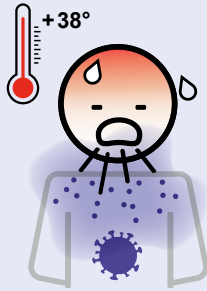
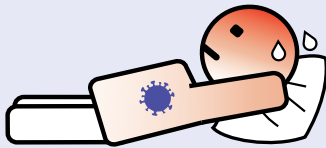


Coronavirus • Les signes • 3

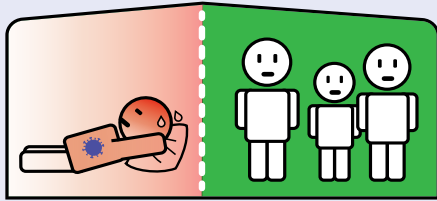
Comment savoir si vous êtes malade ?



Si vous avez : toux + fièvre



Reposez-vous.



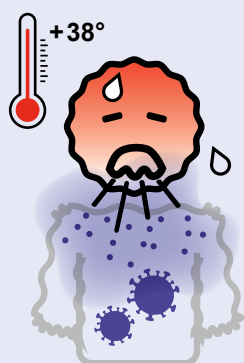
**Restez à l'intérieur, limitez
les contacts avec votre famille
et les autres personnes.**



**Appelez un professionnel de santé
ou du social si besoin.
N'allez pas directement chez le
médecin, à l'hôpital ou aux urgences.**



**En général, la maladie guérit avec
du repos.**



**Si vous avez :
toux + fièvre + difficultés à respirer,
vous êtes essoufflé**



**Appelez le 15
ou le 114 (pour les sourds
et les malentendants)**

**Attention : On ne peut pas demander
un test pour savoir si on a le coronavirus.
C'est le médecin qui décide de faire
le test ou non.**

Vous avez des questions sur le coronavirus ?



gouvernement.fr/info-coronavirus



0 800 130 000
(appel gratuit)

ou contactez un professionnel de santé ou une association