



GOVERNEMENT

*Liberté
Égalité
Fraternité*



LE TRAIN DE LA *Re* LANCE

Pour nos territoires
et nos emplois

6 SEPTEMBRE
2 OCTOBRE 2021

DOSSIER DE PRESSE

**Un évènement en 18 étapes
pour permettre à chaque
Français de se saisir de la
relance**

Étape francilienne :
6-7 septembre 2021, Gare de l'Est



france•tv



Sommaire

ÉDITORIAL	3
FRANCE RELANCE, LA FRANCE QUI SE RÉALISE	4
<i>Les 3 piliers de la relance</i>	
Écologie	5
Compétitivité	7
Emploi	9
<i>Focus sur... La relance pour les jeunes</i>	11
LE TRAIN DE LA RELANCE	13
- POUR QUE CHAQUE FRANÇAIS SE SAISISSE DE LA RELANCE	
<i>Présentation du dispositif et de ses objectifs</i>	
MODALITÉS DE L'OPÉRATION	14
<i>Parcours et dates au niveau national</i>	14
<i>L'étape francilienne</i>	15
<i>Les Rencontres #1jeune1solution en université</i>	15
COUP D'ŒIL SUR LA RELANCE EN ILE-DE-FRANCE	17
LA RELANCE EN ILE-DE-FRANCE :	18
DES PORTRAITS DE LA RELANCE EMBLÉMATIQUES	
PARTENAIRES	23

Éditorial

Venez à la rencontre de la relance en Ile-de-France, où 5 milliards d'euros sont déjà engagés pour construire la région-capitale de demain.

Myriam ABASSI,
Sous-préfète à la Relance

En quelques mois, la mobilisation de tous les services de l'État et de ses opérateurs a permis à France Relance de soutenir plusieurs centaines de milliers de Franciliennes et de Franciliens.

Ce sont ainsi que plus de 280.000 jeunes qui ont été accompagnés grâce au plan « 1 jeune, 1 solution », plus de 15.000 ménages aidés grâce à MaPrimRénov', plus de 150 entreprises subventionnées grâce aux fonds industriels, sans compter les 143 000 TPE/PME qui bénéficieront de la baisse des impôts de production en 2021, les 446 collectivités territoriales soutenues dans leurs investissements et la centaine de projets associatifs financés dans le domaine de l'économie circulaire ou de l'accompagnement des plus démunis.

France Relance en Ile-de-France, ce sont déjà plus de 5 milliards d'euros attribués en faveur de la cohésion sociale, de l'écologie et de la compétitivité. Et ces chiffres évoluent bien sûr chaque jour, à mesure que les dispositifs du plan de relance poursuivent leur déclinaison dans les huit départements franciliens.

Comme sous-préfète à la relance auprès du préfet de la région Ile-de-France, je suis particulièrement marquée par l'étendue des publics auxquels s'adresse concrètement le plan de relance. Je suis aussi frappée par le caractère décisif du soutien qu'apporte l'État à des projets innovants, créateurs de richesses et d'emplois locaux.

C'est par exemple le cas du projet « Bolide » que me décrivait il y a quelques semaines le dirigeant de la société Aéromapper en Essonne. Lauréate des fonds industriels, cette PME va pouvoir développer un nouvel outil de production pour accélérer la construction, en Ile-de-France, de drones ultra légers et de haute sécurité. Sans France Relance, ce projet n'aurait pas pu être engagé avant plusieurs années. Cet exemple témoigne des opportunités inédites que recèle France Relance pour nos territoires.

Le Train de la Relance arrive Gare de l'Est les 6 et 7 septembre prochains. Il témoignera de ces opportunités et, quant à moi, je serai heureuse d'y accueillir les Franciliens : ils sont tous invités à nous rejoindre pour se saisir de la relance !

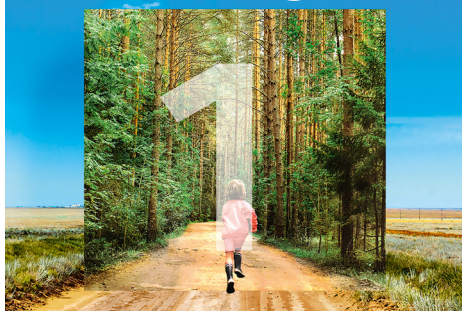
France Relance, la France qui se Réalise

Avec France Relance, l'État se mobilise pour sortir de la crise, tout en investissant pour construire la France de 2030 : plus écologique, plus compétitive, plus solidaire.

L'intention est de rassembler l'ensemble des Français autour d'un projet commun, de les conforter sur le chemin que prend la France et de leur redonner de l'espoir et de la perspective en sortie de crise, en les associant à la transformation du pays, dans un projet national singulier et qui s'inscrit dans une approche européenne.

France Relance est doté de 100 milliards d'euros, répartis sur 3 piliers :

écologie



*Rénovation énergétique dont MaPrim'Rénov'
Plan énergies et technologies vertes dont plan hydrogène
Soutien à la transition agricole
Décarbonation de l'industrie
Développement des infrastructures et mobilités vertes
Développement des circuits courts et de l'économie circulaire
Préservation de la biodiversité, de la mer, lutte contre l'artificialisation des sols*

compétitivité



*Relocalisation : soutien aux projets industriels participant à la dynamique des territoires
Soutien à l'investissement dans 6 filières stratégiques et sécurisation des approvisionnements critiques : dont santé et intrants essentiels dans l'industrie
Mesures de soutien au financement des entreprises
Plan de mise à niveau numérique des entreprises
Plan de soutien à l'export*

cohésion

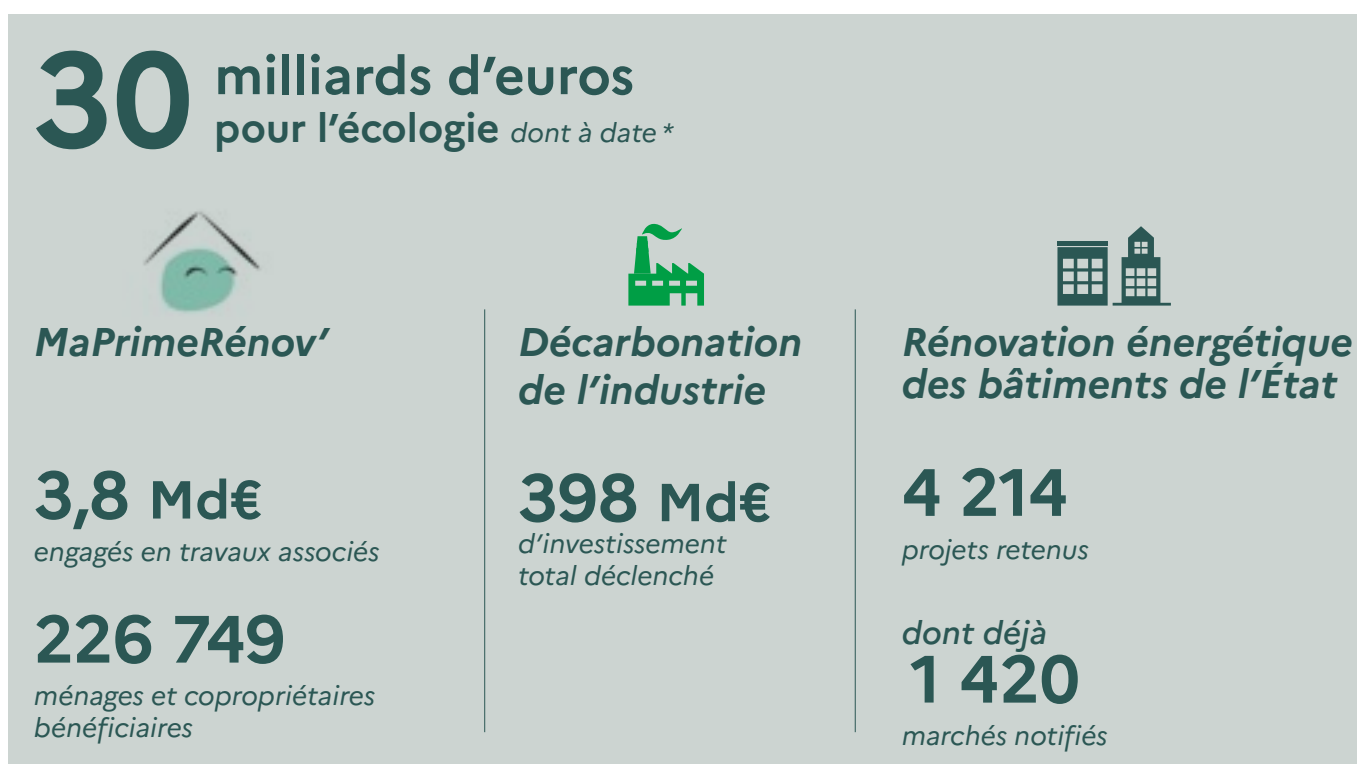


*Plan 1 jeune 1 solution : soutien à l'apprentissage, prime à l'embauche, accompagnement renforcé, formations...
Plan pour l'insertion des personnes handicapées
Plan santé : Ségur de la santé, rénovation des Ehpad, création de nouvelles places en Ehpad
Déploiement du très haut débit dans les territoires
Soutien direct à l'investissement local des collectivités
Plan de rénovation des commerces de centre-ville*

écologie

La France de 2030 sera plus verte, plus respectueuse du climat et de la biodiversité. La transformation des exploitations agricoles, la rénovation énergétique des bâtiments, l'investissement dans les énergies vertes de demain et le développement de transports moins polluants sont les priorités de France Relance.

30 milliards d'euros, soit un tiers des investissements du plan, sont consacrés à l'écologie.



* Chiffres au 31 mai 2021

Accélérer la décarbonation de l'économie et du tissu productif : objectif neutralité carbone en 2050

L'hydrogène décarboné, technologie de demain

Le recours à l'hydrogène décarboné, un pari économique, industriel et un défi environnemental enthousiasmant, contribuera à diminuer les émissions de CO₂. De quoi faire de cette « technologie de demain » un élément clé de la transition énergétique dans l'industrie ou dans les transports. Ceci contribuera à réduire les émissions de l'industrie et à atteindre l'objectif fixé dans le cadre de la stratégie nationale bas-carbone de réduire de plus de 30 % les émissions de l'industrie en 2030 par rapport à 2005 et d'inscrire l'industrie française dans une trajectoire menant à la neutralité carbone.

Plus de bio, plus de local

Pour accompagner la conversion des exploitations agricoles dans une démarche conjuguant protection de l'environnement et produits de qualité, un crédit d'impôt de 2 500 euros a été créé au bénéfice des entreprises agricoles certifiées « Haute Valeur Environnementale » (HVE). L'objectif est d'inciter 4 000 exploitations à se convertir à l'agroécologie en 2021 ou 2022. Une prime à la conversion des équipements matériels peu performants a également été mise en place dès début 2021 pour aider les agriculteurs à

disposer d'outils plus modernes et plus respectueux de l'environnement. Cela permettra notamment de réduire les consommations d'engrais et de pesticides.

Les projets alimentaires territoriaux sont également soutenus.

L'objectif ? Créer au moins un Projet alimentaire territorial dans chaque département d'ici 2022.

Bon pour chez soi, bon pour la planète

Un succès amplifié par France Relance pour MaPrimeRénov'. Avec plus de 190 000 demandes déposées en 2020 et plus de 380 000 sur le seul premier semestre 2021, MaPrimeRénov' séduit les Français. Cette aide, qui permet de réaliser des travaux de rénovation chez soi, d'améliorer le confort de son logement et de réduire sa facture d'énergie prend un nouvel élan avec France Relance. Elle est ouverte à tous les propriétaires, quels que soient leurs revenus, qu'ils soient occupants ou bailleurs, ainsi qu'à

tous les copropriétaires. Les montants ont été revus afin de favoriser des rénovations globales plus ambitieuses et d'éradiquer les passoires thermiques. À la fin 2021, plus de 500 000 logements auront été renouvés.

Verdir le parc automobile

Encourager l'achat de véhicules propres : les bonus écologiques et la prime à la conversion automobile ont été renforcés. Qu'il s'agisse de l'achat d'un véhicule léger ou lourd, électrique ou hybride rechargeable, neuf ou d'occasion, les particuliers et les professionnels peuvent bénéficier de ces aides. Et obtenir jusqu'à 12 000 euros de prime et de bonus. L'objectif : éradiquer définitivement la vente de véhicules à énergie fossile à l'horizon 2040.

Par ailleurs, que ce soit dans les copropriétés, sur les autoroutes ou dans les parkings publics, les investissements dans les bornes de recharge électrique sont soutenus par l'État.

Voir les mesures pour une relance verte : francerelance.gouv.fr > une relance verte

compétitivité

Développer des filières industrielles d'avenir, accélérer la transition écologique et numérique des entreprises, soutenir la recherche et l'innovation, relocaliser les appareils de production, faire rayonner le patrimoine culturel dans l'Hexagone et à l'étranger...
Un programme ambitieux pour une France encore plus compétitive.

34 milliards d'euros pour la compétitivité

dont à date *



**Modernisation et
relocalisation de
projets industriels**

1 844

entreprises bénéficiaires
Dont 78% de TPE et ETI

7,9 Md€

engagés



Plan export

3 319

chèques à l'embauche
de Volontaires
Internationaux en
Entreprise
pour les PME/ETI
total déclenché



**Mise à niveau
numérique des PME**

Industrie du futur

750 M€

marchés notifiés France NUM :
numérisation des TPE,

50 848

accompagnements
numériques

* Chiffres au 31 mai 2021

Renforcer notre compétitivité et notre attractivité

Relocaliser la production industrielle

La crise sanitaire a mis en avant des difficultés d'approvisionnement dans certains secteurs lorsque les entreprises françaises dépendaient de fournisseurs issus de pays tiers. Soutenir les investissements destinés à la relocalisation en France permettra aux entreprises d'assurer leur indépendance économique et technologique, et de créer des emplois, notamment dans cinq secteurs stratégiques : la santé, les intrants critiques pour l'industrie, l'électronique, l'agroalimentaire et les applications industrielles de la 5G.

Par ailleurs, le soutien à l'innovation et la restauration de la capacité d'investissement des TPE, PME et ETI ont fait l'objet de mesures spécifiques.

Stimuler la transformation numérique

En 2018, l'État a créé France Num, structure qui a pour mission d'orienter les TPE/PME dans la mise en place de leurs actions et de les accompagner dans la maîtrise des outils digitaux. Grâce à France Relance, cette initiative a été amplifiée par plusieurs dispositifs : des formations en ligne, diagnostics personnalisés proposés par les CCCI et les CMA, aides au financement... Ces dispositifs gratuits vont permettre aux entreprises de rebondir et de gagner en compétitivité.

Objectif : numériser 1 million d'entreprises d'ici fin 2021.

Accélérer sur la recherche publique et privée en France

Créer des passerelles : afin de renforcer les liens entre la recherche publique et les entreprises tout en préservant les compétences en R&D en France, plus d'un millier de salariés du privé pourront être mis à disposition d'un laboratoire public, sans rupture de leur contrat de travail. Leur salaire sera pris en charge par l'État à hauteur de 80 % dans le cadre d'un contrat de recherche entre leur employeur et le laboratoire public.

Par ailleurs des moyens sont renforcés pour l'Agence nationale de la Recherche afin de porter son taux de succès, de 16 % actuellement, à 25 %. Soit celui des meilleures agences de recherches publiques mondiales. Et le 4e Programme d'investissements d'avenir (PIA) est doté de 20 milliards d'euros, dont 11 milliards sont financés dans le cadre de France Relance.

Doper l'attractivité culturelle

Outre un plan à destination des cathédrales, France Relance va permettre la restauration de monuments historiques appartenant aux communes et aux propriétaires privés, mais aussi celle de monuments nationaux. Par ailleurs un plan exceptionnel de commande publique de plusieurs dizaines de millions d'euros va donner un nouvel élan à la création dans le spectacle vivant, la musique, les arts plastiques, les métiers d'art... Enfin, pour le cinéma, Le plan « Export et attractivité » comprend un ensemble de mesures ciblées et un accompagnement renforcé des exploitants, des festivals, des cinémathèques ainsi que les ateliers d'éducation à l'image.

Voir les mesures pour une France plus compétitive : francerelance.gouv.fr > la relance, clé de notre souveraineté économique

cohésion

Des collectivités territoriales soutenues dans leurs investissements, des moyens renforcés pour notre système de santé, des jeunes accompagnés dans leur entrée dans la vie professionnelle, des aides à l'emploi des personnes handicapées... France Relance est aussi un plan de cohésion sociale destiné à tous les Français. Un vecteur de solidarité entre générations et entre territoires.

36 milliards d'euros
pour la cohésion
sociale et territoriale

*dont à date **

526 522

*jeunes ayant bénéficié
de l'aide à l'apprentissage*

359 733

*primes à l'embauche
de jeunes déclenchées*

49 045

*places créées en Insertion
par l'activité économique
pour les jeunes*

* Chiffres au 31 mai 2021

Faciliter l'entrée des jeunes dans la vie professionnelle

Lancé en juillet 2020, le plan « 1 jeune, 1 solution » vise à proposer aux jeunes des mesures adaptées à leur situation. Le premier pilier vise à stimuler leur embauche sous forme notamment de CDI, CDD (de 3 mois et plus) ou de contrats en alternance par des aides financières à l'embauche.

Le deuxième pilier favorise les formations qualifiantes et certifiantes dans les métiers d'avenir, transition écologique, numérique, soin et santé. Les secteurs fortement impactés par la crise sont également mis en avant. Plus de places sont également proposées pour des brevets de technicien supérieur (BTS), des certificats d'aptitude professionnelle (CAP) et en université.

Par ailleurs des parcours d'insertion sur mesure accompagnent 300 000 jeunes éloignés du monde du travail et cumulant les difficultés (sociales, scolaires, familiales...). À travers différents dispositifs, ses bénéficiaires gagnent en autonomie et en estime d'eux-mêmes. Ils renouent aussi un lien social et acquièrent une expérience professionnelle. Ils sont suivis tout au long de leur parcours et sont accompagnés jusqu'à l'emploi.

Grâce au plan 1 jeune, 1 solution qui regroupe les mesures en faveur de l'emploi des jeunes, en 1 an, plus de 2 millions de jeunes ont trouvé un emploi, un apprentissage, une formation ou sont entrés dans un parcours d'insertion.

Un soutien massif aux territoires

France Relance consacre 2,5 milliards d'euros supplémentaires au soutien de l'investissement local, pour financer plus de 10 500 projets, parmi lesquels figurent des projets de rénovation énergétique de bâtiments scolaires ou encore de création ou d'aménagement de centres médicaux de proximité, contribuant ainsi à la lutte contre la désertification médicale. Plus de 1 300 kilomètres de pistes cyclables sont également subventionnées. Ces dotations aident en particulier les quartiers prioritaires de la politique de la ville et les communes situées en zone rurale.

C'est en préfecture que les collectivités territoriales déposent un dossier de demande de subvention pour un projet d'investissement. Un processus de décision local qui permet de retenir les projets les plus structurants pour le territoire.

Un plan de relance en santé

Après avoir traité les premières urgences, avec la reconnaissance et la revalorisation des métiers du soin, le gouvernement lance le 2^e temps fort du Ségur de la santé : des investissements massifs. Une enveloppe de 6 milliards d'euros cible le financement des établissements et des professionnels de santé exerçant en ville. À cela s'ajoutent les sommes affectées à la numérisation des parcours de soins et des établissements. Par ailleurs 65 000 places réputées vétustes en Ehpad seront rénovées à l'horizon 2025 via de petites unités de vie plus chaleureuses, notamment adaptées aux troubles cognitifs. 30 000 places supplémentaires seront aussi créées d'ici 2030.

Améliorer l'emploi des travailleurs handicapés

Pour soutenir l'emploi des personnes handicapées, France Relance octroie une aide de 4 000 euros pour toute embauche en CDI ou CDD (d'au moins 3 mois) d'une personne handicapée. Ce coup de pouce inclusif concerne toutes les entreprises privées et les associations qui s'engagent, d'ici le 31 décembre 2021, à faire confiance à des candidats ayant une reconnaissance de qualité de travailleur handicapé. Il est versé par tranche trimestrielle sur une période d'un an, au prorata du temps de travail et de la durée du contrat. La rémunération du salarié doit être inférieure ou égale à deux fois le smic, soit moins de 3 109 euros bruts par mois.

Voir les mesures en faveur de la cohésion : francerelance.gouv.fr > une relance sociale et territoriale

focus sur...

France Relance au service des jeunes - le plan 1 jeune, 1 solution

Le plan « 1 jeune, 1 solution » a pour objectif d'offrir une solution à chaque jeune qui arrive sur le marché du travail ainsi qu'à toutes celles et ceux qui sont déjà à la recherche d'un emploi ou d'une formation. Et de permettre l'accès à un certain nombre d'aides spécifiques.

3 priorités ont été clairement identifiées :

- Faciliter l'entrée des jeunes dans la vie professionnelle
- Simplifier l'accès des jeunes à des formations ou à des programmes dédiés
- Accompagner les jeunes éloignés de l'emploi avec des parcours d'insertion sur mesure.

Il s'agit d'un plan massif de plus de 7 milliards d'euros mobilisés, soit un triplement des moyens à disposition des jeunes prévoyant :

- De faciliter l'entrée des jeunes sur le marché du travail (avec une aide à l'embauche de 4 000 € pour le 1^{er} emploi d'un jeune de - de 26 ans - et jusqu'à 18 000 € sur 3 ans pour un jeune issu d'un quartier prioritaire de la politique de la ville - , une prime jusqu'à 8 000 € pour le recrutement d'un jeune en apprentissage ou en contrat de professionnalisation, une prime de 8 000 € pour l'accueil d'un jeune en Volontariat Territorial en Entreprise dont la mission sera d'accompagner l'entreprise vers la transition énergétique et écologique.
- De faciliter l'accès des jeunes à des formations ou à des programmes dédiés (avec la création de formations ou le doublement des capacités de formation qualifiantes ou pré-qualifiantes vers des métiers d'avenir, la création de missions de service civique, la création de parcours personnalisés pour les décrocheurs scolaires de 16 à 18 ans, et avec la revalorisation de la rémunération des stagiaires de la formation professionnelle).
- D'accompagner les jeunes éloignés de l'emploi avec des parcours d'insertion sur mesure, avec un renforcement des dispositifs d'inclusion (parcours emploi-compétences PEC et contrats initiative emploi CIE) et en augmentant les dispositifs d'accompagnement vers l'emploi combinés avec une allocation.

En savoir plus

La plateforme internet 1jeune1solution.gouv.fr permet à chaque jeune de trouver la solution qui lui correspond avec une offre d'emploi, de formation, de service civique ou de volontariat, et de trouver le contact de sa mission locale. Les entreprises peuvent également déposer directement leurs offres, s'informer sur les aides ou encore participer à un événement de recrutement.

Numéro vert : 0801 010 808

Quelques exemples d'informations disponibles sur la plateforme :

- Simulateur des aides auxquelles ont droit les jeunes : la **boussole**
- Informations sur les possibilités d'aide au **financement du permis de conduire**
- Opération **1 jeune, 1 mentor** pour être accompagné dans l'entrée dans la vie active



Le Train de la Relance

pour que chaque Français se saisisse de la relance

Le Train de la Relance vise à promouvoir la relance avec un parti-pris : aller montrer dans chaque territoire que la France dispose d'atouts pour rebondir au-delà de la crise sanitaire.

France Relance en est l'accélérateur : il est déjà opérationnel et porteur d'impacts, nous le montrerons.

Des informations et des services concrets pour bénéficier de ses dispositifs seront proposés.

La société civile, présente via les partenaires, est également actrice de cette résilience.

L'ambition est ainsi de permettre aux Français, dans chaque région, de se projeter dans l'avenir et de renouer avec la confiance.

Les 4 objectifs du Train de la Relance

1. Expliquer et faire comprendre France Relance

Il s'agit de présenter France Relance aux citoyens et de leur faire appréhender sa logique globale et transformative. France Relance a été conçu de manière à ce que tous les Français, dans tous les territoires, puissent en bénéficier : c'est un plan pour l'ensemble de la Nation française, pour le redressement économique et sociétal de notre pays. Chacun a une place à prendre dans la relance, chaque Français peut en être acteur.

2. Incarner et donner une dimension concrète au plan

Le Train de la Relance permet de rendre tangible le bénéfice citoyen de France Relance, en faisant la part belle aux bénéficiaires du plan, grâce notamment à la valorisation des Portraits de la Relance. Il vise à apporter la preuve qu'il est visible et opérationnel dans chaque parcelle du pays et qu'il peut concerner, à un titre ou à un autre, chaque Français.

3. Fournir des services concrets aux citoyens

Le « Village de l'emploi », concret et serviciel, viendra en complément de l'information sur la relance. Il sera animé par des experts à l'écoute des candidats pour les conseiller, les orienter et les recevoir en job-datings. Des entreprises partenaires seront également présentes.

4. Mobiliser les énergies positives partout en France

Plusieurs dispositifs dans le cadre de cette opération, notamment animés par le Printemps de l'Optimisme et Reporters d'Espoirs, auront pour vocation de donner du souffle et de renouer avec la confiance, ce dont notre pays a particulièrement besoin aujourd'hui.

Modalités de l'opération

1. Parcours et dates au niveau national

Le Train de la Relance sillonnera la France entre le 6 septembre et le 2 octobre 2021. Le dispositif restera 48h en gare à chaque étape et sera complété par une rencontre 1 jeune 1 solution en université.

En Corse et dans les départements et régions d'Outre-mer (DROM), le dispositif est adapté et le train devient une Tournée de la Relance. Celle-ci est construite dans le même esprit et s'articule avec des événements spécifiques prévus dans chacun de ces territoires et comprend :

- Un plateau avec les équipes de France Télévisions dans les DROM sur les territoires qui se relancent ;
- Une rencontre avec les équipes de Pôle emploi ;
- Une rencontre 1 jeune 1 solution en université.

Région	Ville	Dispositif	Dates
Ile de France	Paris gare de l'Est	Etape du train	6 et 7 septembre 2021
Hauts de France	Amiens	Etape du train	8 et 9 septembre 2021
Normandie	Caen	Etape du train	10 et 11 septembre 2021
Bretagne	Rennes	Etape du train	13 et 14 septembre 2021
Pays de la Loire	Le Mans	Etape du train	15 et 16 septembre 2021
Centre Val de Loire	Orléans	Etape du train	17 et 18 septembre 2021
Nouvelle Aquitaine	Limoges	Etape du train	20 et 21 septembre 2021
Occitanie	Toulouse	Etape du train	22 et 23 septembre 2021
Provence-Alpes-Côte d'Azur	Marseille	Etape du train	24 et 25 septembre 2021
Auvergne Rhône-Alpes	Saint-Etienne	Etape du train	27 et 28 septembre 2021
Bourgogne Franche-Comté	Besançon	Etape du train	29 et 30 septembre 2021
Grand Est	Strasbourg	Etape du train	1 et 2 octobre 2021
Corse	Bastia	Partenariat France Télévisions	23 septembre 2021
Martinique	Fort-de-France	Partenariat France Télévisions	16 septembre 2021
Guadeloupe	Pointe-à-Pitre	Partenariat France Télévisions	21 septembre 2021
Guyane	Cayenne	Partenariat France Télévisions	? septembre 2021
La Réunion	Saint-Denis	Partenariat France Télévisions	à définir
Mayotte	Mamoudzou	Partenariat France Télévisions	à définir

2. Première étape : Gare de l'Est à Paris, les 6 et 7 septembre 2021

a) Un train-expo composé de 3 voitures quai n°6

- 1 voiture-expo présentant France Relance et ses dispositifs, avec un focus sur l'Île-de-France pour l'étape parisienne, et des éléments sur l'intégration de la SNCF à France Relance et à sa dynamique;
- 1 voiture-studio radio avec Reporters d'Espoirs, l'ONG pour une information qui donne envie d'agir, et les partenaires médias locaux. Le 6 septembre, 3 fois une heure de direct avec les acteurs des initiatives qui font bouger leur territoire et une personnalité nationale mobilisée pour l'occasion ;
- 1 voiture sur la mobilisation des énergies positives, avec le Printemps de l'Optimisme. Librairie dédiée à la relance, dédicaces avec des personnalités nationales mobilisées pour l'occasion et des personnalités locales, ateliers pratiques et espace coaching de CV vidéo avec Skyrock pour les jeunes.

b) Sur le parvis : le Village de l'emploi

- Mobilisées par Pôle emploi, des entreprises locales, avec EDF et la SNCF, viennent à la rencontre des Franciliens : offres d'accompagnement, de formation, d'emploi ;
- Des rendez-vous individuels seront proposés par les agences locales Pôle emploi ;
- Renseignements et offres d'emploi présentées : traindelarelance.gouv.fr

3. Les Rencontres #1jeune1solution, France Relance à la rencontre des jeunes dans les universités

Parce que la relance ne se fera pas sans donner l'opportunité à chaque jeune d'y être associé, le dispositif des Rencontres « 1 jeune, 1 solution » propose d'aller directement à la rencontre des jeunes dans les universités de chaque région de France. Ce dispositif se déploie en parallèle du Train et de la Tournée.

La rencontre s'articule à chaque fois que cela est possible avec les journées de rentrée organisées par les universités. France Relance est ainsi présent aux côtés des autres grands acteurs publics partenaires de la vie étudiante, CROUS, CAF, etc.

Elle comprendra :

- Un corner d'information sur les dispositifs de France Relance dédiés aux jeunes dans le cadre du programme 1 jeune, 1 solution : emploi, formation, et volontariat ou encore aides financières pour les jeunes en difficulté ;
- L'espace Pôle emploi : conseil pour l'insertion, la rédaction de son CV, information sur les métiers et entreprises qui recrutent sur le territoire, les dispositifs d'accompagnement spécifiques aux jeunes...
- Le relais d'un kit de communication digitale via les réseaux des Universités afin de faire connaître le plus largement les dispositions de France Relance à l'égard des jeunes, au-delà des Rencontres.

Planning des Rencontres #1jeune1solution

À compléter prochainement

Les Rencontres #1jeune1solution en Ile-de-France

À compléter prochainement

Coup d'oeil sur France Relance en Ile-de-France

« Comme sous-préfète à la relance auprès du préfet de la région Ile-de-France, je suis particulièrement marquée par l'étendue des publics auxquels s'adresse concrètement le plan de relance. Je suis aussi frappée par le caractère décisif du soutien qu'apporte l'État à des projets innovants, créateurs de richesses et d'emplois locaux. »

Myriam ABASSI

Montant des sommes engagées à date	5 milliards d'euros
écologie	
Nombre de dossiers MaPrimeRénov' acceptés	
Montant des aides MaPrimeRénov' accordées à ce jour	
Nombre de bâtiments de l'Etat dont le marché de rénovation énergétique est notifié	
Montant des investissements engagés à ce jour	
Nombre de bonus écologiques et de primes à la conversion versés	
compétitivité	
Nombre de projets industriels soutenus	
Montant des aides engagées à ce jour	
Nombre de chèques export et chèques VIE (volontariat international en entreprise)	
Nombre d'accompagnements numériques dispensés	
cohésion sociale	
Nombre de contrats d'apprentissage ayant bénéficié de l'aide exceptionnelle	
Nombre d'aides versées pour l'embauche des jeunes	
Nombre de jeunes entrés en CIE (contrats initiative emploi) et PEC (parcours emploi compétences)	

Suivre en temps réel les engagements de France Relance par mesure et par région :

[Tableau de bord de la relance](#)

Et en Ile-de-France, chaque mois :

[l'actualité de la relance](#), projets soutenus et informations

France Relance en Ile-de-France - Portraits de la relance emblématiques -

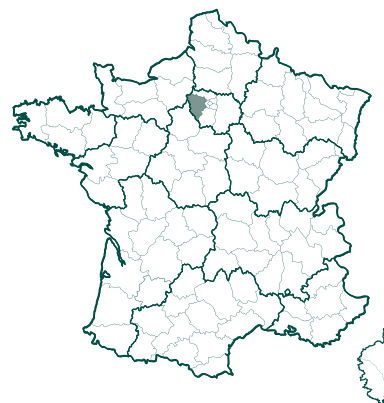


Investissement dans le réemploi
et le recyclage

La Gerbe

Ecquevilly, Yvelines, Île-de-France

Association créée en 1988 / 10 employés - 30 CDDI
Ressourcerie / 1 site



La mesure

Dans la continuité de la loi anti-gaspillage pour une économie circulaire, la mesure « Investissement dans le réemploi et le recyclage » vise à accompagner la réduction de l'utilisation du plastique notamment à usage unique afin de limiter la production de déchets et de préserver les ressources naturelles, la biodiversité et le climat et accélérer le développement du réemploi.

La belle histoire

La Gerbe est une organisation non gouvernementale à caractère humanitaire et social, créée en 1988. En 2014, l'association ouvre La Ressourcerie, une boutique solidaire où elle emploie une trentaine de personnes en contrat à durée déterminée d'insertion (CDDI). L'association collecte 3 tonnes de marchandises par jour, triées, nettoyées puis reconditionnées. 60% des objets récoltés sont envoyés toutes les trois semaines en Europe de l'Est pour des orphelinats ou des camps de réfugiés. Les 40% d'objets restants sont revendus à bas prix à Ecquevilly, dans le magasin de 600 mètres carrés de l'association.

Les activités de la Ressourcerie génèrent beaucoup de déchets plastiques et cartons, qui coûtent cher en destruction. Le directeur Jean-Marc Sémoulin souhaite trouver des solutions de recyclage et utiliser le budget du traitement des déchets dans une optique sociale et solidaire.

La Gerbe a répondu à l'appel à projets « Investissement dans le réemploi et le recyclage » du plan France Relance. L'État soutient l'association à hauteur de 11 500 euros pour lui permettre d'avancer dans ses recherches sur le traitement et le réemploi de ses nombreux volumes de déchets. L'association espère ainsi optimiser et valoriser ces ressources tout en créant des emplois.

Témoignage



Jean-Marc Sémoulin
Directeur

“ Nos actions sont centrées sur la personne. Nous souhaitons créer des emplois à partir des déchets que nous produisons. L'aide de France Relance va nous permettre d'investir dans un temps de recherche pour trouver une solution responsable. ”

Pour bénéficier de cette mesure



Planderelance.gouv.fr



Catégorie bénéficiaires
« Entreprises »



Mesure « Investissement dans le réemploi et le recyclage »

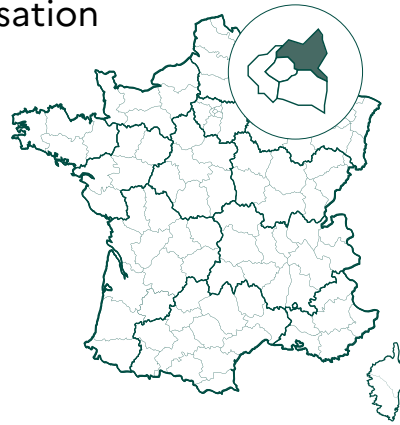


Fonds de soutien et de modernisation du secteur de la santé

BforCure

Montreuil, Seine-Saint-Denis, Île-de-France

Entreprise créée en 2018 / 40 employés
Biotechnologie / 1 site



La mesure

Le Fonds de soutien à l'investissement et à la modernisation de l'industrie vise à soutenir les projets d'investissement industriel dans 6 secteurs stratégiques : l'aéronautique, l'automobile, le nucléaire, l'agro-alimentaire, la santé, l'électronique et les intrants essentiels de l'industrie. La mesure soutient les projets de relocalisation ou de renforcement des unités de production des industries de la santé.

La belle histoire

BforCure conçoit des appareils de détection rapide de micro-organismes pathogènes. L'entreprise a développé la technologie *Fastgene* qui permet de donner les résultats des tests PCR (réaction en chaîne par polymérase) en moins de 20 minutes. Afin de mettre à disposition cette technologie, elle a mis au point un automate qui établit des diagnostics médicaux, qu'elle propose aux laboratoires d'analyses médicales, aux cliniques et aux hôpitaux. Une fois le prélèvement réalisé, l'appareil nommé Chronos, analyse et identifie un virus ou une bactérie sans avoir besoin de passer par un plateau technique de laboratoire médical, réduisant le délai d'attente des résultats.

Certifié CE-IVD (Diagnostic *in vitro*) depuis avril 2021, BforCure peut désormais déployer ses machines sur le marché européen. Les automates, sur commande, pourront être installés dans des établissements de milieux médicaux, dans les aéroports, dans des salles de congrès ou des lieux culturels pour accélérer la prise en charge de patients.

Le dispositif d'un montant de 2,2 millions d'euros est soutenu à hauteur de 960 000 euros par le plan France Relance. Cette aide permet un déploiement rapide de l'automate et le développement de la *start-up*. BforCure prévoit de recruter une centaine de personnes d'ici à fin 2022.

Témoignages



Christophe Pannetier
Associé co-fondateur

" Ce dispositif est bénéfique dans la lutte contre la Covid-19 mais sera également utile pour la santé publique hors situation de pandémie. L'aide de l'État nous permet d'accélérer le déploiement de l'automate. "



Sophie Broussoux
Associée

" L'aide du plan France Relance nous permet de concrétiser les prochaines étapes liées à l'automatisation de Chronos. Nous pourrions améliorer ses performances et augmenter nos capacités de production. "

Pour bénéficier de cette mesure



Planderelance.gouv.fr



Catégorie bénéficiaires
« Entreprises »



Mesure « Soutien à l'investissement et la modernisation de l'industrie »

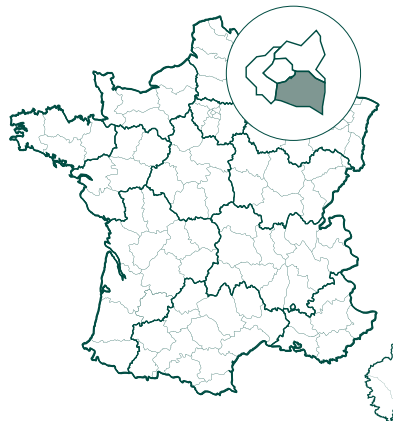


Transitions Collectives (Transco)

Derichebourg Propreté

Créteil, Val-de-Marne, Île-de-France

Entreprise créée en 2007 / 16 000 salariés
Services aux entreprises et collectivités
Chiffre d'affaires : 450 millions d'euros



La mesure

Ce dispositif co-construit avec les partenaires sociaux permet aux employeurs d'anticiper les mutations économiques de leur secteur et d'accompagner les salariés à se reconvertir de manière sereine. À l'issue de son parcours de formation, le salarié s'oriente vers un métier porteur dans le même bassin de vie et évite ainsi de passer par un licenciement.

La belle histoire

Derichebourg Propreté est une filiale du groupe français Derichebourg, opérateur de services externalisés aux entreprises et services publics. Elle propose des services de nettoyage et d'entretien des bureaux et des sites industriels. Ses effectifs sont majoritairement féminins et comportent une faible proportion de cadres. L'activité de Derichebourg Propreté, globalement en croissance, connaît cependant des fluctuations, liées à la demande des clients et au taux d'occupation des bureaux.

La société expérimente aujourd'hui le dispositif Transitions Collectives en partenariat avec le groupe de maisons de retraite Korian. 29 collaboratrices de Derichebourg se sont portées volontaires pour suivre une formation d'aide-soignante. Après une session de découverte du métier d'une semaine, 11 personnes ont été retenues. Elles suivront un parcours de formation de 14 mois, alternant exercices professionnels dans les Ehpad (Etablissements d'hébergement pour personnes âgées dépendantes) de Korian et cours théoriques.

Leur salaire sera versé à 60% par Derichebourg et à 40% par le plan France Relance. Le coût de la formation est couvert par Korian. A l'issue de la formation, les personnes formées pourront exercer leur nouveau métier chez Korian, ou faire valoir leur droit de retour chez Derichebourg.

Témoignages

Malika Boucheioua

Directrice des ressources humaines

" Transitions collectives est un outil de gestion des compétences très intéressant. Nos collaborateurs peuvent changer de métier à l'intérieur du groupe, mais aussi à l'extérieur. Nous expérimentons cet outil avec un petit groupe avant de lui faire prendre de l'ampleur. "

Boris Derichebourg

Président

" Transitions Collectives offre des opportunités à nos collaborateurs et facilite leur employabilité. L'Etat assure un beau contrat tripartite, en apportant une aide financière indispensable et en créant des liens avec d'autres entreprises. "

Pour bénéficier de cette mesure



[Planderelance.gouv.fr](https://planderelance.gouv.fr)



Catégorie bénéficiaires « Entreprises »



Mesure « Transitions Collectives (Transco) »

PARIS

Pour EXPLISEAT, concepteur et prototypiste de sièges d'avion à base de fibre de carbone, légers et durables : **aide au développement de nouvelles gammes de produits et à l'installation d'équipements industriels nécessaires à leur fabrication chez ses fournisseurs**

Mesure : **Fonds de modernisation et diversification de la filière aéronautique**

PARIS

Pour MINES PARISTECH, Grande École installée dans des locaux du XVIIIe siècle : **rénovation énergétique complète des locaux**

Mesure : **Rénovation énergétique des bâtiments publics**

MONTREUIL (Seine-Saint-Denis)

Pour BFORCURE, qui conçoit des appareils de détection rapide de micro-organismes pathogènes :

aide au déploiement de ses automates de diagnostic médical

Mesure : **Fonds de soutien à l'investissement et à la modernisation de l'industrie**

BOIS-D'ARCY (Yvelines)

Pour CARMAT, concepteur et producteur de cœurs artificiels pour patients en attente de greffe : **soutien à la digitalisation et à la productivité du site**

Mesure : **Fonds de soutien et de modernisation du secteur de la santé**

PORCHEVILLE (Yvelines)

Pour SEQANS, fabricant de principes actifs et d'intermédiaires pour les laboratoires :

aide à l'investissements en matériel et à la mise en place d'une nouvelle technologie de chimie en continu

Mesure : **Fonds de soutien et de modernisation du secteur de la santé**

LA ROCHETTE (Seine-et-Marne)

Pour le CLUB LOCAL DE VOLLEY-BALL :

recrutement d'un entraîneur afin de développer les partenariats avec les écoles élémentaires

Mesure : **1 Jeune 1 Solution > Contrat initiative emploi jeune**

LIMOGES-FOURCHES (Seine-et-Marne)

Pour EOZ, fabricant de claviers et boutons poussoirs :

développement et industrialisation de nouveaux produits

Mesure : **Fonds de soutien à l'investissement industriel dans les territoires**

BUSSY-SAINT-GEORGES (Seine-et-Marne)

Pour la SOCIÉTÉ SURYS qui conçoit des éléments de sécurité optique pour les passeports, les cartes d'identité ou les billets de banque :

aide à l'investissement en matériel de production pour des éléments de sécurité optiques sur les billets de banque

Mesure : **Fonds de soutien à l'investissement industriel dans les territoires**

IVRY-SUR-SEINE (Val-de-Marne)

Pour la MAISON VÉROT, société artisanale de charcuterie :

aide à l'embauche de 5 apprentis dans l'atelier de transformation

Montant de l'aide : **de 5 000 à 8 000€ par apprenti**

Mesure : **1 jeune 1 solution > aide à l'apprentissage**

MAROLLES-EN-BRIE (Val-de-Marne)

Pour 3DMEDICAL, producteur de prothèses chirurgicales en impression 3D :

aide à l'installation d'une salle blanche pour le nettoyage des implants et leur conditionnement

Mesure : **Fonds de soutien à l'investissement industriel dans les territoires**

CORBEIL-ESSONNES (Essonnes)

Pour X-FAB, groupe spécialisé dans la production de semi-conducteurs :

participation à la R&D et au projet de relocalisation de la production de circuits

électroniques de haute technologie

Mesure : **Fonds de soutien à l'investissement industriel dans les territoires**

THÉMÉRICOURT (Val d'Oise)

Pour les TOITURES DE L'AUBETTE, entreprise artisanale de couverture-zinguerie :

embauche de 2 jeunes en apprentissage

Montant de l'aide : **de 5 000 à 8 000€ par apprenti**

Mesure : **1 jeune 1 solution > aide à l'apprentissage**

SÈVRES (Hauts-de-Seine)

Pour la CITÉ DE LA CÉRAMIQUE :

aide de l'État pour compenser la fermeture et travailler à une nouvelle muséographie et de nouveaux parcours

Mesure : **Mesure de soutien aux opérateurs patrimoniaux**

Partenaires

Le Train de la Relance vit grâce à ses partenaires : entreprises, ONG, associations, médias, mobilisés pour contribuer à la Résilience de la France et à mettre en lumière un pays qui se Relève.

Qu'ils en soient ici remerciés.



france•tv





- Engagée dans la relance -

Le plan de relance du ferroviaire, au centre des mesures en faveur de la transition écologique de France Relance

L'annonce par le Gouvernement, le 3 septembre 2020, dans le cadre du plan « France Relance », d'une enveloppe de 4,7 milliards d'euros pour le secteur ferroviaire, dont 4,1 milliards d'euros au bénéfice de la filiale SNCF Réseau du Groupe SNCF, démontre l'importance accordée par le Gouvernement aux mobilités durables et place SNCF au cœur de la stratégie bas carbone de la France.

Une « Relance » pour l'avenir

Le volet ferroviaire de France Relance s'inscrit en cohérence avec les priorités de politiques publiques dans le cadre de la relance et avec celles du projet stratégique du Groupe SNCF à horizon 2030 baptisé « Tous SNCF ». Ce dernier a pour ambition de faire du Groupe un champion mondial de la mobilité durable, pour les voyageurs comme pour les marchandises, avec un cœur de métier ferroviaire et un pays de référence, la France. Les objectifs de développement à l'international seront soutenus et sélectifs pour Keolis, acteur mondial du mass transit, et Geodis, acteur mondial de référence de la logistique. Ces deux actifs stratégiques, en tant que relais de croissance pour l'avenir, contribueront notamment à la résilience et à la rentabilité du Groupe.

Ce projet s'appuie sur 4 lignes de force :

L'humain : l'engagement des 275 000 salariés. SNCF se donne notamment pour objectif d'être en 2030 dans le top 10 des entreprises où il fait bon travailler et de développer la formation en consacrant 7 % de sa masse salariale au développement des compétences.

L'environnement : la lutte contre le changement climatique est une nécessité. SNCF a défini 10 engagements et 25 objectifs qui vont de la réduction des émissions de gaz à effet de serre, aux actions en faveur de la biodiversité et de l'économie circulaire, en passant par la montée en puissance des énergies renouvelables dans le mix énergétique du Groupe.

L'innovation et le digital : le numérique et la donnée (« data ») sont des actifs stratégiques, plus que jamais au cœur des services aux clients et des process de production (maintenance prédictive, trains autonomes, etc).

Les territoires : à travers la nomination de 11 coordinateurs régionaux, SNCF construit une stratégie territoriale avec chaque région afin de renforcer son rôle de partenaire clé des collectivités locales et du développement ferroviaire, économique et de l'emploi au sein des régions.

Le transport ferroviaire conserve un formidable potentiel au service du développement des territoires et de la lutte contre le changement climatique. Ce rôle central est valorisé et réaffirmé par France Relance, qui alloue une enveloppe de 11,5 milliards d'euros aux transports, dont 4,7 milliards d'euros sont dédiés au secteur ferroviaire, témoignant ainsi de la volonté du Gouvernement de miser sur les mobilités durables.

Ce soutien prend notamment la forme d'une augmentation de capital de 4,1 milliards d'euros de SNCF SA au bénéfice de la filiale gestionnaire d'infrastructure SNCF Réseau, acteur clé du système ferroviaire français pour sécuriser et accélérer la rénovation du réseau. En complément, 650 millions d'euros seront alloués sous forme de crédits budgétaires au secteur ferroviaire, notamment pour soutenir la rénovation de petites lignes et mener des investissements nécessaires à la relance de lignes de trains de nuit et en faveur du fret ferroviaire. En complément du soutien de l'Etat, le Groupe SNCF sera, grâce au plan de relance, en mesure d'accélérer ses investissements, notamment pour la sécurisation de passages à niveau ou la modernisation de l'accessibilité en gare. Un important travail a été très rapidement engagé par SNCF Réseau et Gares et Connexions en lien avec la DGITM et les DREAL pour dé-finir la programmation de ces moyens exceptionnels.

La volonté de l'État de miser sur le ferroviaire

Le transport ferroviaire conserve un formidable potentiel au service du développement des territoires et de la lutte contre le changement climatique. Ce rôle central est valorisé et réaffirmé par France Relance, qui alloue une enveloppe de 11,5 milliards d'euros aux transports, dont 4,7 milliards d'euros sont dédiés au secteur ferroviaire, témoignant ainsi de la volonté du Gouvernement de miser sur les mobilités durables.

Ce soutien prend notamment la forme d'une augmentation de capital de 4,1 milliards d'euros de SNCF SA au bénéfice de la filiale gestionnaire d'infrastructure SNCF Réseau, acteur clé du système ferroviaire français pour sécuriser et accélérer la rénovation du réseau. En complément, 650 millions d'euros seront alloués sous forme de crédits budgétaires au secteur ferroviaire, notamment pour soutenir la rénovation de petites lignes et mener des investissements nécessaires à la relance de lignes de trains de nuit et en faveur du fret ferroviaire. En complément du soutien de l'Etat, le Groupe SNCF sera, grâce au plan de relance, en mesure d'accélérer ses investissements, notamment pour la sécurisation de passages à niveau ou la modernisation de l'accessibilité en gare. Un important travail a été très rapidement engagé par SNCF Réseau et Gares et Connexions en lien avec la DGITM et les DREAL pour dé-finir la programmation de ces moyens exceptionnels.



EDF - Le groupe EDF engagé pour la relance

EDF se mobilise pour la relance économique et sociale du pays tout en préparant l'avenir du Groupe, acteur majeur de la transition énergétique en France et dans le monde.

En 2021, en France, EDF maintient ses objectifs de recrutement malgré la crise sanitaire et les renforce pour les jeunes diplômés, les alternants et les stagiaires.

Cette année, le groupe EDF accueillera 8 000 nouveaux salariés (dont 5300 jeunes) en CDI principalement, 6800 alternants - dont 4000 pour la promotion 21-22 - ainsi que 3500 stagiaires. Et plus que jamais, l'industrie se conjugue aussi au féminin. Susciter des vocations auprès des jeunes femmes est un axe fort de la stratégie de recrutement du Groupe qui chaque année va à la rencontre de collégiennes, lycéennes et étudiantes pour leur présenter la richesse de ses métiers techniques.

Ces recrutements répondent aux besoins d'EDF en compétences industrielles techniques - chaudronnerie, robinetterie, plomberie, la domotique, maintenance, génie électrique, informatique industrielle - et numériques.

Pour faire converger offres d'emploi et compétences des demandeurs d'emploi sur les 2000 implantations du Groupe en France, le groupe EDF et Pôle emploi ont signé le 22 mars 2021 une convention de partenariat dans la continuité du plan « 1 jeune 1 solution ». Avec le concours de Pôle emploi, le Groupe renforce la visibilité de ses offres et des dispositifs d'accompagnement au recrutement des jeunes issus des Quartiers Prioritaires de la Ville et des Zones Rurales Revitalisées.

Plus que jamais avec la crise, EDF s'engage pour une économie plus inclusive vis-à-vis des jeunes. L'électricien est attentif à mettre en place des actions en lien avec les acteurs de la politique de l'emploi dont Pôle Emploi, les collectivités locales ainsi que le monde associatif. L'ambition est d'une part de développer le recrutement des jeunes issus des Quartiers Prioritaires de la Ville et, d'autre part, de maintenir l'engagement pour l'alternance et pour l'accueil de jeunes éloignés de l'emploi (1 alternant sur 3 issu de Quartiers Prioritaires de la Ville et de Zones Rurales Revitalisées et 2 000 stagiaires de 3ème dont 200 issus de REP et REP+).

Les actions d'insertion et d'accompagnement vers l'emploi des jeunes sont développées aussi avec le « collectif d'entreprises pour une économie plus inclusive » - que le Groupe a rejoint en février 2019 - des actions complémentaires sont menées à Bordeaux, Strasbourg, Lyon, Marseille, Rouen et la Seine St Denis en 2020 et seront étendues à 4 nouvelles villes en 2021 : Grenoble, Nantes, Lille et Toulouse.

L'accompagnement des jeunes vers l'emploi et leur formation sont dans l'ADN du Groupe. En 2020, un tiers des recrutés sont issus de l'alternance et de stage.

Emploi, stage, Alternance, les chiffres clés :

- + 4 000 recrutements de jeunes en alternance, principalement en contrats d'apprentissage, du BEP au BAC+5 ; avec des besoins ciblés sur les formations techniques et IT.
- + 3 500 recrutements de jeunes en stage, de courtes ou de longues durées sur l'ensemble de nos métiers du Bac au Bac+5.
- + 8 000 recrutements dont 5 300 de jeunes en CDI ou en CDD : 2/3 de nos recrutements en CDI et CDD en 2021 seront ouverts aux jeunes diplômés.
- + 1 000 stagiaires de 3ème, notamment dans les collèges de zones REP et REP+, avec des innovations digitales pour faciliter leur accueil sur l'ensemble du territoire national

Le groupe EDF

- Le groupe EDF est un énergéticien intégré, composé de 165 000 collaborateurs dans le monde, dont 140 000 en France, qui travaillent sur l'ensemble des 230 métiers du secteur : la production, le transport, la distribution, le négoce, la vente d'énergies et les services énergétiques.
- Leader des énergies bas carbone dans le monde, le Groupe a développé un mix de production diversifié, basé sur l'énergie nucléaire, hydraulique, les énergies renouvelables et le thermique. Sa raison d'être : construire un avenir énergétique neutre en CO₂, conciliant préservation de la planète, bien-être et développement, grâce à l'électricité et à des solutions et services innovants.
- Il offre des perspectives professionnelles stimulantes : défis climatiques, transition énergétique, développement de nouvelles énergies, et de nouveaux modes de consommation.

Rejoignez-nous sur <https://www.edf.fr/edf-recrute> !

Pas juste l'info L'info juste

Le premier média global
d'information en continu
fête ses 5 ans

franceinfo:
radio . web . tv canal 27

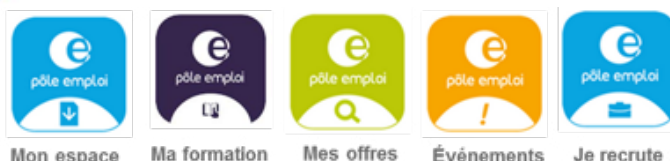
Le Groupe France Télévisions est très heureux de soutenir le Train de La Relance 2021.

Après ces longs mois de crise sanitaire, il est nécessaire d'aller à la rencontre et de prendre le pouls des Françaises et des Français à travers ce voyage en Régions, mais aussi dans les Drom et en Corse.

France Télévisions qui, grâce à ses antennes locales, est présent sur tout le territoire, sait que partout en France, les atouts sont nombreux pour rebondir au-delà de la crise que nous traversons. Le Groupe se fera, autant qu'il le pourra, le relais des nombreuses initiatives des associations, des ONG ou des institutions régionales, mais aussi, les encouragera à avancer, créer et innover.

France Télévisions, toujours au plus près de son public, s'efforcera de donner la parole à celles et ceux qui s'engagent et défendent un avenir plus vert, plus compétitif et toujours positif.





Pôle emploi est le service public de l'emploi en France. Sa mission est, d'une part, d'indemniser les demandeurs d'emploi et les accompagner vers le retour à l'emploi, et d'autre part, de guider les entreprises dans leurs recrutements.

Au service des demandeurs d'emploi

- Un accompagnement réactif et personnalisé, adapté aux besoins de chaque demandeur d'emploi
- Un conseil en évolution professionnelle mobilisant l'offre de services de Pôle emploi et de ses partenaires

<https://messervices.pole-emploi.fr/>

24 000

conseillers dédiés au suivi et à l'accompagnement des demandeurs d'emploi



Quels services pour vous ?

Répondez à des questions pour trouver les services qui vous correspondent

ON VOUS GUIDE !

Au service des entreprises

- Des solutions pour aider au recrutement de candidats : immersions professionnelles, méthode de recrutement par simulation, dispositifs d'aide à l'embauche ou à la formation...
- Des événements pour faciliter les rencontres entre employeurs et demandeurs d'emploi : salons en ligne, opérations #TousMobilisés en agence...

5 500

conseillers dédiés à la relation avec les entreprises



Le Printemps de l'Optimisme s'engage pour la relance de la confiance

« Avec la crise sanitaire, les Français ont plus que jamais besoin de raisons d'espérer et de se projeter dans l'avenir. Il s'agit d'un véritable enjeu de société : comment lutter contre la défiance individuelle et collective, ce mal français qui paralyse les initiatives ?

Notre conviction : c'est la mobilisation des énergies positives, individuelles et collectives, qui permettra à notre pays de rebondir. C'est pourquoi le Printemps de l'Optimisme a souhaité être acteur du Train de la Relance.

Notre mouvement est un mouvement unique, créé pour faire progresser l'optimisme en France. Avec des événements à succès à Paris, nous avons pu rassembler des décideurs de tous les horizons autour d'un objectif : **nous voulons lutter contre le pessimisme qui paralyse ce pays**. Notre union avec la Ligue des Optimistes de France, notre communauté de 26 000 personnes irriguant l'ensemble du territoire, nous permet de participer à la diffusion cette mobilisation, partout en France ! »

Thierry Saussez, créateur du Printemps de l'Optimisme

Du 6 septembre au 2 octobre

Dans le Train de la Relance : une voiture dédiée à la mobilisation des énergies positives, avec la Ligue des Optimistes de France. Librairie optimiste, séances de dédicaces, ateliers et animations surprises.

Sur nos réseaux sociaux : le Train de la Relance passera par nos réseaux. Diffusion en direct des plateaux Reporters d'Espoirs, rencontres avec des porteurs d'initiatives qui font bouger la France, live sur les animations, reportage embarqué...

DEPUIS 7 ANS NOUS FAISONS PROGRESSER L'OPTIMISME EN FRANCE

Avec la **mobilisation** sans précédent de partenaires, d'experts et d'intervenants, d'entreprises et d'organisations, du grand public et des médias.

Avec l'**avant-garde de l'optimisme**, 50 décideurs de tous les horizons résolus à améliorer le climat dans notre pays, qui dialoguent avec des invités d'honneur (Jacques Attali, Philippe Croizon, Frédéric Lenoir, Thierry Marx, Charles Pépin, Matthieu Ricard, Malene Rydahl, Frédéric Saldmann, Frédérique Bedos...).

Avec **nos événements à succès**, qui ont déjà rassemblé plus de 15 000 personnes à Paris et Bruxelles.

Et avec **une association forte**, qui regroupe nos adhérents et ceux de la Ligue des Optimistes de France, pour permettre à chacun de s'impliquer plus directement et de relayer l'optimisme dans sa région.



CONTACT PRESSE

XXX

