

Conférence de presse  
**COVID-19**

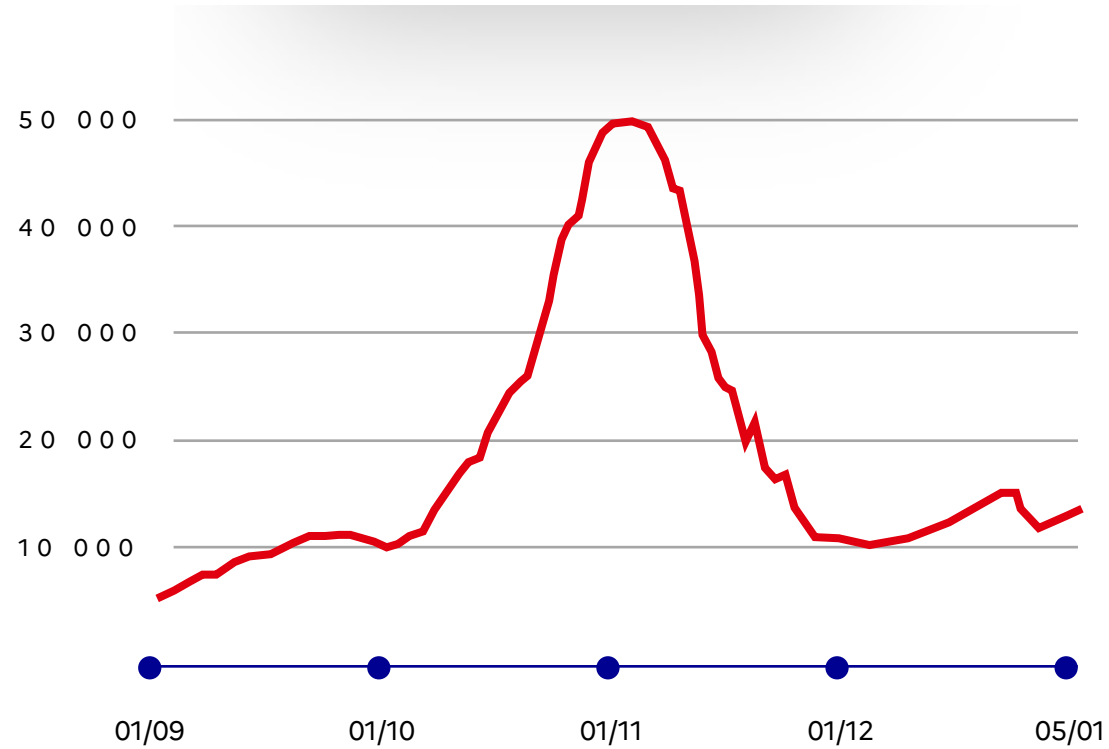
7 Janvier 2021



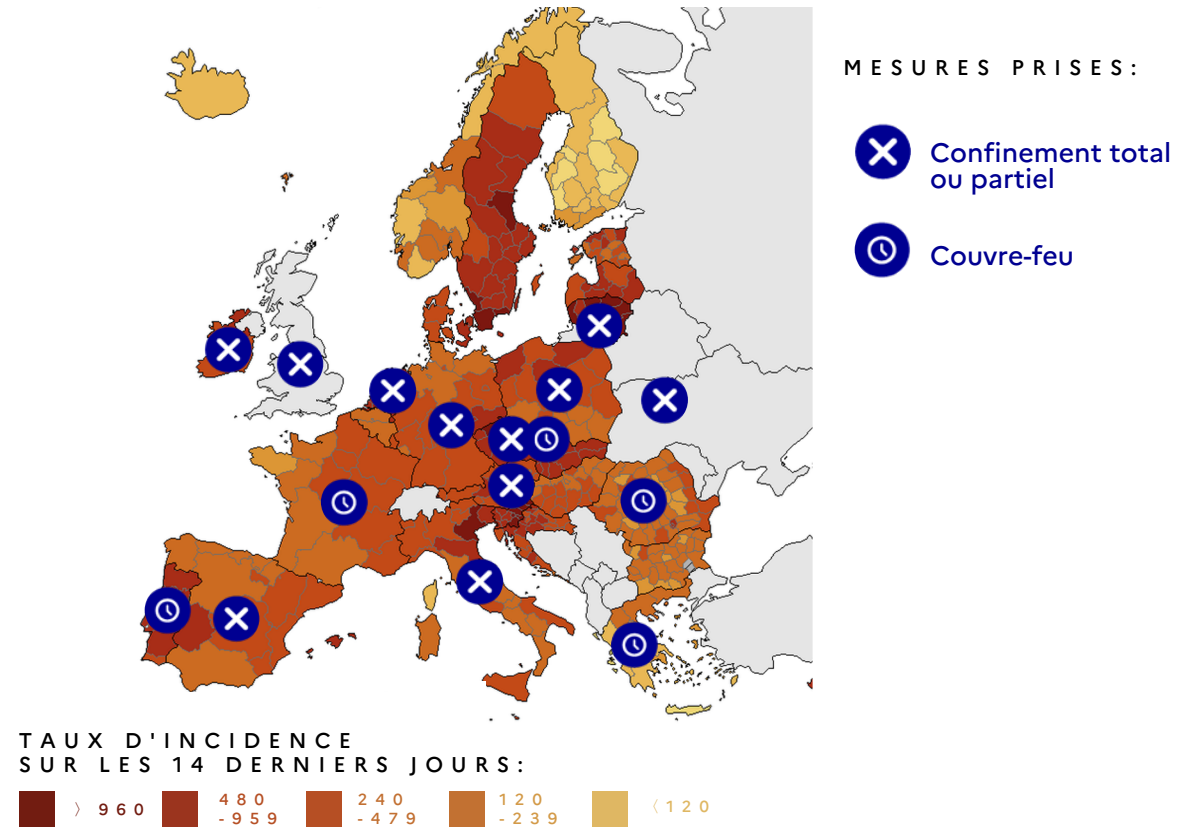
**GOUVERNEMENT**

*Liberté  
Égalité  
Fraternité*

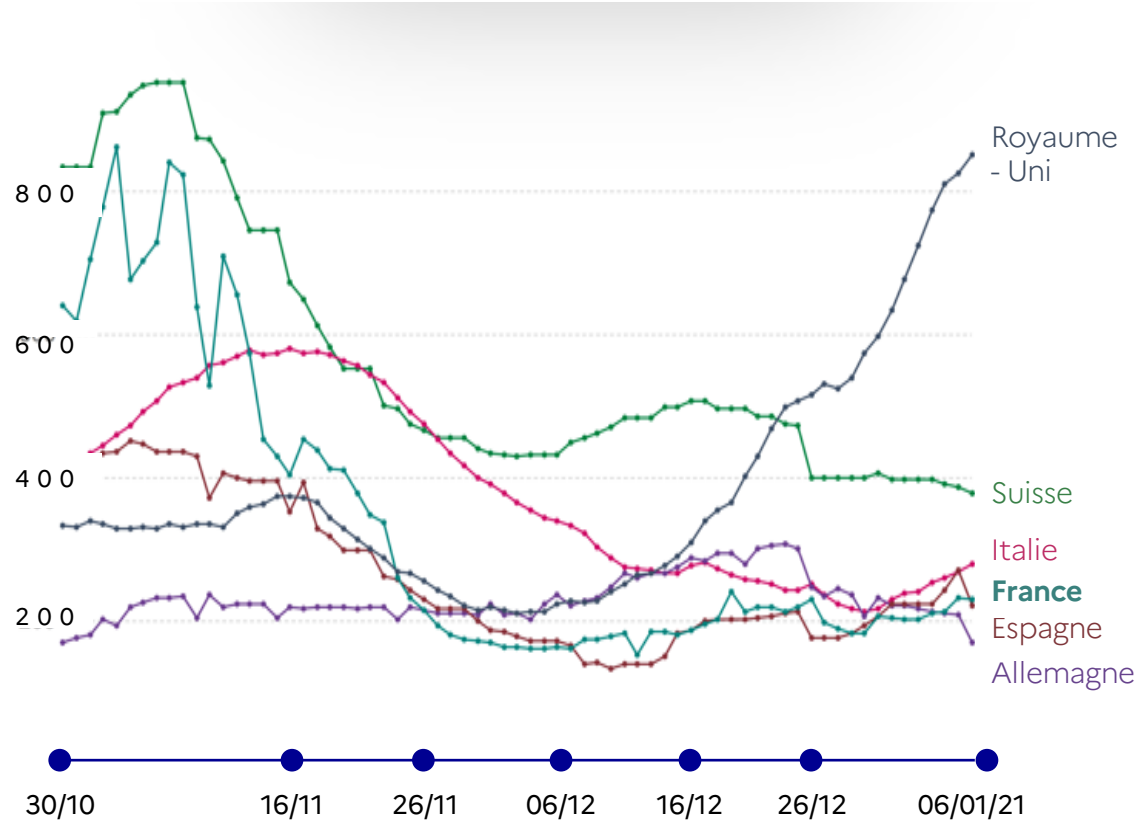
## NOMBRE DE NOUVEAUX CAS COVID-19 SUR 7 JOURS GLISSANTS



## MESURES DE FREINAGE EN EUROPE AU 7 JANVIER 2021

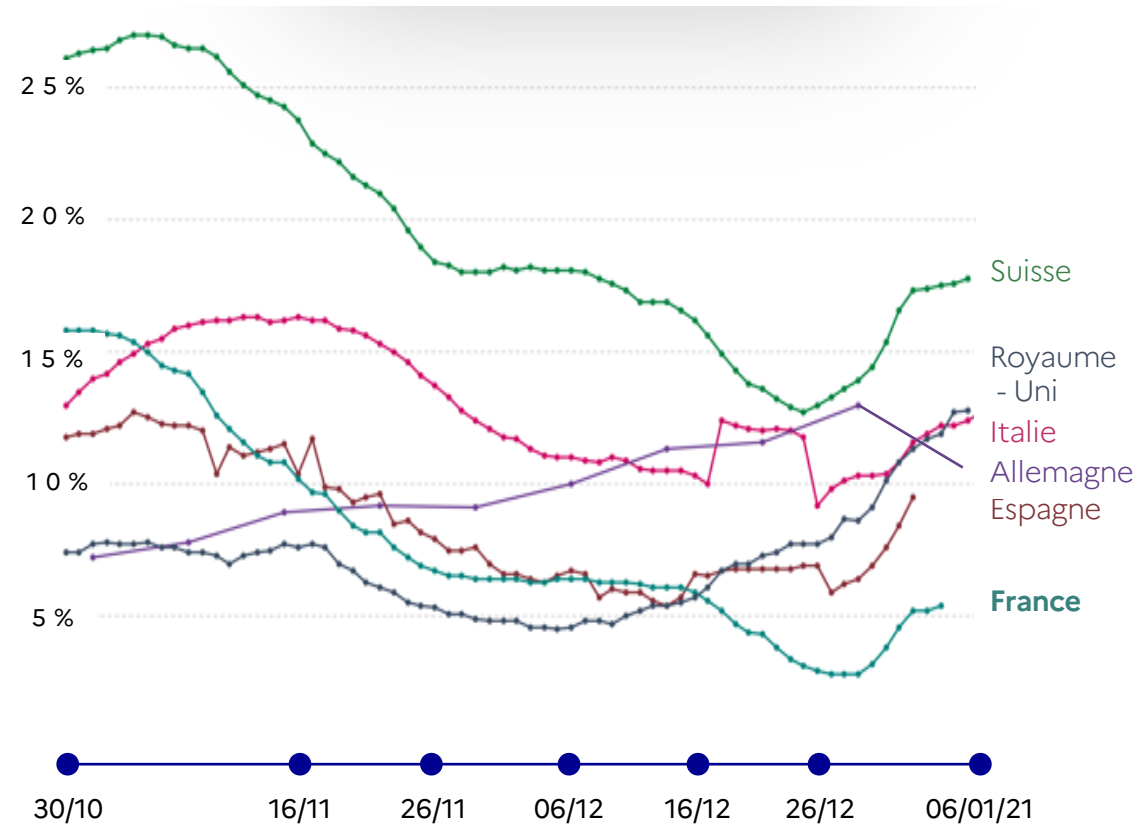


## COMPARAISON EUROPÉENNE NOMBRE DE NOUVEAUX CAS COVID-19 PAR MILLION D'HABITANTS



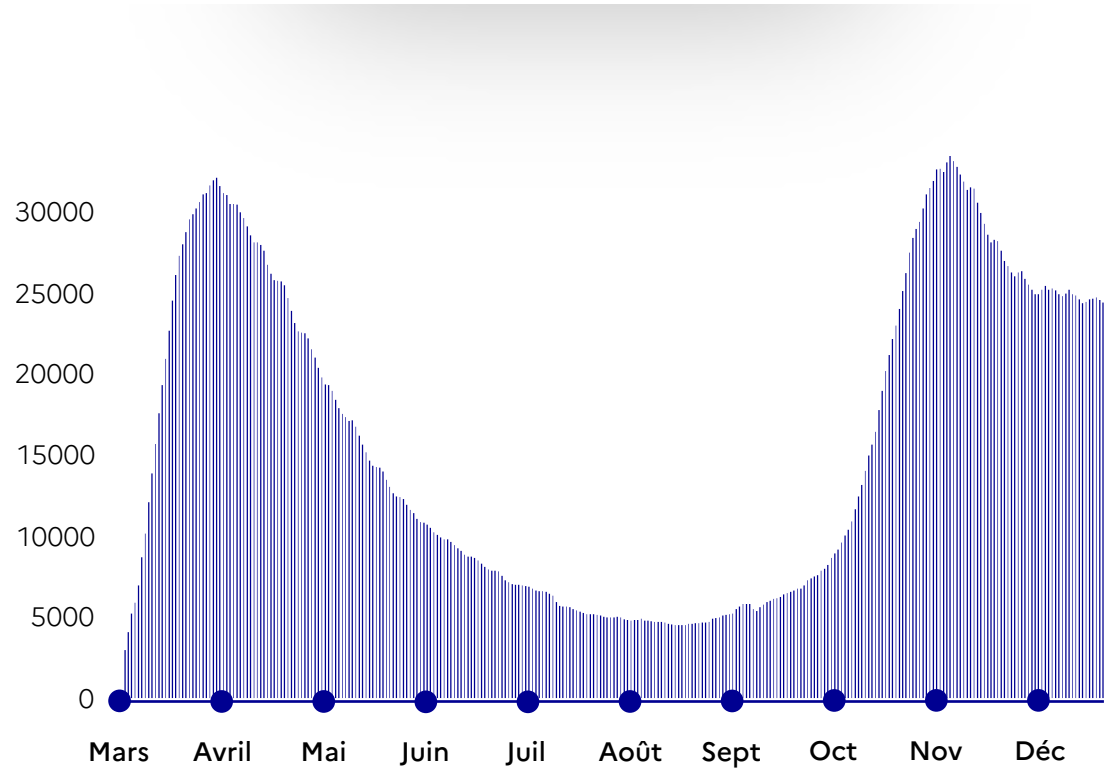
Source : Johns Hopkins University CSSE Covid-19 Data – 7 janvier 2020

## COMPARAISON EUROPÉENNE TAUX DE POSITIVITÉ

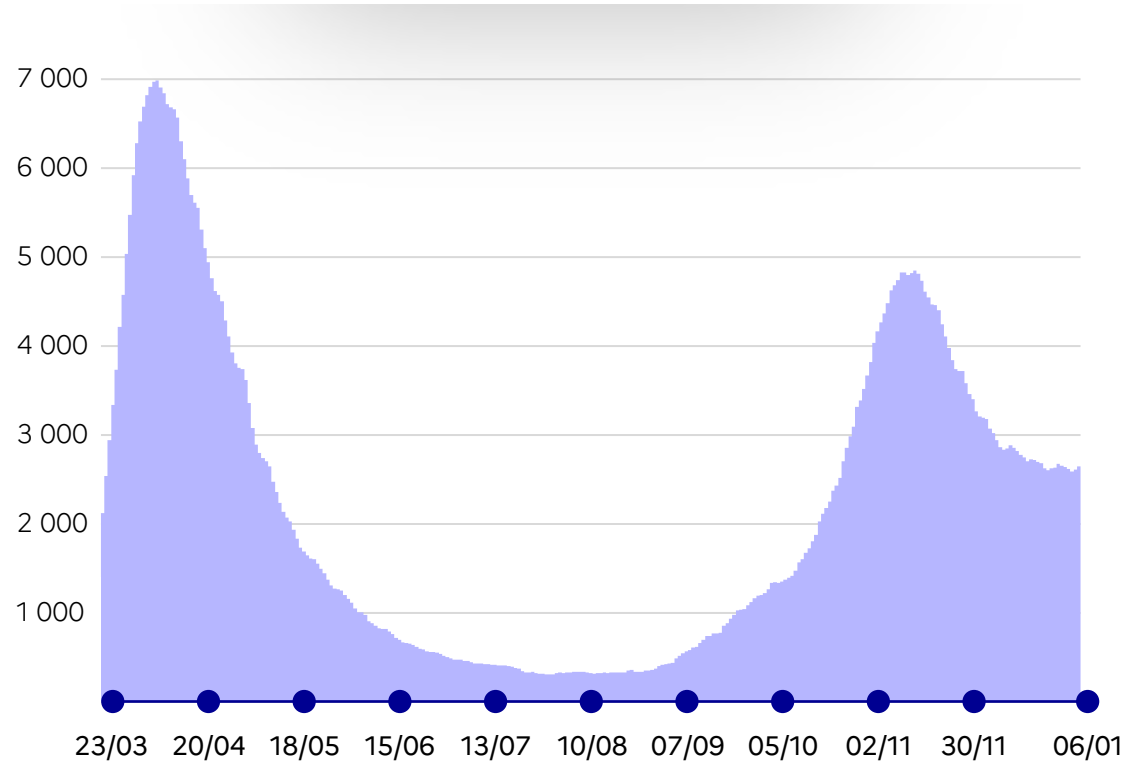


Source : Official data – Our world data

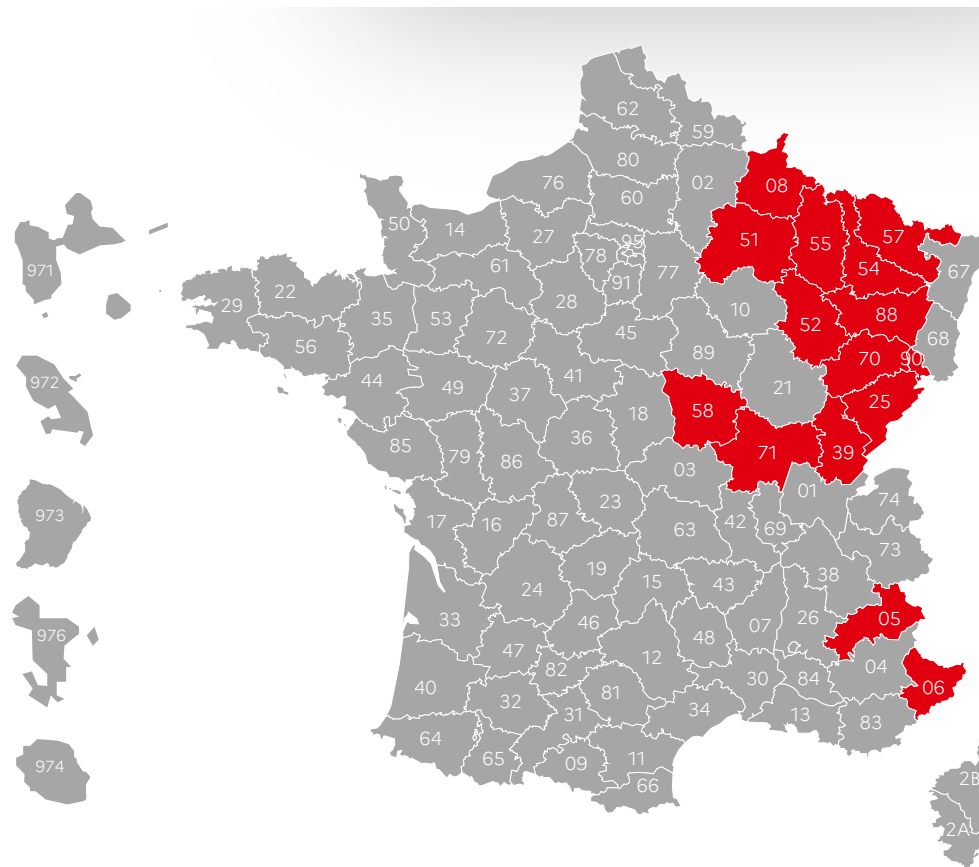
## ÉVOLUTION DU NOMBRE DE PATIENTS COVID HOSPITALISÉS



## ÉVOLUTION DU NOMBRE DE PATIENTS COVID EN HOSPITALISATION RÉANIMATOIRE



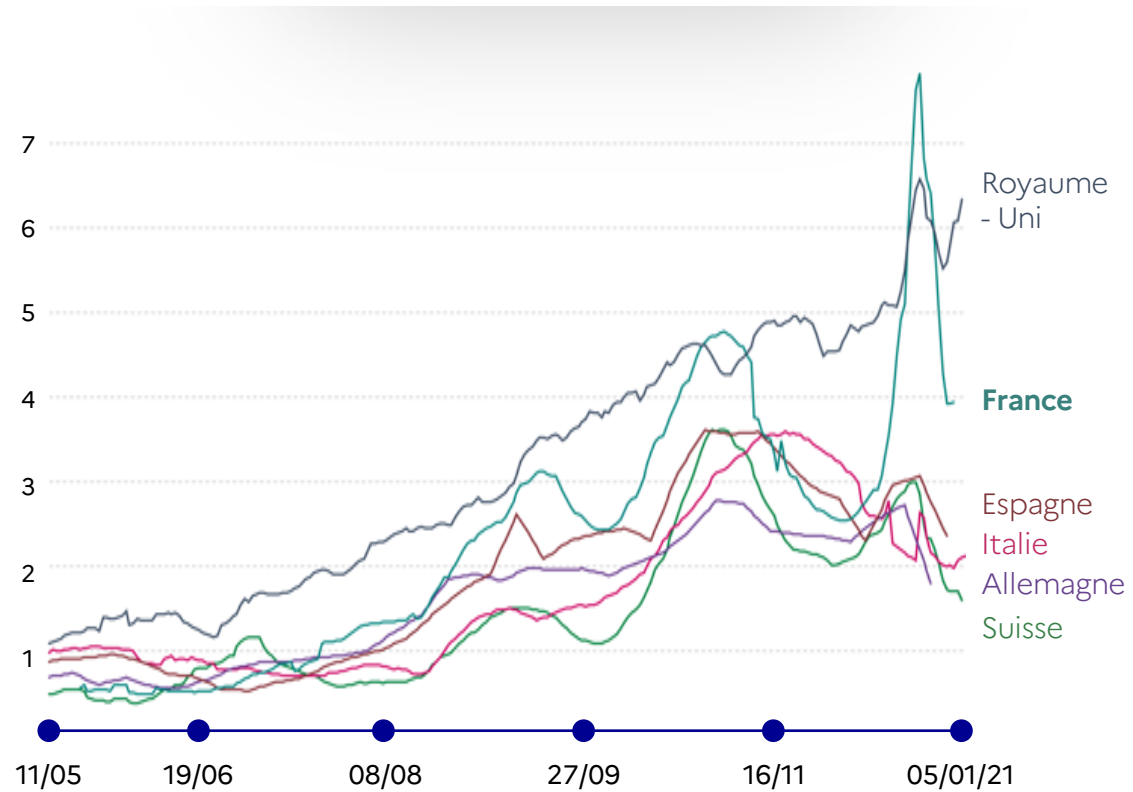
## DEPARTEMENTS EN COUVRE FEU RENFORCÉ



Départements en  
couvre feu à 18H :



## COMPARAISON EUROPÉENNE NOMBRE DE TESTS QUOTIDIENS POUR 1000 PERSONNES



Source : données officielles – Our world data

## STRATÉGIE VACCINALE : OBJECTIFS ET PRINCIPES

### OBJECTIFS



Faire baisser  
la mortalité et  
les formes graves



Protéger les Français  
et notre système  
de santé



Garantir  
la sécurité  
sanitaire



### PRINCIPES



Non obligatoire



Gratuité  
du vaccin



Haut niveau  
de sécurité

# PREMIÈRES ÉTAPES DE LA VACCINATION

## ÉTAPE 1 & 2

**Priorité 1 HAS ~ 1 million de personnes**

**Priorité 2 HAS**



- Janvier-Février 2021



● Personnes âgées  
**en établissements**  
(par ex : EHPAD)



**Professionnels dans  
les établissements**  
accueillant des personnes  
âgées et présentant  
un risque de forme grave



● **+ de 75 ans**



**Professionnels et intervenants  
de santé à risque** du territoire  
(incluant les pompiers  
et aides à domicile)



● **Personnes  
handicapées vulnérables**  
en FAM et MAS



- **Pfizer-BioNTech / Moderna**

## SIMPLIFICATION DES DÉMARCHES EN CENTRE VACCINAL



Sur RDV : via le numéro du centre,  
un numéro national ou un site de  
prise de RDV en ligne



Accueil du patient par un infirmier :  
questionnaire de santé  
« vaccination » et recueil des  
principales informations médicales



Vérification et signature des  
questionnaires de santé par  
un médecin / examen médical  
uniquement en cas de doute



Vaccination par  
un infirmier ou médecin



Saisine dans *Vaccin Covid*

## STRATÉGIE D'ACHAT DE VACCINS

Nombre de doses attendues par la France  
(en millions, cumulé).

|              | Date est. AMM | Doses / vaccin | DEC | JAN | FEV | MARS | AVRIL | MAI | JUIN | POST-S2 2021 |
|--------------|---------------|----------------|-----|-----|-----|------|-------|-----|------|--------------|
| Pfizer       | Dec           | 2              | 0,5 | 2,6 | 5   | 9    | 14    | 20  | 26   | 49           |
| Moderna      | Jan           | 2              |     | 0,1 | 0,8 | 1,5  | 3     | 5   | 7    | 24           |
| AstraZeneca* | Fev           | 2              |     |     | 5   | 9    | 13    | 19  | 28   | 44           |
| CureVac*     | Mar           | 2              |     |     |     | 2    | 4     | 6   | 8    | 34           |
| Janssen/J&J* | Avr           | 1              |     |     |     |      | 3     | 5   | 8    | 30           |
| Sanofi-GSK*  | Q4            | 2              |     |     |     |      |       |     |      | 45           |

**Nombre total de doses**  
 (sous réserves des autorisations  
 et des livraisons des laboratoires)

500K 2,7M 10M 21M 38M 56M 77M **225M**

\* Calendrier contractuel sous réserve des autorisations.