

Conférence de presse
COVID-19

03 Décembre 2020







GOUVERNEMENT

*Liberté
Égalité
Fraternité*

Jean CASTEX

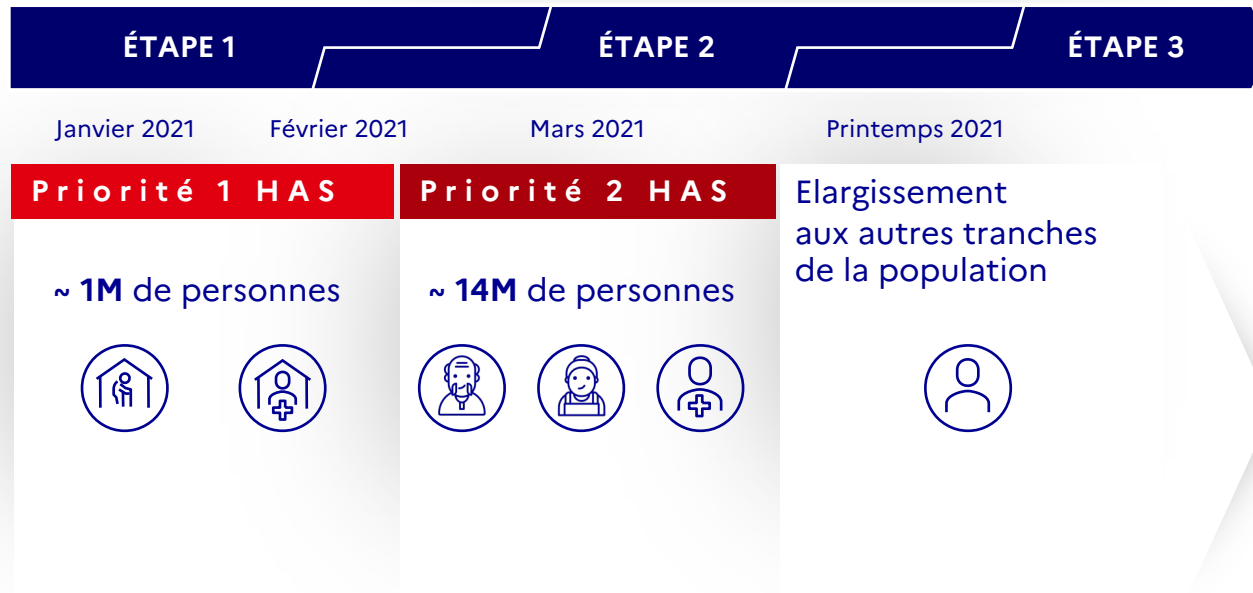
Premier
ministre

MESURES ET RECOMMANDATIONS SANITAIRES EN EUROPE POUR LES FÊTES DE FIN D'ANNÉE

	BULLE 	COUVRE-FEU 
ALLEMAGNE	10 personnes	
BELGIQUE	1 foyer	
ESPAGNE	6 personnes (10 en Catalogne)	 (Catalogne uniquement)
GRANDE-BRETAGNE	3 foyers	
ITALIE	1 foyer (ou 6 pers. max)	
SUISSE	10 personnes	

En date du 2 décembre 2020

UNE CAMPAGNE VACCINALE EN 3 ÉTAPES



Alain FISCHER

Professeur

Agnès
PANNIER-RUNACHER

Ministre
déléguée
à l'Industrie

Clément
BEAUNE

Secrétaire
d'Etat chargé
des affaires
européennes

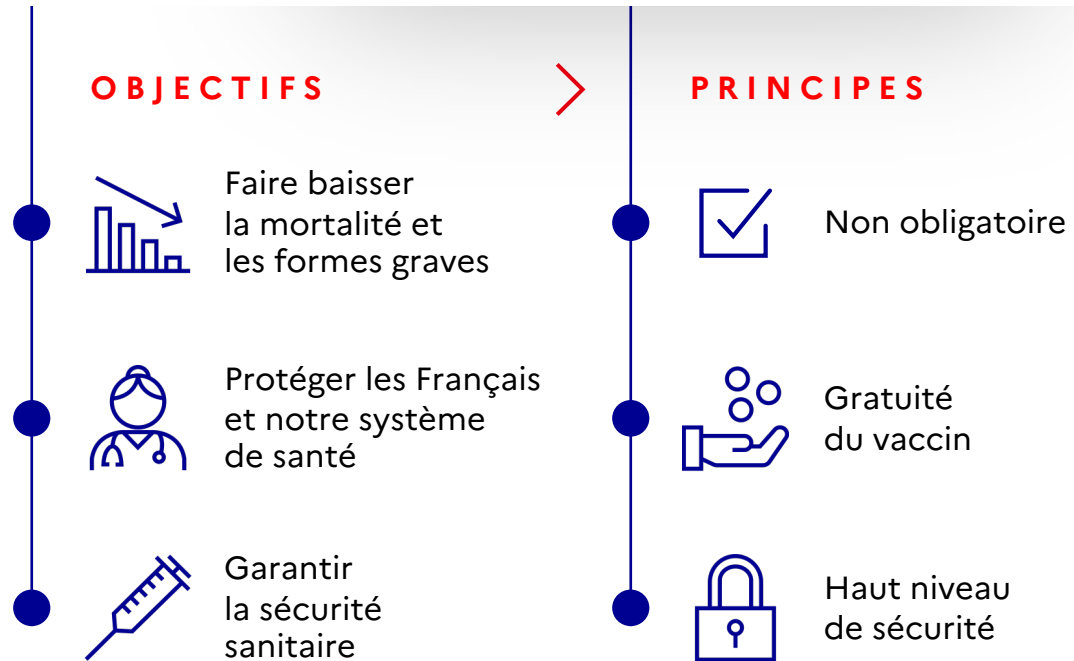
STRATÉGIE EUROPÉENNE D'ACHAT DE VACCINS

- **6 contrats signés**
 - potentiel de **200 millions de doses** pour la France
- Candidats vaccins soumis au **comité scientifique vaccin**
- Une **démarche européenne solidaire**

Olivier
VÉРАН

Ministre des Solidarités
et de la Santé

STRATÉGIE VACCINALE : OBJECTIFS ET PRINCIPES



STRATÉGIE VACCINALE : DES PUBLICS PRIORITAIRES POUR UNE ARRIVÉE PROGRESSIVE DES VACCINS

Priorité 1 HAS



+



- Personnes âgées **en établissements** (notamment EHPAD)
- **Professionnels** en établissements accueillant des personnes âgées et **présentant un risque accru de forme grave / de décès** (âge > 65 ans, comorbidités)

STRATÉGIE VACCINALE : DES PUBLICS PRIORITAIRES POUR UNE ARRIVÉE PROGRESSIVE DES VACCINS

Priorité 2 HAS



- + de 75 ans

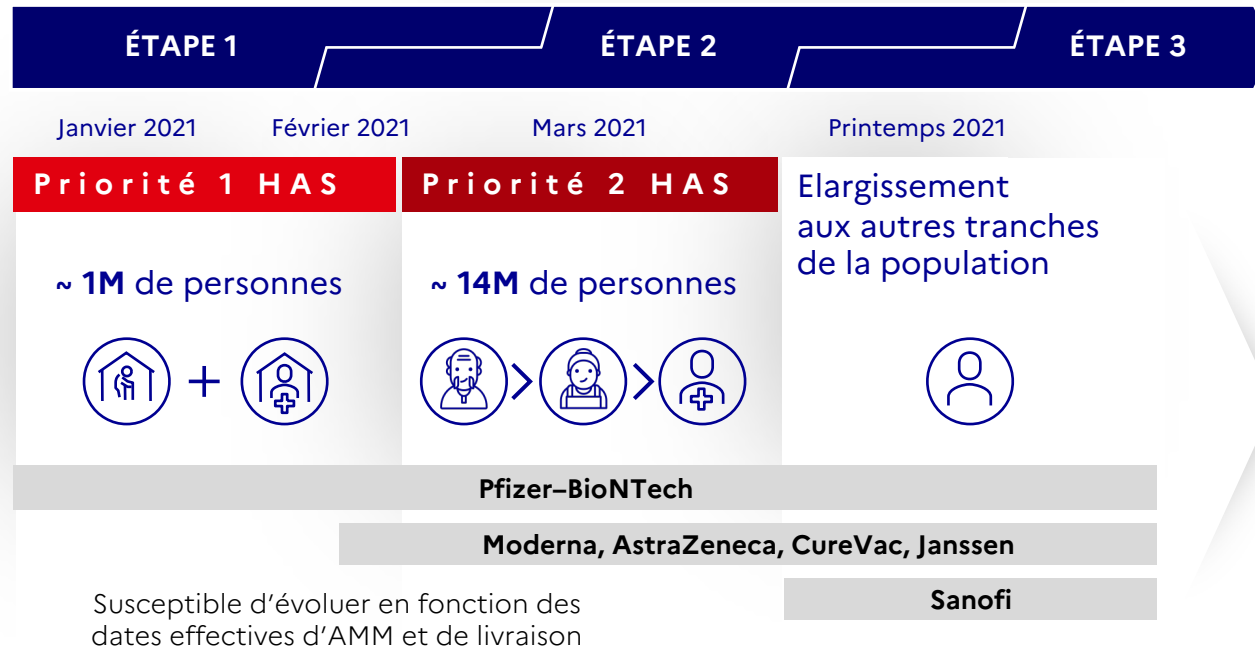


- Puis, 65 à 74 ans



- Puis, **professionnels de la santé**
et du **médico-social** âgés de **50 ans et +**
et/ou présentant une/des **comorbidités**

UNE CAMPAGNE VACCINALE EN 3 ÉTAPES



LA PREMIÈRE ÉTAPE DE LA VACCINATION

ÉTAPE 1

Priorité 1 HAS ~ 1 million de personnes



- Janvier-Février 2021



-  Personnes âgées
en établissements
(par ex : EHPAD)

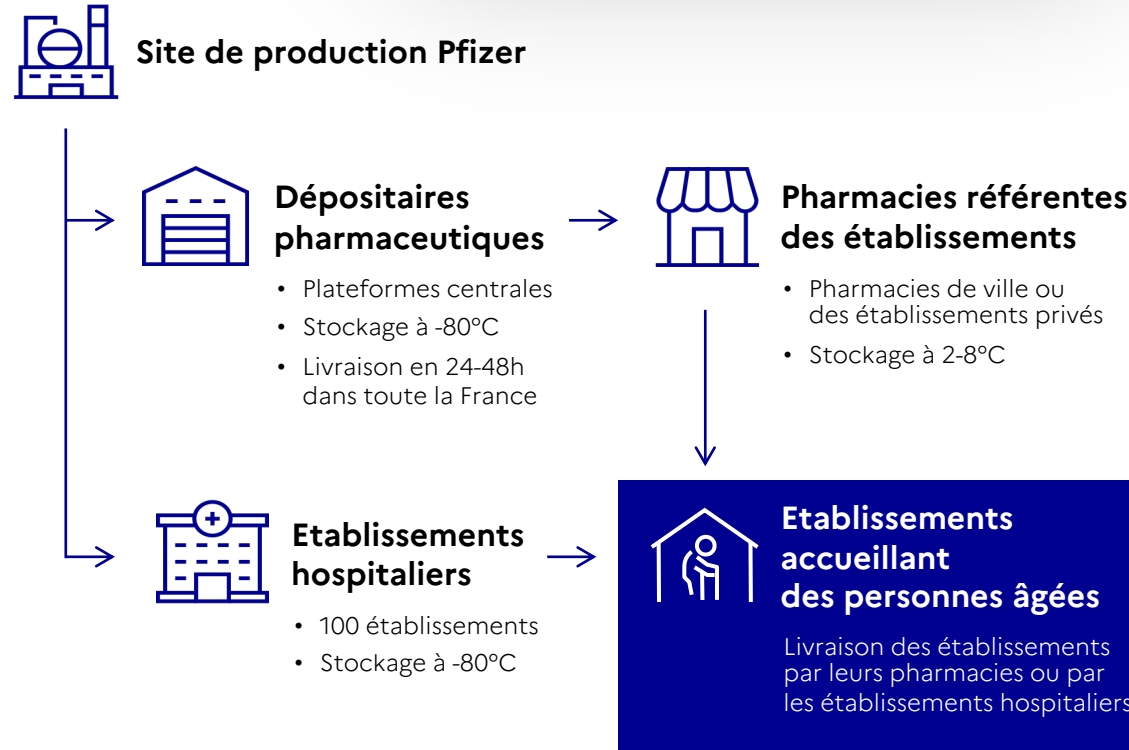


- **Professionnels dans
les établissements**
accueillant des personnes
âgées et présentant un
risque de forme grave



- **Pfizer-BioNTech**

PARCOURS VACCINAL DE L'ÉTAPE 1 : PARCOURS LOGISTIQUE



PARCOURS VACCINAL DE L'ÉTAPE 1 : **PARCOURS PATIENT**



Population
Priorité 1 HAS



Consultation

Consultation médicale pour informer,
proposer la vaccination et obtenir
le consentement.



Vaccination

Vaccination par les médecins ou
infirmiers sous supervision d'un médecin.
Deuxième dose 21 jours après la première.



Suivi

Mise en place d'une
pharmacovigilance renforcée

ASSOCIATION DES PARTIES PRENANTES

CONSEIL D'ORIENTATION DE LA STRATÉGIE VACCINALE Présidence Alain Fischer



**Comité
scientifique
vaccin**



**Comité
des parties
prenantes**
(professionnels de
santé, fédérations
d'établissements,
associations de
patients)



**Comité
d'élus**
(associations
des maires,
départements
et régions)



**Comité
citoyen**

Conférence de presse
COVID-19

03 Décembre 2020



GOUVERNEMENT

*Liberté
Égalité
Fraternité*