

Conseil du numérique pour la planification écologique



08.07.2025



Axelle Lemaire

*Secrétaire d'Etat en charge du
Numérique et de l'Innovation de
2014 à 2017 et porteuse de loi pour
une République numérique*



Augustin Augier

*Secrétaire général
à la planification écologique*

Au menu aujourd'hui



4 séquences :

1. Le chantier Numérique et données pour la planification écologique
2. Repenser les moyens dédiés au numérique pour la planification écologique
3. Garder le citoyen au centre
4. Urbaniser l'écosystème

1. Le chantier numérique et données pour la planification écologique



Ishan Bhojwani

Responsable de *beta.gouv.fr*
DINUM



Livio Lumbroso

Chef du Pôle numérique et données
SGPE

Posez-nous vos questions !



Numérique et données pour la planification écologique

Quels **nombre**s se **donne**-t-on pour agir de façon **coordonnée** avec l'ensemble des **Français**, des **entreprises** et des **collectivités**, afin de relever les défis majeurs de la **transition écologique** ?

Les grands jalons

2023 : coordination de la *FDR* Numérique et données pour la Planification écologique

2024 :

- S1 24 : 20M€ investis (FINDPE), comités thématiques et copilotage DINUM x SGPE
- S2 24 : création du Pôle numérique et données du SGPE

2025 :

- T3 24 : mise à jour du *Référentiel d'actions* et articulation avec les FDR ministérielles
- T4 24 : lancement du Comité stratégique en co-présidence DINUM x SGPE

2024 – 20M€ investis dans le numérique pour la planification écologique

Quelques exemples de projets ayant passé des jalons-clés grâce au FINDPE 24

| Projet | Jalon |
|-------------------------------|--|
| <u>Impact CO2</u> | Doublement du trafic, près de 4,1 millions de visiteurs uniques en 2024 sensibilisés à l'impact CO2 de leurs actions du quotidien |
| <u>France Chaleur Urbaine</u> | Accroissement de la transparence sur les prix (mise en ligne d'estimations de coûts de raccordement + mise en ligne de fonctionnalités permettant de comparer les réseaux entre eux + réalisation d'un comparateur des performances environnementales et économiques des modes de chauffage, mis en consultation fin 2024 (mise en ligne prévue en mars 2025) 50% de demandes de mise en relation avec les gestionnaires en plus en 2024 par rapport à 2023 (2689 sur 2024, 1783 sur 2023) |
| <u>Mon Devis Sans Oublis</u> | Mise en production début janvier 2025 de la plateforme permettant d'indiquer à l'utilisateur les oublis dans le devis pour que son dossier d'aide à la rénovation énergétique soit traité plus rapidement |
| <u>Portail RSE</u> | Création d'une IA ESG qui va permettre d'extraire les données des documents pour faciliter le reporting extra-financier |
| CarbuRe | L'utilisation des carburants alternatifs tracés dans CarbuRe a permis d'éviter l'émission de 10 Mt CO ₂ eq en 2024 par rapport à l'usage exclusif de carburants fossiles. |

Nos apprentissages – Les financements futurs devront davantage se concentrer sur la consolidation de l'écosystème

Ce qui a bien marché

- Le FINDPE a donné une impulsion à des projets jusqu'alors bloqués par manque de moyens et/ou de notoriété
- Le FINDPE a montré un fort potentiel de création de valeur dans l'instauration d'un réflexe de "partage coordonné des tâches" plutôt que d'auto-concurrence entre services publics
- La gouvernance partagée entre le SGPE et la DINUM, en coordination de l'ensemble des acteurs de l'écosystème

Pistes d'amélioration

- Prévoir un calendrier plus large pour l'engagement des AE (au-delà d'1 an)
- Conditionner le versement d'une tranche du montant FINDPE à l'atteinte d'un objectif d'impact chiffré et mesurable
- Demander aux Dnum et DAC bénéficiaires du FINDPE de préciser les vecteurs par lesquels engager les AE et les accompagner davantage
- Publier le détail a posteriori du budget réel de l'année N-1 pour chaque projet bénéficiaire du FINDPE

2024 – Création du Pôle numérique et données du SGPE

Le Pôle Numérique et données du SGPE



Livio



Tania

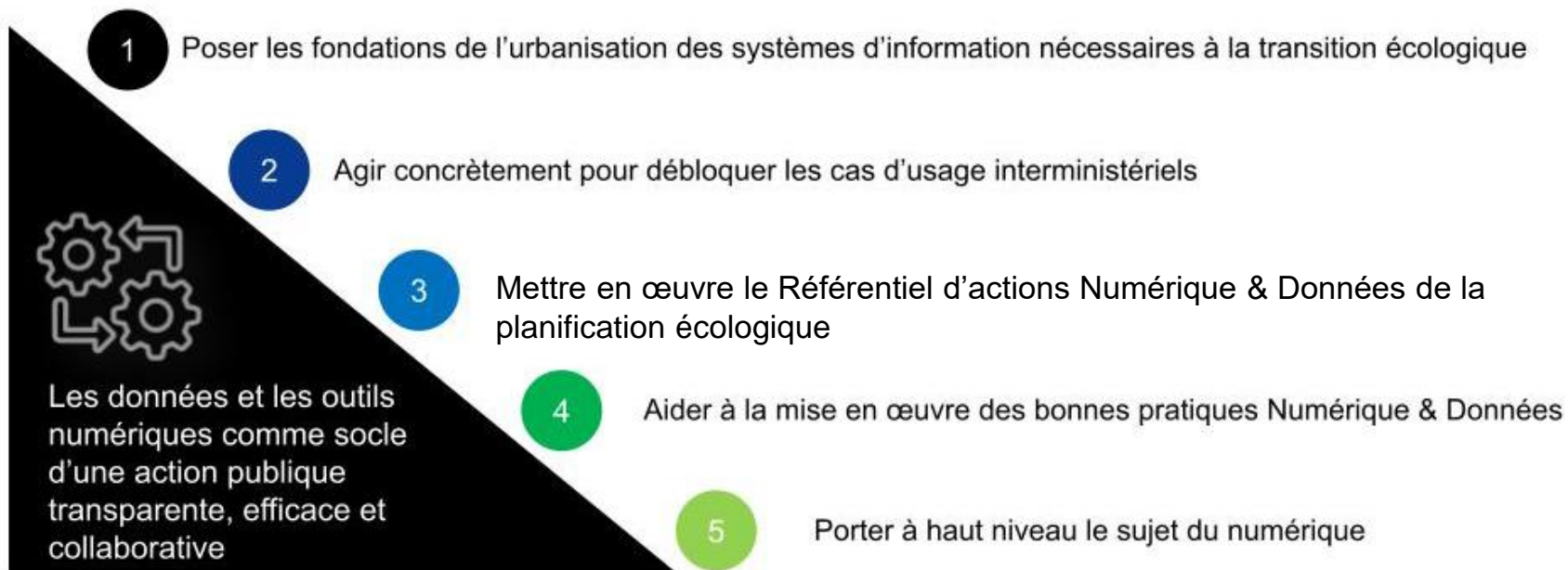


Eric



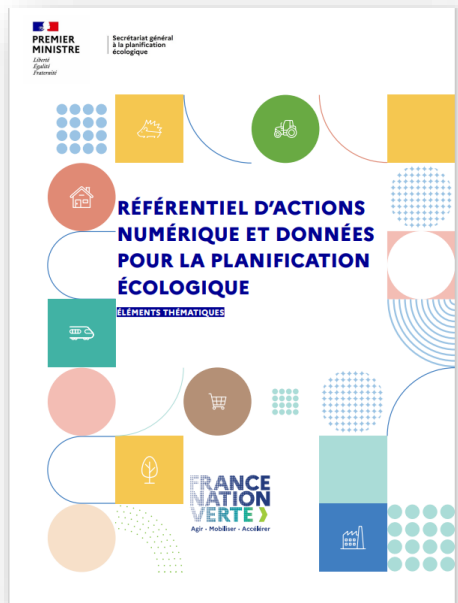
Yolande

Missions du Pôle Numérique & Données du SGPE



2025 – Mise à jour et Bilan du Référentiel d'actions

Merci pour vos 330+ retours qui ont permis de mettre à jour le **Référentiel d'actions numérique et données pour la planification écologique** !



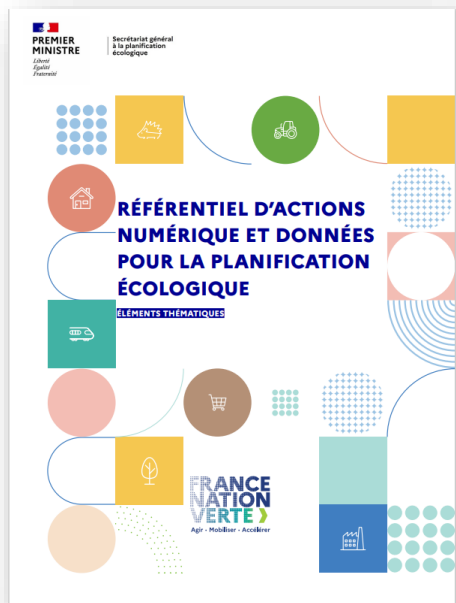
V0 coordonnée par Laura Létourneau et publiée en décembre 2023

80 contributions lors de la concertation

250+ rendez-vous avec le Pôle numérique et données du SGPE fin
2024-début 2025

144 relecteurs

A quoi ressemble ce nouveau **Référentiel d'actions numérique et données pour la planification écologique** ?



126 actions vs. 147 dans la v0 de la feuille de route

100+ porteurs

Nouveau nom pour éviter la confusion avec l'exercice de feuille de route demandé par la DINUM aux Ministères

Pour chacune des actions, vous trouverez la jauge d'avancement ainsi que les avancées factuelles la justifiant

A Fournir des infrastructures sociales pour accélérer le déploiement des services numériques de mobilité verte

1 - Référentiels de données (données routières et infrastructures de transport)

Porteurs : DGITM, IGN
Lancement de la démarche par le PAN et premiers contacts avec les Autorités Organisatrices de la Mobilité.
Initialisation d'un registre national de points d'arrêts de transport sur le PAN.

2 - SD temps réel nationales transport public et trafic

Porteur : DGITM
La DGITM poursuit ses efforts de définition de la norme SIRI (Service Interface for Real-time Information). Concernant les arrêtés de restriction de circulation, le développement de la start-up d'Etat Dialog continue. Un premier travail d'ouverture des données a été effectué pendant les JO de Paris puis élargi. Au 11 2025, l'ouverture des données comprend l'intégration des données de 2 métropoles sur les 30 visées, avec 146 organisations concernées sur 120 visées et 148 utilisateurs de la plateforme sur 100 visées.
Le projet AVATAR est en cours de développement par le CEREMA. Il permettra de consolider les données trafic. L'ensemble des Directions interdépartementales des routes seront connectées en 2025, ainsi qu'un nombre grandissant de métropoles et départements. Le CEREMA y a développé de nouvelles fonctionnalités telles que l'intégration du standard DATEX II, ainsi que la consolidation d'indicateurs clés comme le trafic moyen journalier annuel et le part de poids lourds.

3 - Infrastructures route et véhicules connectés

Porteur : DGITM
Un décret concernant l'article 32 (loi d'orientation de mobilité) a été publié.
Des entretiens et questionnaires ont été lancés pour identifier les besoins des parties prenantes et les liens avec un espace de données routier.
Étude de la définition d'un espace de données pour mise en œuvre de la directive européenne sur le déploiement des systèmes de transport intelligents sur les données embarquées.

4 - Outils numériques pour le report modal et le covoiturage

Porteur : DGITM
L'action a été ajoutée à la nouvelle version de la feuille de route.
SD - feuille de route Numérique et Données pour la Planification Écologique



1 - Référentiels de données (données routières et infrastructures de transport)

Porteurs : DGITM, IGN
Lancement de la démarche par le PAN et premiers contacts avec les Autorités Organisatrices de la Mobilité.
Initialisation d'un registre national de points d'arrêts de transport sur le PAN.

Les victoires ont été nombreuses lors des 18 derniers mois, **MERCI** pour votre engagement ! A poursuivre

- FINDPE 2024
- Rapports IGF/CGE et IGEDD sur les moyens dédiés au numérique pour la PE
- Publication du référentiel d'éco-conception des services numériques par l'Arcep et l'Arcom
- Validation de la feuille de route « sécurité numérique » 2025-2027 du Pôle ministériel Transition écologique, Cohésion des territoires, Transition énergétique, Mer,
- Déploiement de ProConnect
- <https://ecologie.data.gouv.fr/>
- EIG pilotés par la DINUM
- MonEspaceCollectivités
- Mise à jour du baromètre de la PE
- Développement de transports.data.gouv
- Partage des données de mobilité pour favoriser les trajets multimodaux lors des Jeux de Paris 2024
- Mise en production de l'API RIAL
- Pré-lancement de *J'agis*
- Intégration de France Identité au parcours Anah
- Lancement d'Extrarénov
- Mise en place du simulateur des aides à la rénovation
- Publication de la version bêta de la BD Forêt
- <https://observatoire.foret.gouv.fr/>
- DataStudio Risques opérationnel
- Fusion de Trackdéchets et du RNDTS
- Publication de l'atlas des entrepôts de 10 000 m² et plus
- Mise en ligne du portail EnR
- <https://agribalyse.ademe.fr/>
- BD relative aux produits phytopharmaceutiques
- Plateforme France Programme Alimentaires Territoriaux
- Base Empreinte®
- ...

2025 – Comité stratégique

Le Référentiel du numérique pour la planification écologique met en exergue la nécessité d'un pilotage interministériel

3 « tragédies » récurrentes :

- Stratégie et Gouvernance : offre abondante, pas toujours lisible, sans « champions », 1 texte/1 SI ;
- Standards numériques : manque de référentiels communs et d'infrastructures de partage de données empêchant la circulation des données pour un pilotage fin des politiques publiques ;
- Ressources humaines : un manque d'ETP donnant lieu à un recours massif à des prestataires, avec un surcoût de 20 à 40% et une exposition au risque de vacance très supérieure.



Mise en place du comité stratégique du numérique pour la planification écologique co-piloté par la DINUM et le SGPE

2. Repenser les moyens dédiés au numérique pour la planification écologique



Arnaud Beaufort
*Directeur du numérique
Ministère de la Transition écologique*



Livio Lumbroso
*Chef du Pôle numérique et données
SGPE*

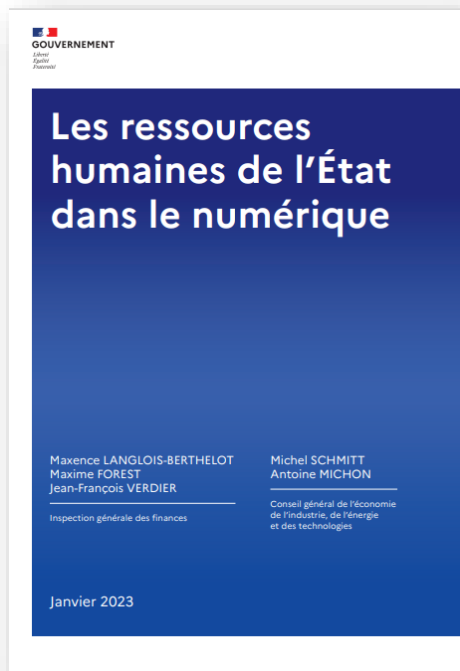
Les grands moyens

- 1. Financements**
2. Pérennisation
3. Efficacité

Les grands moyens

1. Financements
- 2. Pérennisation**
3. Efficacité

Pour que l'Etat rattrape son retard, l'IGF et le CGE préconisent 5 chocs



1. de simplification du recrutement, avec 3 500 postes à créer en 5 ans
2. d'attractivité pour les jeunes, y compris les apprentis et stagiaires
3. de fidélisation pour faciliter les parcours de carrière au sein du numérique public
4. de mutualisation avec la création de centres de compétences de haut niveau
5. dans l'organisation du travail pour offrir des conditions attractives correspondant aux attentes

Réinternalisation des compétences numériques

L'exemple des ministères de l'Aménagement du territoire et de la Transition écologique

Constat : perte de souveraineté de l'Etat sur ses SI

- Population du numérique de l'Etat :

- En chute libre :
 - Population vieillissante avec une évolution technologique très importante
 - De nombreux départs à la retraite
 - Suppression des viviers internes Etat (plus de spécialisation numérique dans les écoles dépendantes de l'Etat : ENTPE, ENTE, IRA, ...)
- Perte de compétences et de connaissances internes

- Taux d'externalisation trop élevé :

- Tous les profils sont impactés tant côté direction métier que côté réalisation de produits numériques
- Perte de connaissance/contrôle des SI
- Dépendance des SI de l'Etat envers les prestataires
- Coûts budgétaires importants

- Besoin accru du numérique :

- Dématérialisation/simplification des processus
 - Attentes fortes des usagers/agents/professionnels
 - Besoin de produits numériques à fortes valeurs ajoutées
 - La cybersécurité s'invite partout nécessitant des compétences accrues
-

Ce que permet la ré-internalisation :

- **Une meilleure maîtrise des SI et une meilleure prise en compte des politiques publiques dans les objets numériques :**
 - Diminution de la dépendance vis-à-vis des prestataires
 - Meilleur contrôle des processus, des calendriers, de la qualité
 - Qualité de la production : « on est capable de juger la production sous-traitée que si on maîtrise l'état de l'art »
 - **Une réduction des risques :** liés à la divulgation de données et/ou la cybersécurité ; amélioration des livrables ; diminution du nombre de strates entre le métier et l'IT.
 - **Un renouvellement des compétences internes (acquisition des talents au sein de l'Etat, moindre dépendance et meilleur pilotage des prestataires) :**
 - réduction de la dépendance aux expertises externes ;
 - meilleur pilotage des prestataires ;
 - gain en autonomie, de parcours variés et riches, apport de visions élargies et diversifiées ;
 - capacité à challenger les prestataires ;
 - compétences réinternalisées tant coté « métier » que DNUM : directeur de produit, chef de produit, ingénieur devsecops, experts techniques
 - **Garantir des produits numériques adaptés aux besoins via une proximité avec les agents « métiers » :** meilleure compréhension des besoins métiers, construction d'équipes de réalisation pluridisciplinaires avec pilotage intégré.
 - **Une meilleure maîtrise budgétaire :** réduction des coûts liés à la prestation (turn-over, marges, changement de prestataires...).
-

En pratique :

- **Une meilleure maîtrise des SI et une meilleure prise en compte des politiques publiques dans les objets numériques :**
 - Permis de construire en ligne : diminution du nombre de prestataires pour respecter les recommandations DINUM (article 3)
 - Développements spécifiques de produits en mode produit sous responsabilité DNUM (et non plus prestataires)
 - Développements de produits spécifiques plus rapidement et plus efficacement (Parapheur, Litij)
 - Remplacement de prestataire en pilotage de produits développés pour la DGPR
- **Une réduction des risques :**
 - Liés à la divulgation de données et/ou la cybersécurité
 - Amélioration des livrables ; diminution du nombre de strates entre le métier et l'IT
- **Un renouvellement des compétences internes (acquisition des talents au sein de l'Etat, moindre dépendance et meilleur pilotage des prestataires) :**
 - Développement d'une offre de service interne PNM transverse pour l'intégration / le déploiement continu des produits numériques
 - Expert en data science et IA intervenant en transverse dans la conception de produits numériques
- **Garantir des produits numériques adaptés aux besoins via une proximité avec les agents « métiers » :** Guichet Unique Maritime et Portuaire : produit dont la réalisation est pilotée en mode produit par des profils réinternalisés
 - Espace Numérique Maritime : produit dont la réalisation est pilotée en mode produit par des profils réinternalisés
- **Une meilleure maîtrise budgétaire :** Par contrôle des processus de production interne – planification/évaluation/réalisation mieux évaluée.

Taux d'externalisation

- Enjeux réglementaires

- En vertu de la circulaire 6391/SG du 7 février 2023 relative au pilotage et encadrement du recours aux prestations intellectuelles informatiques, un grand projet dont le pilotage ou la réalisation est externalisé à plus de 60% doit être considéré à risque, être suivi de manière plus approfondie et faire l'objet d'un recrutement d'une équipe de direction expérimentée. Au-delà de 80% d'externalisation, le projet ne peut pas démarrer dans des conditions de maîtrise satisfaisantes.

- Suivi du taux d'externalisation (via le WikiSI) :

- Indicateur renseigné dans le Wiki SI pour 43 applications. Sur ces projets, la moyenne ressort à 63% de taux d'externalisation.
 - Certaines valeurs sont accompagnées d'un commentaire faisant état d'une variation en cours sur l'année 2025. Pour 2025, la moyenne d'externalisation de ces 43 projets devrait *in fine* être autour de 54 %.
-

Opération 2024

- Opération 2024

- Recensement, en juillet 2023, des postes à réinternaliser en 2024 et en 2025. 114 postes identifiés (82 postes pour 2024 et 32 postes pour 2025).
- Le pôle a été doté de 60 ETP dédiés à la réinternalisation des compétences numériques pour 2024. Pas de campagne de réinternalisation en 2025.

- Le plafond d'emploi a été ajusté en conséquence, ainsi que la masse salariale à hauteur de 100k€ en T2 par ETP, étant entendu qu'elle ferait l'objet d'un rétrotransfert en 2025 (à raison de 120k€ en HT2 par ETP).
- Les 60 postes réinternalisés ont été ventilés entre la DNUM (15 postes) et les différents DG du ministère.

- Les recrutements ont pu être réalisés sur tous ces postes – à savoir : gestion de projet (35 postes), la gestion et exploitation de la donnée (12 postes) ou encore études et développement (7 postes). 70% des personnes recrutées sont des contractuels, plutôt expérimentés.
-

Opération 2024

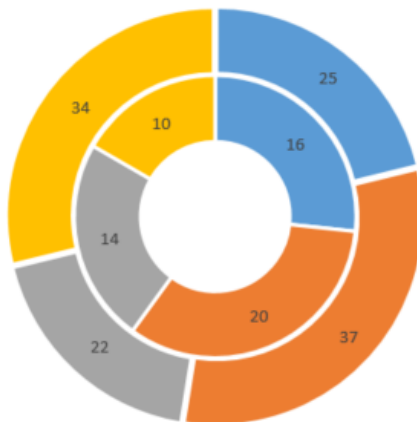
Répartition par domaine fonctionnel des 60 postes réinternalisés
(selon grille du référentiel des métiers de la fonction publique)



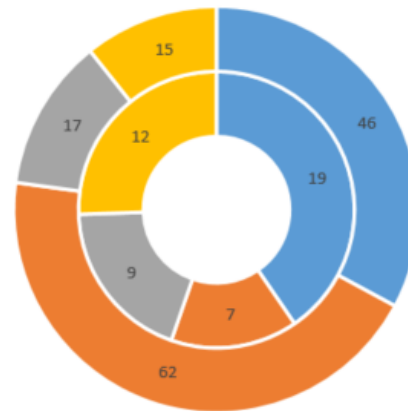
Opération 2026

ETP à réinternaliser (extérieur) et priorités (intérieur) par domaine du numérique
DG et DNUM

| Entités | Nb postes | Dont prioritaires |
|-------------------------------------|------------|-------------------|
| DG et SG | 118 | 60 |
| Opérateurs et services déconcentrés | 140 | 47 |
| Total général | 258 | 107 |



Opérateurs et SD



■ Etudes et développement
 ■ Gestion de projet
 ■ Exploitation infra, données, sécurité
 ■ Relation clients, Urbanisation, Pilotage

Les convictions que nous portons

Ré-internaliser des ressources à compétence numérique, avec une attention particulière portée aux profils de directeurs techniques, **pour que l'Etat reste maître de ses systèmes d'information**

Acculturer les décideurs aux enjeux numérique et données pour qu'ils en tiennent compte **dès la conception des politiques publiques**

Mettre en place une gouvernance des SI et des données favorisant la **convergence des systèmes d'information et leur interopérabilité**



Les grands moyens

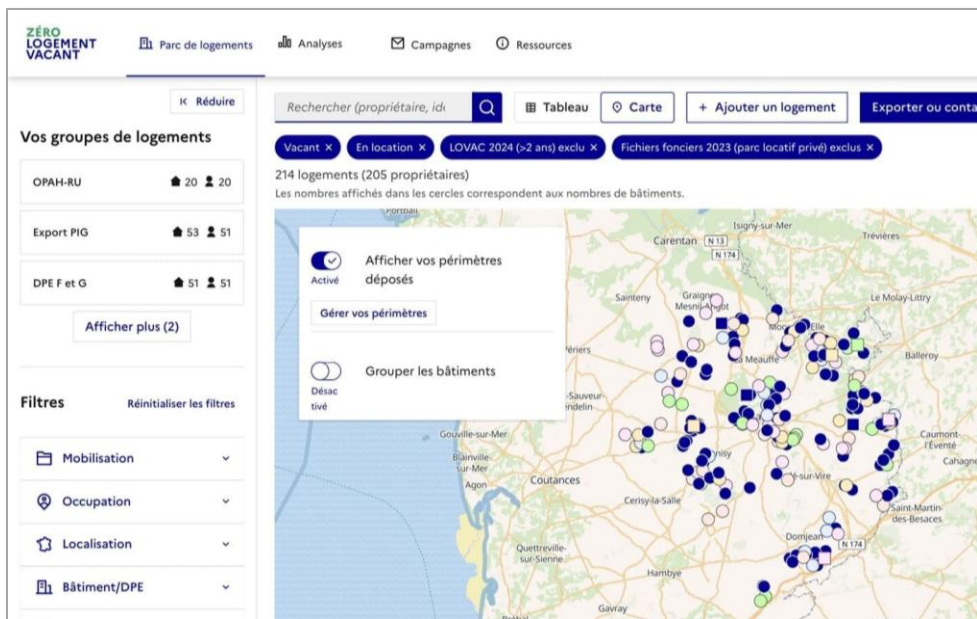
1. Financements
2. Pérennisation
- 3. Efficacité**

Un exemple de service aux collectivités



Zéro Logement vacant

L'outil numérique du « aller-vers » les propriétaires pour réduire et prévenir la vacance des logements



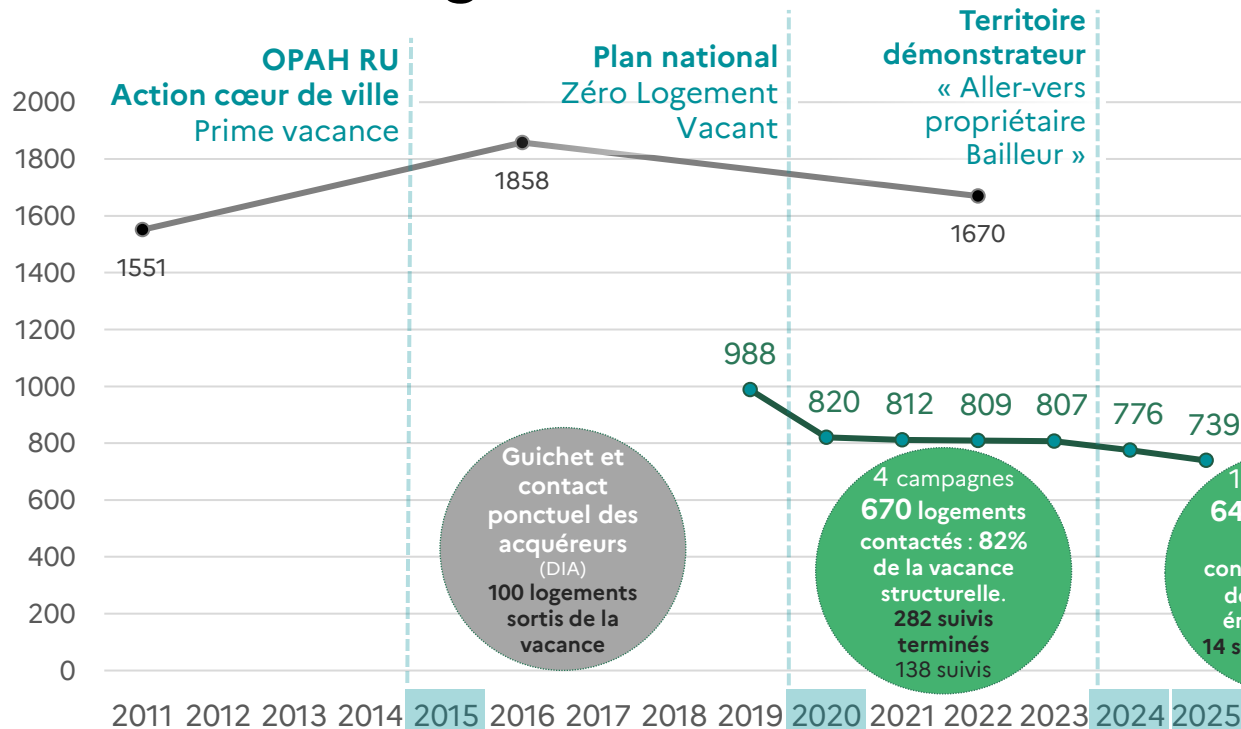
SANS Zéro Logement Vacant

- Rares messages de la part des collectivités aux propriétaires : logique de guichet et peu de propriétaires engagés.
- Pas de partage d'information, ni d'évaluation d'impact ou de suivi dans le temps des démarches engagées.

ZLV : un outil métier partagé orienté pro-activité

- ✓ Capitalisation et partage des données sur la vacance et les passoires énergétiques
- ✓ Sollicitations qualifiées facilitées et plus fréquentes et donc des propriétaires plus engagés
- ✓ Suivi des campagnes, des propriétaires et des logements : meilleure connaissance, évaluation des impacts, passage à l'échelle des politiques locales de lutte et de prévention de la vacance.

Cahors : Lutter contre le logement vacant avec « Zéro Logement Vacant »



IMPACTS :

- Baisse continue de la vacance totale et surtout structurelle
- 206 Logements vacants aidés en site « patrimoine remarquable »
- Passage à l'échelle du « aller-vers » grâce à Zéro Logement Vacant
- Proactivité étendue aux passoires énergétiques

Une politique de l'agglomération renforcée par un **Pacte territorial** (Anah) intégrant une intensification du « aller-vers » avec

ZÉRO LOGEMENT VACANT

3. Garder le citoyen au centre



Brice Huet

*Commissaire général au
développement durable*



Pascal Dagrass

*Intrapreneur Ecobalyse
MTE*



Yolande Chavane

*Directrice de programme
SGPE*

Une demande des citoyens !



« nous considérons qu'il est nécessaire de donner [au consommateur] l'information appropriée à une prise de conscience de l'impact de ses choix »

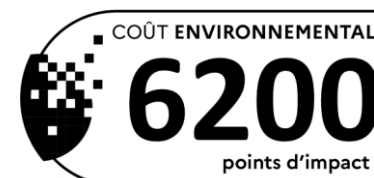
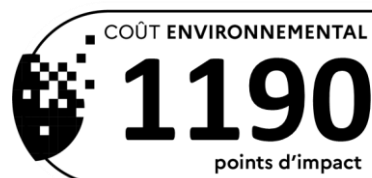
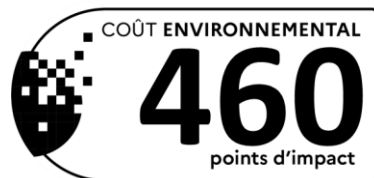
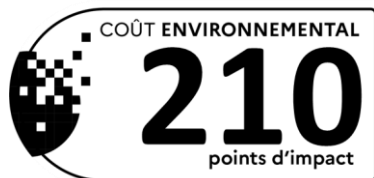
Un format surprenant...



« Plus la note est élevée, plus le vêtement coûte cher à la planète, et donc moins il est vertueux. En fait, c'est comme un prix pour l'environnement »

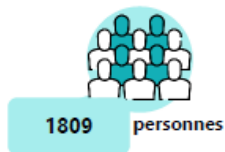


JT de TF1 - 2023



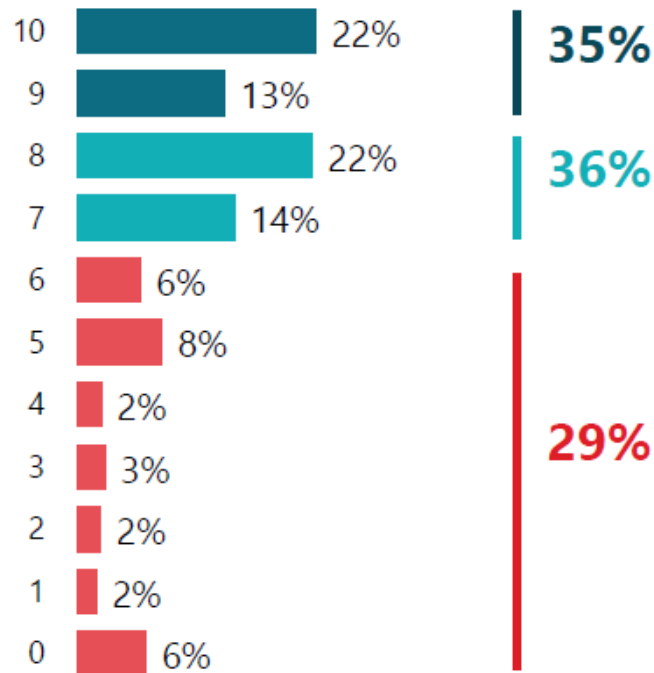
... mais attendu !

Souhaitez-vous voir ces logos apposés prochainement sur vos produits habituels ?



“opinionway

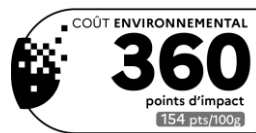
Moyenne : 7,1



Pour vous donner à voir les coulisses...



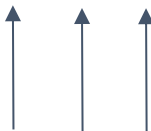
Mécanisme de construction d'un coût environnemental



Coût environnemental produits

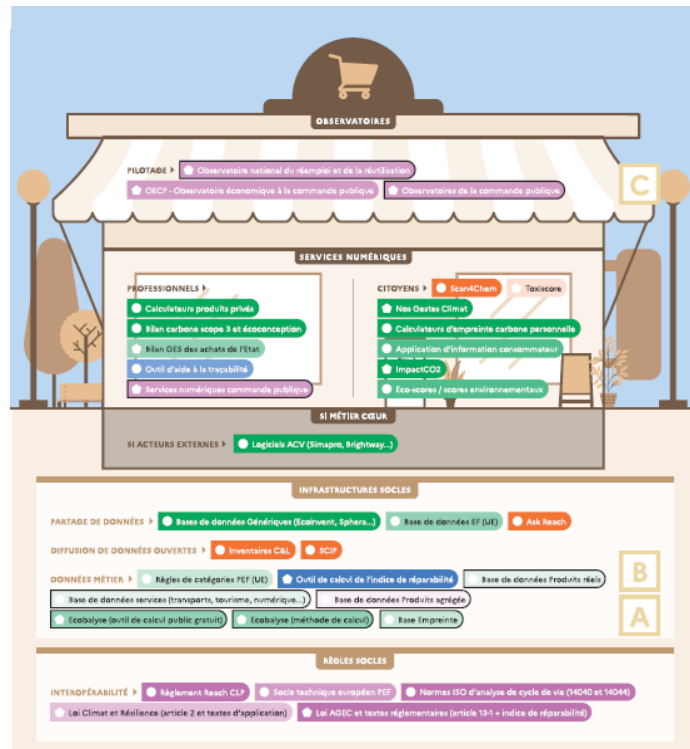


Outils de calcul privés



Méthodologie de référence

Bases de données ICV



Ecobalyse



 Ecobalyse v6.1.1 

[Mon compte](#)

[Accueil](#) [Textile](#) [Alimentaire](#) [Explorateur](#) [API](#) [Contact](#) [Communauté](#) [Documentation](#)

Calculez le coût environnemental de vos produits

Ecobalyse permet de comprendre et d'exprimer les impacts environnementaux des produits distribués en France par le calcul d'un coût en points d'impact : **le coût environnemental**. Découvrez nos outils et notre périmètre d'action !

Calculer l'impact d'un vêtement

Calculer l'impact de l'alimentation

Méthodologie en concertation

[Accueil](#) [Textile](#) [Alimentaire](#) [Explorateur](#) [API](#) [Contact](#) [Communauté](#) [Documentation](#)

Exemples Tshirt coton (150g) - France - Mode "traditionnelle" ▼ i

Mode réglementaire ?

Mode exploratoire ?

Catégorie de produit

Masse du produit fini ?

T-shirt / Polo ▼

0,15

kg

Remanufacturé

Accessoires 🔍

0 Pts ?

Aucun élément.

[+ Ajouter un accessoire](#)

Durabilité

Coefficient de durabilité : 1,25 ?

Prix neuf

30

€

Nombre de références

2500

Entreprise

Grande entreprise avec service de réparation ▼

Traçabilité affichée

Matières premières 🔍

415 Pts ?

Coût environnemental ▼

636 Pts

795 Pts hors durabilité

Pour 0,150 kg

Pour 100g : 424 Pts

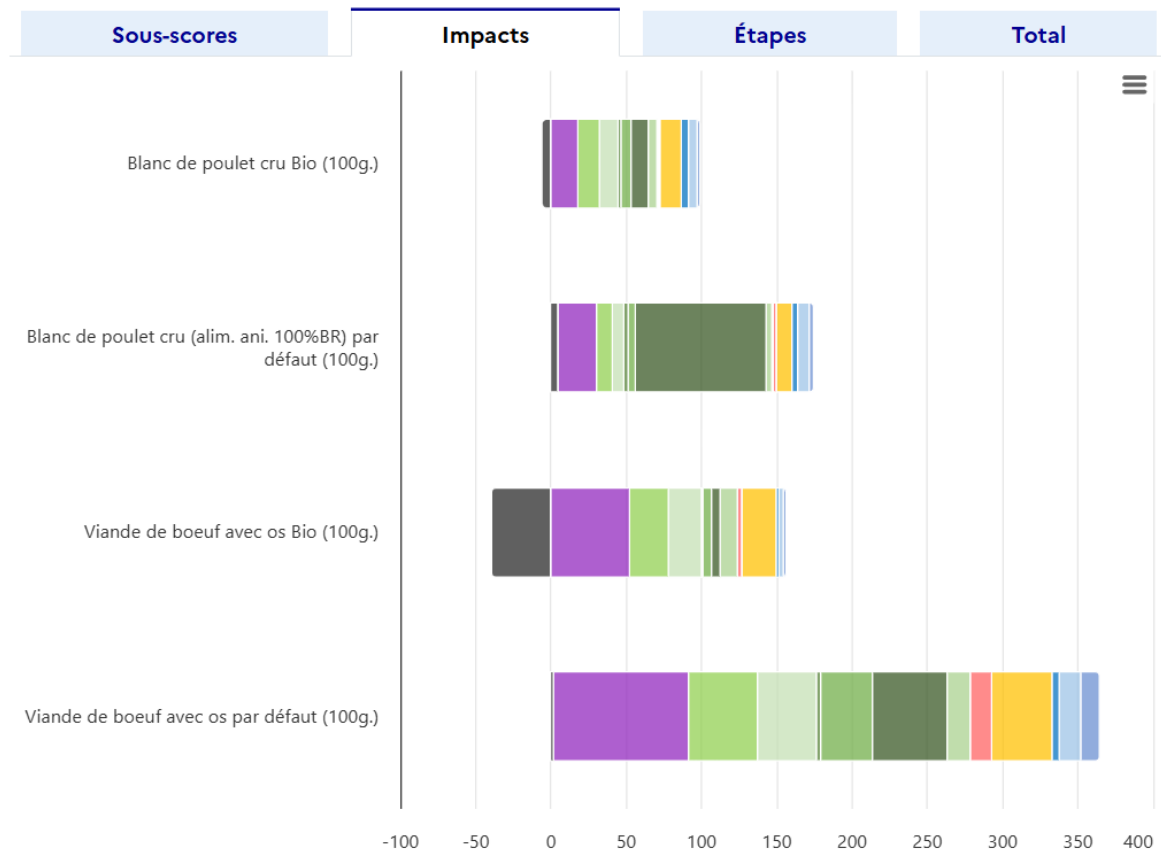
Étapes

Sous-scores

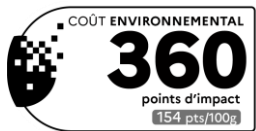
Impacts

| | |
|--------------------|--------|
| Accessoires | 0% |
| Matières premières | 52,18% |
| Transformation | 15,69% |
| Emballage | 0% |
| Transports | 1,83% |
| Distribution | 0% |
| Utilisation | 25,06% |
| Fin de vie | 5,25% |

Les aliments à privilégier dépendent des enjeux environnementaux considérés (climat, éco-toxicité, services écosystémiques)



Le numérique devance le travail réglementaire



Coût environnemental produits

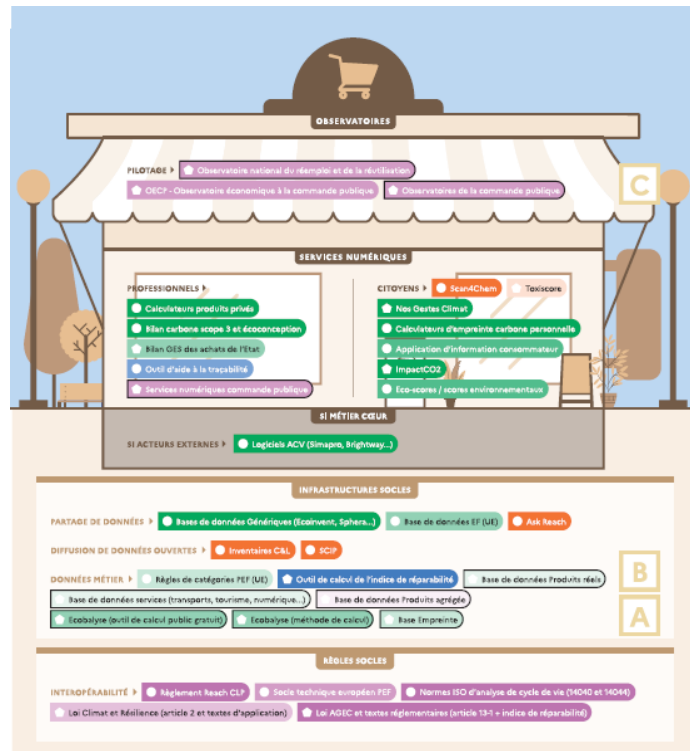
Déclaration

Outils de calcul privés

Calculateur

Méthodologie de référence

Bases de données ICV



Méthodologie (textile)



Microfibres



Sur le port de pêche d'Accra, la capitale ghanéenne, le 19 février 2023. La plage est jonchée de vêtements usagés en provenance des pays industrialisés, qui arrivent chaque semaine à Accra. JEAN-FRANÇOIS FORT / HANS LUCAS

Fin de vie

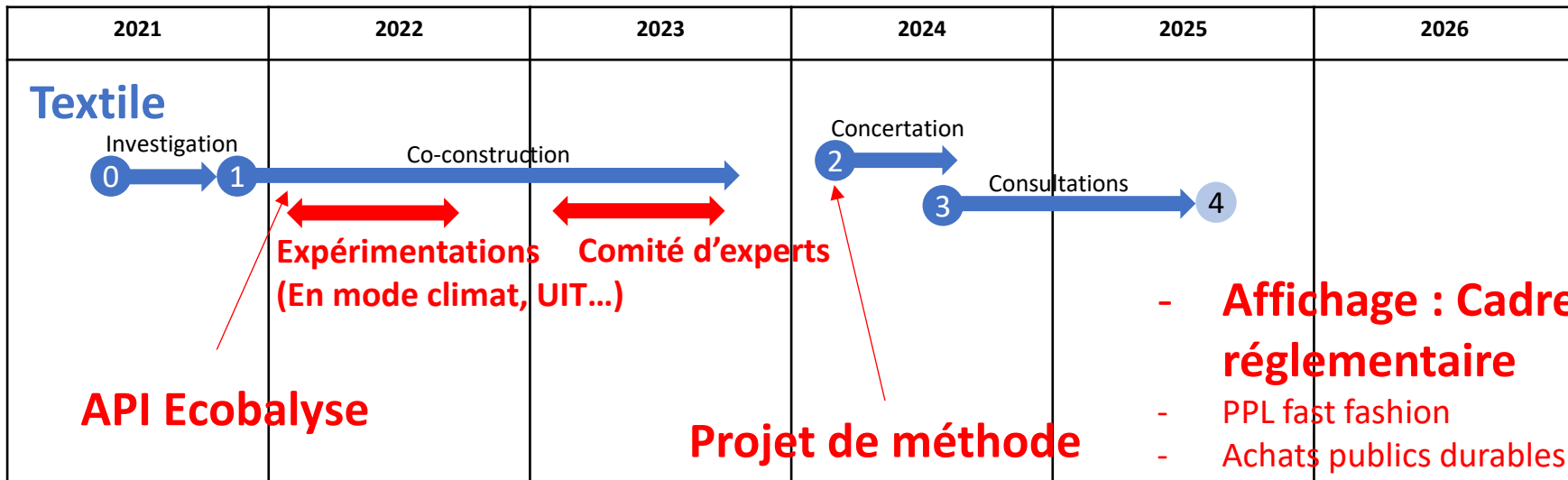


Produits chimiques



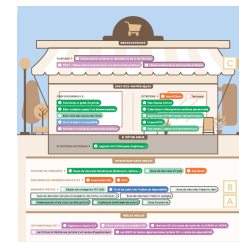
Durabilité

Exemple : durabilité extrinsèque



API Ecobalyse

**Projet de méthode
gouvernementale**





Australian Government

**Cotton Research and
Development Corporation**

The French Product Environmental Footprint (PEF)

and Environmental Cost
for Textiles - a Brief Primer

Veronica Bates Kassatly and Terry Townsend

Introduction

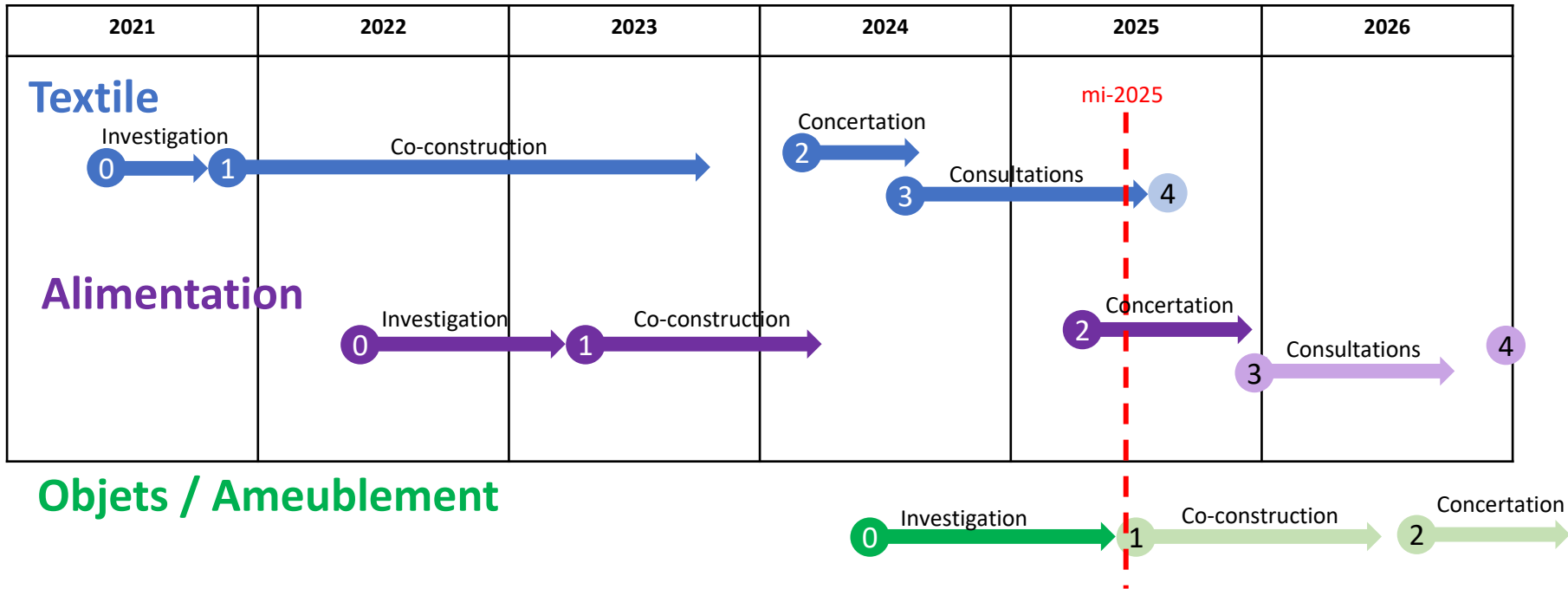
The proposed PEF/Environmental Cost calculator shown on the Ecobalyse site⁶ is an elegant, comprehensive, and democratic tool that anyone can access without the need to pass through an LCA intermediary or some complicated system of registration.

If PEFs are to be rolled out, we would suggest that this is the model to adopt. We congratulate Ecobalyse and ADEME on both their work and their transparency. As always, however, the devil lies in the details - and that means in the data and the assumptions.

11/03/2024

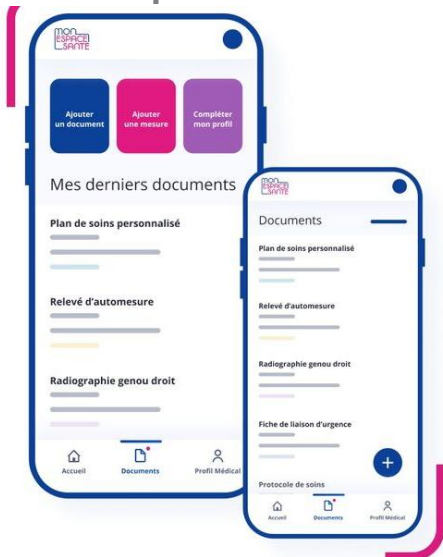
[lien](#)

Prochaine étape pour Ecobalyse : mise en ligne du calculateur pour les objets et l'ameublement



Optimiser le temps utilisateur : chaque détail compte

Retour d'expérience de Mon Espace Santé, le carnet de santé numérique des français



66,3M d'assurés sociaux ont un carnet de santé numérique, soit **97 %** de la population, dont **20,5M** soit **30 %** l'ont activé, dont **50%** qui reviennent chaque mois sur MES

Plus de **70%** des documents médicaux alimentés dans MES

- ➔ Remettre le **patient au centre** a tiré toute la filière numérique
- ➔ L'**implication des éditeurs**, notamment via l'automatisation de l'envoi des comptes-rendus depuis le logiciel du médecin vers MES, a été la clé

Nécessité de démultiplier les entretiens utilisateurs et d'être à l'écoute des suggestions et alertes des utilisateurs

Les convictions que nous portons

L'ouverture des données est gage de **transparence** et de **confiance** dans la démocratie

Les **services publics numériques**, notamment ceux intégrant de l'intelligence artificielle, sont comme un smartphone : il n'y a pas besoin d'en comprendre le détail du fonctionnement pour l'utiliser (et bien l'utiliser)

Chaque détail, chaque clic, compte

13 millions de français, soit plus d'1 français sur 5, ne sont pas à l'aise avec le numérique, d'où l'importance de préserver des guichets tenus par des agents formés au numérique



Un exemple de service au grand public



40k simulations
d'éligibilité en €
chaque mois

85 % d'utilisateurs
satisfaits
0,5 % de tickets
support 😊 / 😞

L'écosystème
public est notre 1ère
source de trafic =
50%

⚡ Rénovation Énergétique

Estimez vos aides pour rénover votre logement

Une rénovation énergétique pour des factures moins élevées
dans un logement plus confortable et plus écologique.

5 minutes chrono et sans inscription.

→ C'est parti !

Je représente une copropriété

↶ Reprendre ma dernière simulation



Comment apprendre de nos usagers quand on ne récolte pas de données ?

Situation :

Après la simulation, 3 personnes sur 4 s'arrêtent. Elles ne prennent pas rendez-vous avec un conseiller France Rénov'.

 1700 répondants au questionnaire

 12 entretiens qualitatifs

 5 irritants majeurs à résoudre

Citations usagers 

*Je ne sais quoi faire maintenant que je connais mes aides. Il faut appeler qui ?
Déposer un dossier où ?*

J'ai connais mes travaux, j'ai envie de les choisir et qu'on me dise mes aides. On ne peut pas faire ça dans votre site ?

J'ai besoin de montants et de savoir quand je vais toucher les aides. Je dois avancer les frais et me faire rembourser ensuite ?

4. Urbaniser l'écosystème



Ishan Bhojwani

*Responsable de beta.gouv.fr
DINUM*



Adrien Zemour

*Resp. portefeuille TE
DINUM*

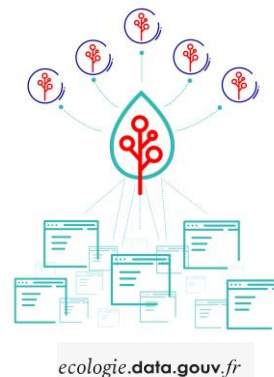


Eric Boucher

*Directeur de programme
SGPE*

Construction des briques numériques pour l'interopérabilité

data.gouv.fr



France
Connect



ProConnect

En quoi la transition écologique est-elle un cas d'usage particulier pour la DINUM ?



transport.data.gouv.fr

Les convictions que nous portons

Interopérabilité et flux de données

Mettre en place une **gouvernance** des systèmes d'information et des données favorisant la convergence et leur interopérabilité

- Schémas, référentiels, infrastructures de partage de données
- FranceConnect, ProConnect, DataPass, ...

Anticiper et construire ensemble pour sortir du « 1 règlement, 1 SI »

Pousser le numérique à **haut niveau** pour des politiques plus efficaces

- Penser les remontées de données dès la conception des politiques publiques
- Créer des boucles de rétroaction et de simplification réglementaire, eg. RNB, Ecobalyse



Les convictions que nous portons

Jouer collectif

Prévoir systématiquement une **phase d'investigation**

- Étudier ce qui se fait déjà - a la beta.gouv
- Rôle du référentiel, SGPE à disposition pour faire circuler les informations

Penser en modules et **API**, pour tous les acteurs

Miser sur l'**open source**

- Levier de collaboration, transparence et efficacité
- Argent public, code public, y compris lors de prestations externalisées

Le but : une **vision stratégique et cohérente** pour les utilisateurs

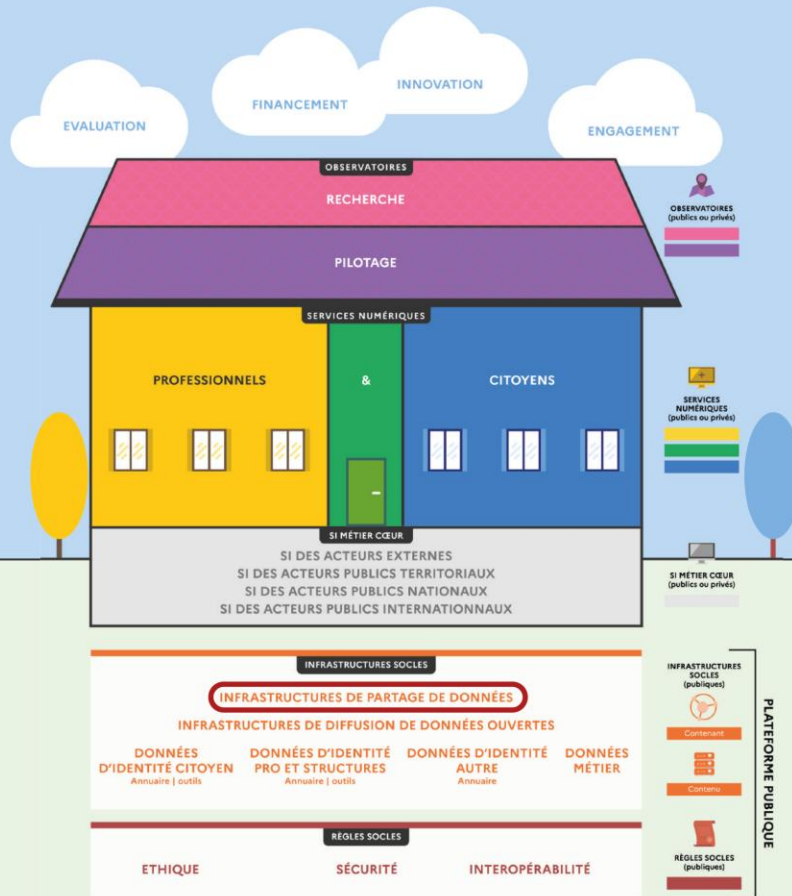
- Faire émerger des champions
- Réduire la fragmentation des points d'entrée pour les usagers



**FRANCE
RUGBY**



La logique de plateforme publique



Un exemple d'urbanisation

Les produits numériques de la transition écologique des collectivités

TERRITOIRES EN 
TRANSITIONS
ACCOMPAGNER LA TRANSITION ÉCOLOGIQUE DES COLLECTIVITÉS



**Mon
Espace
Collectivité**



**PREMIER
MINISTRE**

*Liberté
Égalité
Fraternité*

Direction interministérielle
du numérique

Secrétariat général
à la planification
écologique

Convergence des produits numériques de la transition écologique des collectivités



1. Contexte et Mandat



Constats pré-investigation



De nombreux services

Chacun son URL : une offre illisible et un impact dilué

180 urls référencées



Des moyens importants

À eux seuls, les 8 services numériques qui ont bénéficié du FINDPE, représentent **50 ETP et 7M€ de budget annuel**



Pas assez d'impact

Peu de services transformatifs **sur plus de 100 projets par an**

Pourtant, nous avons qualifié 100k projets de collectivités. Le potentiel d'impact est encore vaste.



Objectif initial



**Comment faire converger les produits numériques
de la transition écologique des collectivités
pour augmenter leur impact global ?**



Ce qui a été mis en place pour y répondre

Comment faire converger les produits numériques de la transition écologique des collectivités pour augmenter leur impact global ?



Une investigation à l'été 2024

dans le cadre du **FINDPE** (SGPE/DINUM) en mobilisant **8 produits** financés.



La construction de produits numériques

pour **lier et faire converger l'écosystème** en mode startup d'État.



Une inscription dans le Référentiel d'actions « Numérique et Données »

pour la Planification écologique.



Notre mandat



Des produits aux standards **beta.gouv**



Du **coaching transverse** pour clarifier l'offre globale



Harmonisation des **bases de données** de projets de territoires

2. Côté Produit

Améliorer le « Dites-le nous une fois »

Objectif produit
1



L'objectif n°1

...

**Faciliter l'échange
de données**

Les services numériques parlent
« la même langue »



Le résultat

...

**Un schéma de données
publié sur
schema.data.gouv**

+ des outils de qualification
automatiques



Améliorer le « Dites-le nous une fois »

Objectif produit
1



L'objectif n°2

...

Offrir une vision centralisée des projets de collectivités

Une collectivité peut retrouver les informations saisies dans un service A sur le service B si elle le souhaite

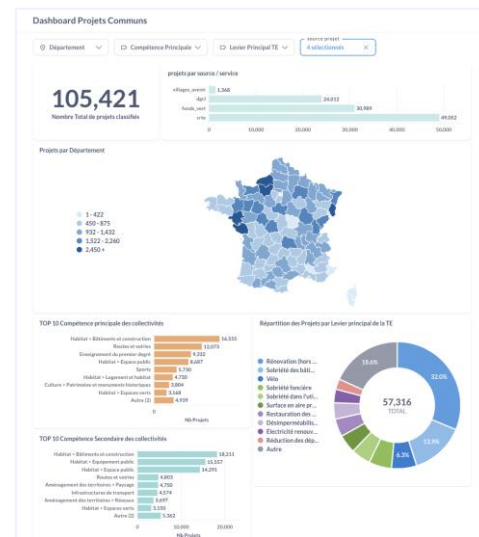


Le résultat

...

Une BDD de projets de collectivités contextualisés

100 k à date



Augmenter la découvrabilité du service et simplifier l'expérience utilisateur

Objectif produit
2



L'objectif

...

Orienter la collectivité vers le service adapté au contexte de son projet

Pour accélérer le déploiement et faciliter l'embarquement des services numériques intégrés



Le résultat

...

Un module d'aiguillage : le « widget »

50 services numériques intégrés, 180 référencés.

intégré dans

TERRITOIRES EN
TRANSITIONS
ACCÉLÉRER LA TRANSITION ÉCOLOGIQUE DES COLLECTIVITÉS



Mon
Espace
Collectivité

The screenshot displays the 'UrbanVitaliz' interface. At the top, it features a header for 'UrbanVitaliz' with a logo and a description: 'Des ressources autour de la réhabilitation des friches urbaines'. Below this, there are two main sections: 'Bénéfiches' (Beneficial) and 'Projet de centralité urbaine' (Urban centrality project). The 'Bénéfiches' section includes a sub-header 'L'outil qui calcule la valeur réelle de votre projet d'aménagement' and a description: 'Bénéfiches quantifie et monétarise les impacts environnementaux, sociaux et économiques d'un projet d'aménagement, sur friche ou en extension urbaine.' The 'Projet de centralité urbaine' section shows a specific project 'Projet de centralité urbaine' located in 'La Wantzenau'. It includes a summary of the impact analysis: 'Bénéfiches a calculé les impacts à 30 ans d'un projet de reconversion de type "centralité urbaine" sur une friche située à La Wantzenau (superficie : 10000 m²).'. Below this, there are two green status bars: 'Projet favorable au ZAN' (Project favorable to ZAN) and 'Les impacts compensent le déficit de l'opération' (Impacts compensate the operation deficit).

3. Améliorer l'écosystème

4. Conclusion



Une démarche en commun

Assurer la pérennité de la démarche :

- **Mise en commun des moyens** : un co-financement ANCT, ADEME, CEREMA et DINUM pour les 6 prochains mois
- **Une gouvernance et une transparence** qui s'inspirent des communs numériques pour une bonne appropriation par l'écosystème
- **Besoin d'un investissement collectif** de toutes les administrations qui s'adressent aux collectivités

Une approche fondée sur :

- **l'implication des équipes produits**, dès le début de l'investigation
- **Une démarche co-portée par le SGPE et le DINUM**
- **La méthode beta.gouv** : tester petit avant de passer à l'échelle

Un exemple de service aux entreprises



AGIR c'est quoi ?

La porte d'entrée des services de l'ADEME pour réussir sa transition écologique

AGIR est la plateforme de services de l'ADEME

qui aide tous les acteurs de la société

à se mettre en action pour la transition écologique

en les guidant vers les services utiles pour agir.



Multicible ✓

Multi
services ✓

Multi
thématiques ✓

Tournée vers
l'action ✓



Particuliers

Adoptez un quotidien plus écologique ; découvrez nos conseils et nos solutions pour vous accompagner à chaque moment de votre vie.

Votre espace

17/07/2025

Entreprises

Entreprise, association, organisme de recherche ou doctorant : découvrez si votre projet est éligible, ainsi que l'ensemble des aides et appuis financiers dont vous pouvez bénéficier.

Votre espace

Collectivités

Vous souhaitez participer à la mise en œuvre de la transition écologique et énergétique : découvrez si votre projet est éligible, ainsi que l'ensemble des aides et appuis financiers dont vous pouvez bénéficier.

Votre espace

Acteurs de l'Éducation

Enseignants, référents EDD, cadres de l'éducation, animateurs socio-éducatifs : découvrez notre sélection de formations et de ressources sur le développement durable.

Votre espace

Les chiffres de 2024

Une plateforme à forte notoriété

Traffic global
en nombre de visites

2 561 530

Répartition du trafic par cible¹

1 047 635

● Entreprises ● Collectivités ● Particuliers ● Acteurs de l'éducation

Service « Aides Financière »
(Entreprises + Collectivités)

836 103

Nombre de dossiers déposés

9 765

3132

● Entreprises ● Collectivités

¹Base : 100% du trafic

En conclusion...

Un seul mot à vous dire...

Merci !

spécialement à Arnaud Garnier (BRGM) et François Hissel (OFB)
qui prennent de nouvelles responsabilités

Rendez-vous l'année prochaine !



Lien vers le référentiel d'actions
et le bilan

Questions - Réponses

