

# Réduire nos émissions de GES (-55 % en 2030 = - 219 MTCO<sub>2</sub>e)

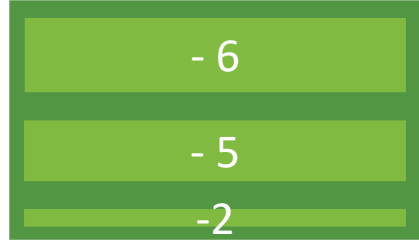
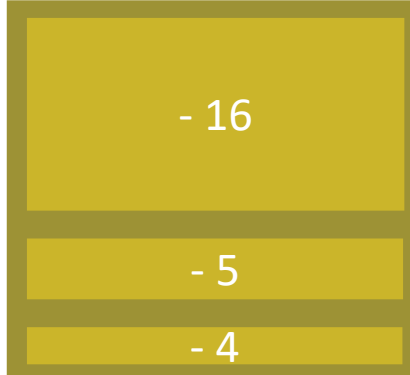
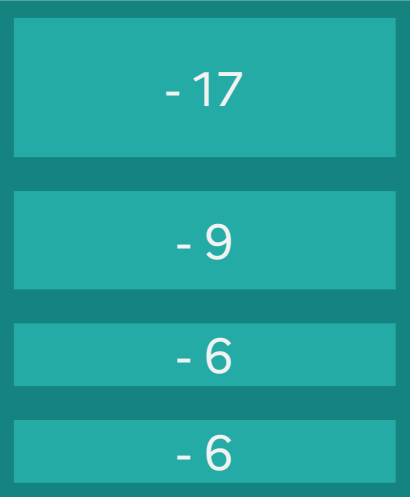
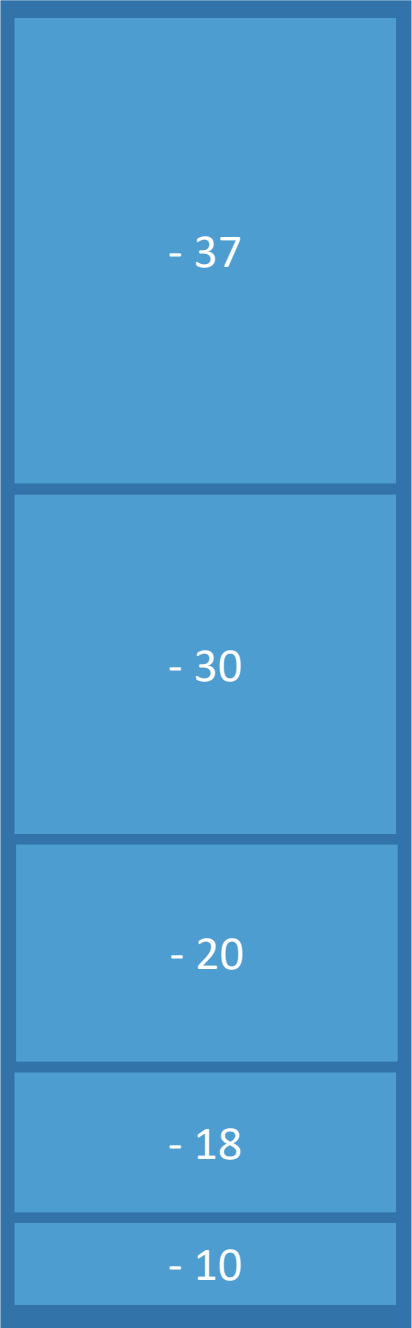
Mieux produire & consommer  
- 115 MTCO<sub>2</sub>e

Mieux se déplacer  
- 38 MTCO<sub>2</sub>e

Mieux se loger  
- 28 MTCO<sub>2</sub>e

Puits de carbone  
- 25 MTCO<sub>2</sub>e

Mieux se nourrir  
- 13 MTCO<sub>2</sub>e



# Réduire nos émissions de GES (-55 % en 2030 = - 219 MTCO<sub>2</sub>e)

**Mieux produire & consommer**  
- 115 MTCO<sub>2</sub>e

**Mieux se déplacer**  
- 38 MTCO<sub>2</sub>e

**Mieux se loger**  
- 28 MTCO<sub>2</sub>e

**Puits de carbone**  
- 25 MTCO<sub>2</sub>e

**Mieux se nourrir**  
- 13 MTCO<sub>2</sub>e

Décarbonation de l'industrie  
- 37

Des véhicules particuliers moins polluants  
- 17

Diminution de l'usage de la voiture  
- 9

Sobriété - 6

Aérien - 6

Rénovation performante des logements  
- 26

Sobriété - 2

Des forêts plus résilientes  
- 16

Pratiques stockantes - 5

ZAN - 4

Engrais azotés  
- 6

Régimes alimentaires - 5

Bâtiments et machines - 2

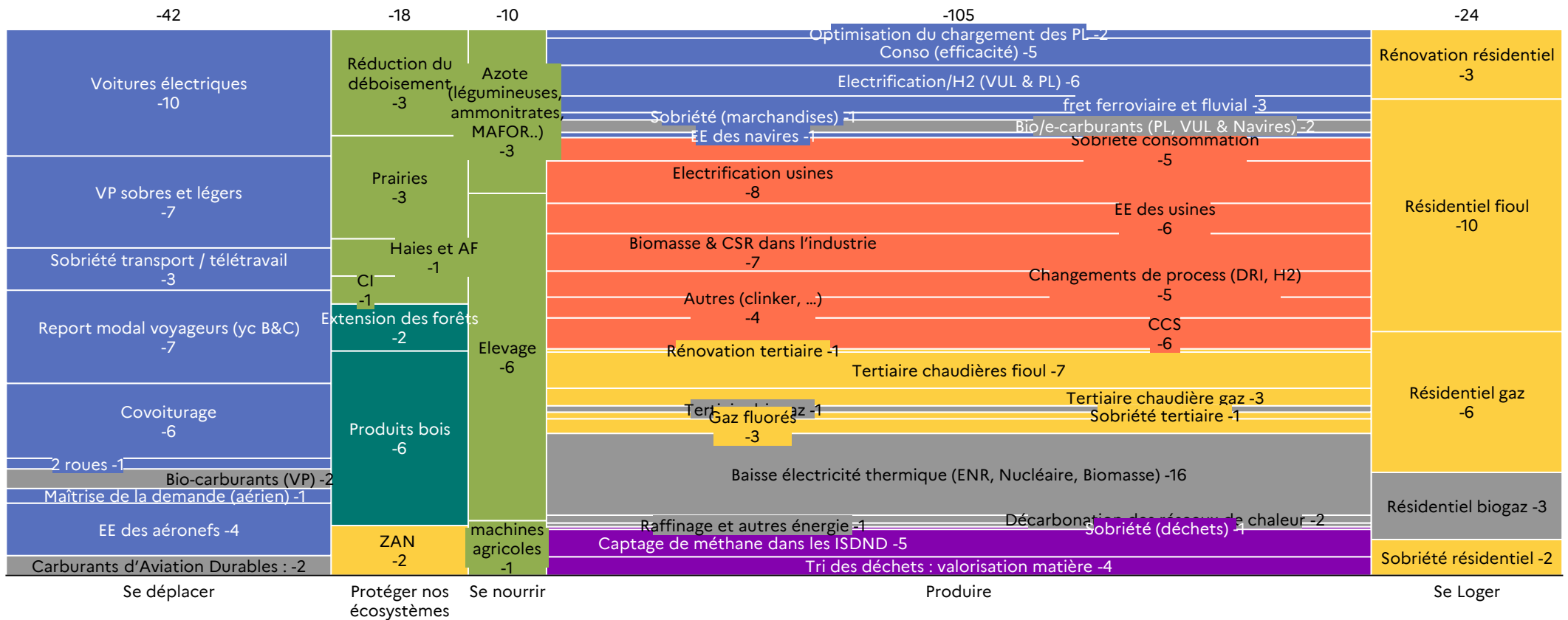
Diminution de l'impact du transport de marchandises  
- 30

Décarbonation de la production d'énergie  
- 20

Rénovation des bâtiments tertiaires  
- 18

Traitement des déchets  
- 10

# Détail : les 52 leviers pour atteindre nos objectifs 2030 – gain attendu par levier 2021-2030, MtCO<sub>2</sub>e



↓ Facteur de pression ↓

**Destruction et artificialisation des milieux**

↓ Facteur de pression ↓

**Surexploitation des ressources naturelles**

↓ Facteur de pression ↓

**Changement climatique global**

↓ Facteur de pression ↓

**Pollutions des océans, eaux, sols et air**

↓ Facteur de pression ↓

**Espèces exotiques envahissantes**

E E E  
E E E  
E E E  
E E E

B B B  
B B B  
B B B

MIEUX SE DÉPLACER

## Des véhicules particuliers moins polluants

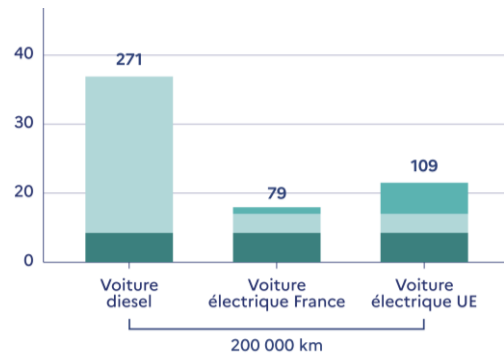
Comment ?

.. En augmentant la part de **véhicules électriques** dans le parc automobile ; en favorisant des modèles **plus petits et plus légers**, moins consommateurs d'énergie et de matériaux (tels que le lithium pour les batteries)

→ **en 2030 ...** la part des véhicules électriques est passée de 1.2% du parc automobile à 15 % en 7 ans ; la tendance a évoluée et les Français préfèrent des modèles de Berline/Citadines aux SUV.

Et pourquoi c'est important ?

Empreinte carbone moyenne des véhicules (gCO2/km) :



source : Carbone 4



MIEUX SE DÉPLACER

## Diminution de l'usage de la voiture individuelle

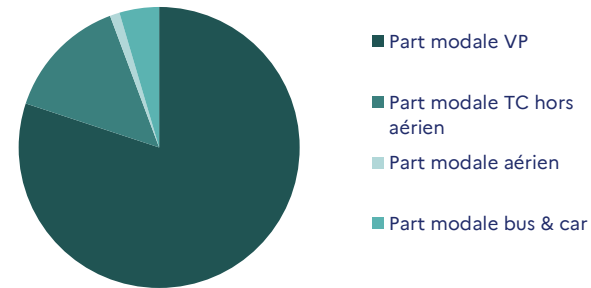
Comment ?

.. En accélérant le **report modal** vers le **vélo** ou les **transports en commun**, et en généralisant la pratique du **covoiturage**.

→ **en 2030 ...** les trajets à vélo sont multipliés par 4 ; au quotidien, ≈ 3 millions d'automobilistes choisissent le train plutôt que la voiture et ≈ 4 millions d'automobilistes choisissent le bus ou le car. Dès 2027, 3 millions de trajets sont effectués en covoiturage.

Et pourquoi c'est important ?

Transport intérieur de voyageurs selon le mode de transport :



source : SDES



## MIEUX SE DÉPLACER

## Diminution de l'usage de la voiture individuelle



**Aider** : plan de 100 milliards d'euros d'ici 2040 pour le ferroviaire (notamment pour les 13 **RER métropolitains**) ; **Plan vélo** et marche (aides à l'acquisition de vélos, développement de pistes cyclables...) ; fonds de soutien aux collectivités locales pour la **mobilité durable**.



**Inciter** : prime de 100 euros pour les conducteurs qui pratiquent pour la première fois le **covoiturage** ; réduction progressive de l'avantage fiscal des **véhicules de fonction** et obligation pour l'employeur de proposer une alternative ; forfait mobilité durable



**Réglementer** : mise en place de Zones à faibles émissions mobilité (ZFE-m) ; introduction d'objectifs de report modal et mobilités durables dans les **contrats Etat-Région**.

## MIEUX SE DÉPLACER

## Des véhicules particuliers moins polluants



**Aider** : aides à l'achat de **véhicules électriques** respectant un critère environnemental, pour les ménages moins favorisés ; co-investissement dans le déploiement de **bornes de recharge** ; soutien à l'installations d'**usines de biocarburants**.



**Inciter** : révision des avantages fiscaux liés aux **véhicules de fonction** et extension des obligations de renouvellement des flottes d'entreprises ; durcissement des **malus poids** ; hausse progressive de la Taxe Incitative Relative à l'Utilisation d'Énergie Renouvelable dans les Transports (**TIRUERT**) ; Intégration des transports dans le système de **quotas CO2** (ETS).



**Réglementer** : interdiction de la vente de **véhicules thermiques neufs** à partir de 2035 ; règlement européen « *Corporate Average Fuel Economy* » imposant aux constructeurs automobiles un **seuil d'émissions de CO2 moyen** à ne pas dépasser.

MIEUX SE DÉPLACER

## Sobriété dans nos déplacements

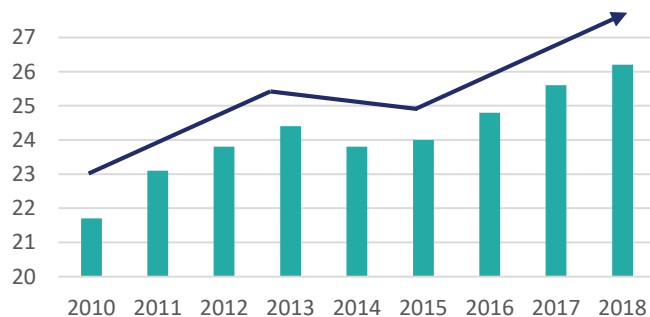
Comment ?

... En faisant évoluer notre organisation collective et nos habitudes pour **réduire nos déplacements** : cela veut dire renforcer quand c'est possible le **télétravail**, mais aussi développer le **tourisme local** et raisonner notre usage du transport **aérien**.

→ **en 2030 ...** ≈ 7 millions de salariés télé-travaillent 3 jours par semaine, et ≈ 5 millions de vacanciers choisissent une destination locale.

Et pourquoi c'est important ?

Traffic aérien en métropole (en millions de passagers)



source : SDES

MIEUX SE DÉPLACER

## Un avion bas-carbone

Comment ?

.. En améliorant l'**efficacité énergétique des moteurs**, et en développant des **carburants d'aviation durables (SAF, Sustainable Aviation Fuels)** – produits à partir de biomasse ou à partir d'électricité décarbonée (*E-fuels*).

→ **à partir de 2030 ...** les biocarburants et les carburants de synthèse se substituent progressivement au kérosène (6 % d'incorporation en 2030).

Et pourquoi c'est important ?

Quantité de CO<sub>2</sub>e émise pour un trajet Paris-Barcelone : (1 personne)



source : Datagir, ADEME





## MIEUX SE DÉPLACER

## Un avion bas carbone



**Aider** : soutien public à l'effort de **recherche et développement** du secteur aérien pour développer l'avion bas carbone; aides France 2030 aux projets d'**usines de carburants durables**.



**Inciter** : hausse progressive de la Taxe Incitative Relative à l'Utilisation d'Énergie Renouvelable dans les Transports (**TIRUERT**) pour incorporer plus de carburants durables; intégration des transports dans le système de **quotas CO2 (ETS)**.



**Réglementer** : règlement « **RefuelEU Aviation** » fixant un taux minimum de carburants durables (6 % en 2030)

## MIEUX SE DÉPLACER

## Sobriété dans nos déplacements



**Informier** : renforcement des obligations d'**information des voyageurs** sur les émissions associées aux prestations de transport ; **plan de sobriété** pour les administrations ; définition d'une politique de **tourisme durable**.



**Inciter** : hausse de la **fiscalité sur l'aérien** ; possibilité de **télé-travailler** sans modification du contrat de travail.



**Réglementer** : suppression des lignes aériennes intérieures en cas d'**alternatives de moins de 2h30** ; renforcement des **clauses environnementales** dans les accords de droit de trafic avec les pays tiers ; réduction de l'étalement des villes via le dispositif « Zéro Artificialisation Nette »

**MIEUX CONSOMMER & PRODUIRE**

## Décarbonation de l'industrie

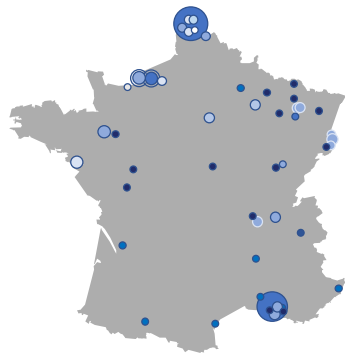
**Comment ?**

... En réduisant les émissions de **50 grands sites industriels** – grâce à la substitution d'énergies fossiles et à l'adoption de procédés industriels moins polluants ; en embarquant aussi sur les **PME industrielles** ; et en développant les technologies de **capture et stockage de carbone (CCS)**.

→ **en 2030 ...** les 50 sites ont réduit de 44 % leurs émissions de GES ; des filières stratégiques telles que l'hydrogène ou la production de batteries se sont développées dans nos territoires.

**Et pourquoi c'est important ?**

Les 50 sites les plus émetteurs en France



**!** Bouclage **E E E**

source : DGE

**MIEUX CONSOMMER & PRODUIRE**

## Production d'énergie décarbonée

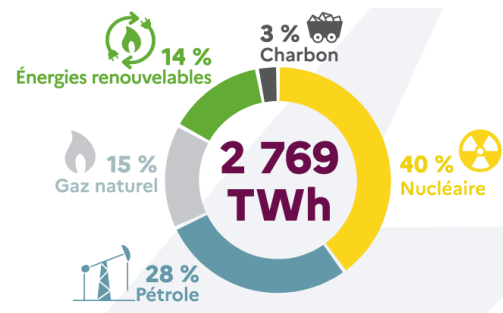
**Comment ?**

... A la fois en accélérant la production d'**énergies renouvelables** sur tout le territoire (le photovoltaïque, l'éolien, mais aussi la géothermie, les réseaux de chaleur ou le solaire thermique) ; et en poursuivant la montée en capacité du **parc nucléaire**.

→ **en 2030 ...** 95 % de notre mix électrique provient d'énergies décarbonées, dont le nucléaire (60%). Le rythme annuel de développement du photovoltaïque a doublé et celui de l'éolien terrestre est maintenu.

**Et pourquoi c'est important ?**

Consommation d'énergie primaire en 2021



**!** Bouclage **B B**

source : MTECT

## MIEUX CONSOMMER &amp; PRODUIRE

## Production d'énergie décarbonée



**Informier** : rappels aux préfets des priorités pour le développement des énergies renouvelables.



**Aider** : revalorisation du **Fonds Chaleur** pour soutenir les collectivités locales et les entreprises dans leurs projets de production de chaleur renouvelables et d'aménagement de réseaux.



**Réglementer** : loi d'accélération des énergies renouvelables ; massification, simplification et accélération des appels d'offre pour l'éolien en mer ; loi d'accélération du Nucléaire.

## MIEUX CONSOMMER &amp; PRODUIRE

## Décarbonation de l'industrie



**Aider** : subventions aux gros projets de décarbonation industrielle (**France 2030**) ; accompagnement à la décarbonation de la chaleur industrielle (**Fonds Chaleur**) ; soutien à l'efficacité énergétique des procédés (**Aides CEE**).



**Inciter** : « taxe carbone » aux frontières européennes (**MACF**) ; loi **Industrie Verte** (Crédits d'impôt, achat public, assouplissement de procédures...).



**Réglementer** : système européen d'échanges de quotas carbone (**ETS**)

MIEUX CONSOMMER & PRODUIRE

## Rénovation des bâtiments tertiaires

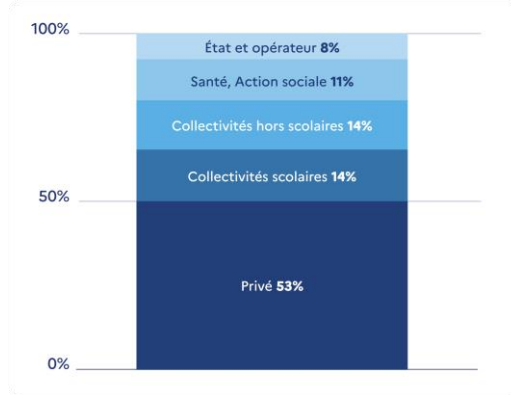
Comment ?

... en **isolant** les bâtiments, et en substituant les énergies fossiles (**fioul et gaz**) par des énergies décarbonées pour le chauffage et le fonctionnement. Couplées à des mesures de **sobriété**, cette action réduit les émissions directes et permet d'économiser l'énergie.

→ **en 2030 ...** 15% des bâtiments sont rénovés, dont 44 000 écoles publiques. Au global, la consommation d'énergie des bâtiments de plus de 1000m2 a baissé de 40%.

Et pourquoi c'est important ?

Répartition du parc de bâtiments tertiaires



MIEUX CONSOMMER & PRODUIRE

## Diminution de l'impact du transport de marchandise

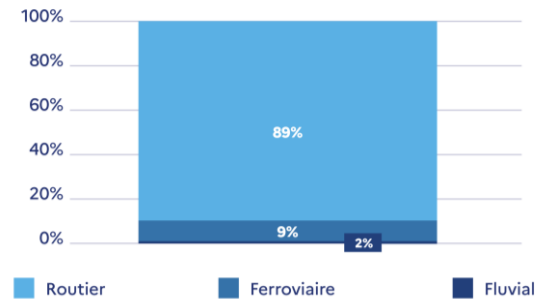
Comment ?

... en optimisant le **chargement** et en **électrifiant les poids lourds** ; en reportant une partie du fret sur le **ferroviaire** et le **fluvial** ; et enfin en baissant le volume de marchandise transportée (**sobriété**).

→ **en 2030 ...** la part modale du ferroviaire est passée de 10 à 18 %, et celle du fluvial de 2 à 3 %. 35 % des poids lourds vendus sont électriques.

Et pourquoi c'est important ?

Parts modales du transport de marchandise en 2019 :  
(le fret représente 42 % des émissions du secteur des transports)



## MIEUX CONSOMMER &amp; PRODUIRE

## Diminution de l'impact du transport de marchandises



**Informier** : sensibilisation à l'**éco-conduite** des transporteurs ; valorisation du **circuit court** et de l'**achat local**.



**Aider** : soutien à l'**électrification** des poids lourds ; investissements dans le ferroviaire et le fluvial



**Inciter** : réduction progressive de la niche fiscale sur le gazole ; incitation à la hausse du taux de chargement des poids lourds.



**Réglementer** : hausse progressive de la Taxe Incitative Relative à l'Utilisation d'Énergie Renouvelable dans les Transports (**TIRUERT**) ; obligation réglementaire progressive au **renouvellement des flottes**

## MIEUX CONSOMMER &amp; PRODUIRE

## Rénovation des bâtiments tertiaires



**Informier** : consigne de température de **19 °C** dans les bâtiments publics ; lancement d'une concertation pour organiser la sortie du fioul ; **Plan de sobriété** pour l'Etat.



**Aider** : **Fonds Vert** ; soutien budgétaire pour l'injection de biogaz dans le réseau de gaz.



**Inciter** : fin des aides « Certificats d'Économie d'Énergie » (**CEE**) quand elles favorisaient les énergies fossiles.



**Réglementer** : **décret Tertiaire** ; obligation de déclaration annuelle de consommation d'énergie ; renforcement des contrôles et des sanctions.

## MIEUX CONSOMMER &amp; PRODUIRE

## MIEUX CONSOMMER &amp; PRODUIRE

## Amélioration du traitement des déchets

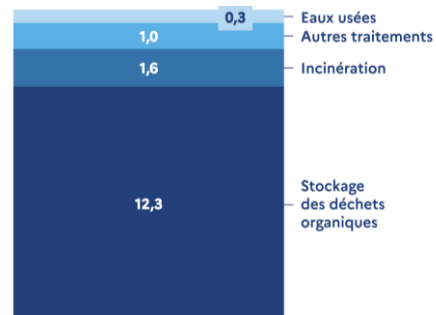
### Comment ?

... En captant le gaz émis lors de la décomposition des déchets dans les décharges (transformé quand c'est possible en **biométhane**) ; en **améliorant le tri** afin de permettre une meilleure valorisation ; et en renforçant la **prévention** pour réduire la quantité de déchets.

→ **en 2030 ...** la production de déchets ménagers a baissé de 15 %, les déchets issus des activités économiques ont diminué de 5% par unité de valeur produite.

### Et pourquoi c'est important ?

Les émissions du secteur des déchets représentent **3 % des émissions nationales en 2022:**  
(en MTCO<sub>2</sub>e)



Source : CITEPA

## MIEUX CONSOMMER &amp; PRODUIRE

## MIEUX CONSOMMER &amp; PRODUIRE

## Amélioration du traitement des déchets



**Informier** : déploiement de l'**affichage environnemental** et de l'**indice de durabilité** ; encouragement à l'éco-conception et à l'économie de la fonctionnalité



**Inciter** : incitation économique aux **éco-organismes** à collecter davantage ; mise en place des **contrats de performance** avec bonus/malus pour mobiliser les collectivités ; développement de la **tarification incitative au tri** ; évolution de la Taxe Générale sur les Activités polluantes (**TGAP**) pour inciter davantage les entreprises à trier.



**Aider** : **fonds réemploi** ; **bonus Réparation** ; soutien au développement de la filière des réparateurs / reconditionneurs.



**Réglementer** : mise en place effective de la **collecte séparée des biodéchets** ; élargissement du rôle des éco-organismes pour prendre en charge les angles morts de la collecte ; révision des cahiers des charges des filières REP.

MIEUX SE NOURRIR

## Evolution des régimes alimentaires

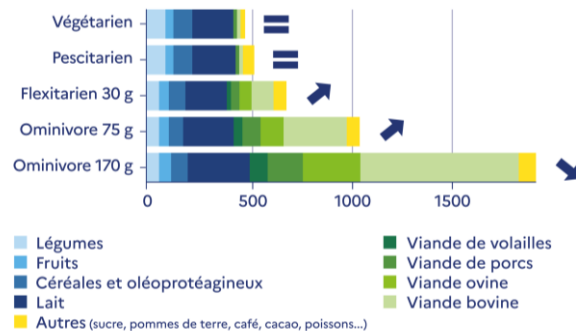
Comment ?

... en faisant évoluer nos habitudes alimentaires pour aller vers un **régime plus équilibré** entre produits végétaux et protéines animales ; en augmentant la part de **protéines végétales** dans nos assiettes ; en préférant des **produits locaux** et issus d'une agriculture raisonnée.

→ **en 2030 ...** les assiettes des Français se sont végétalisées ; les viandes sont issues d'une production plus locale et vertueuse, notamment en terme de déplacement et d'alimentation des bêtes.

Et pourquoi c'est important ?

Empreinte carbone de différents régimes alimentaires : (en kgCO2)



source : ADEME

MIEUX SE NOURRIR

## Baisse de la consommation d'engrais azotés

Comment ?

... en **limitant les doses** d'engrais azotés au juste nécessaire ; en introduisant dans les rotations de culture des **légumineuses** (pois, lentilles, fèves ...), qui captent l'azote de l'air et le restituent au sol, rendant la fertilisation moins nécessaire par la suite.

→ **en 2030 ...** la consommation d'azote minéral diminue de 30% ; la surface de cultures de légumineuses augmente de 90% ; la surface des cultures en agriculture biologique passe de 6% à 21% de la surface agricole française.

Et pourquoi c'est important ?

**N<sub>2</sub>O** → Le **protoxyde d'azote** est un gaz à effet de serre ayant un pouvoir de réchauffement **310 fois plus élevé** que celui d'une masse équivalente de CO<sub>2</sub>.

**80 %** des émissions de protoxyde d'azote provient de **l'épandage d'engrais azotés de synthèse**. Ceux-ci sont par ailleurs majoritairement importés, et très polluants à produire. Appliqués en excès, ils polluent les eaux aux nitrates.

source : ADEME



## MIEUX SE NOURRIR

## Baisse de la consommation d'engrais azotés



**Informier** : campagnes d'information sur l'agriculture biologique (**#Bioréflexe**) ; déploiement de **l'affichage environnemental**.



**Aider** : aides à l'investissement dans du matériel d'épandage moins émissif ; **Plan Protéines Végétales** (soutien à la filière des légumineuses) ; **Fonds Avenir Bio** ; Aides à la conversion en agriculture biologique.



**Inciter** : tarif d'achat de biométhane conditionné à la **couverture des sols nus** entre deux cultures d'intérêts ; taxe incitative à la baisse de l'impact climatique de l'azote pour tout metteur sur le marché d'intrants azotés.



**Réglementer** : réglementation **nitrites** pour préserver les zones vulnérables ; **Loi EGALIM** : 50% de produits durables dont 20% en bio dans la restauration publique.

## MIEUX SE NOURRIR

## Evolution des régimes alimentaires



**Informier** : déploiement de **l'affichage environnemental** dans le secteur alimentaire ; concertations pour établir une stratégie alimentaire nationale, notamment pour développer **l'éducation à l'alimentation durable**.



**Aider** : **fonds de souveraineté alimentaire** pour accompagner la restructuration des filières.

MIEUX SE NOURRIR

## Des exploitations agricoles moins polluantes

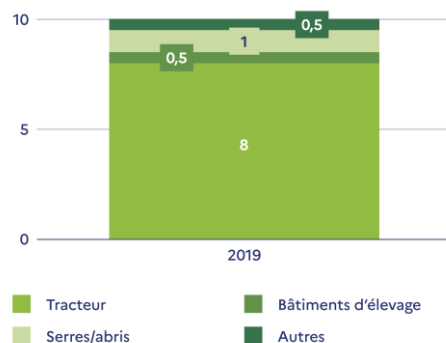
Comment ?

... en **rénovant les bâtiments** dans les exploitations (travaux d'isolation, substitution des énergies fossiles par des énergies renouvelables) ; et en remplaçant les **machines agricoles** par des modèles plus efficaces et moins polluants.

→ en 2030 ... 7% des tracteurs fonctionnent au biocarburant

Et pourquoi c'est important ?

Emissions de CO2e des bâtiments et engins agricoles (en MTCO2e)



source : CITEPA



MIEUX SE NOURRIR

## Gestion des pêches et aquaculture responsable

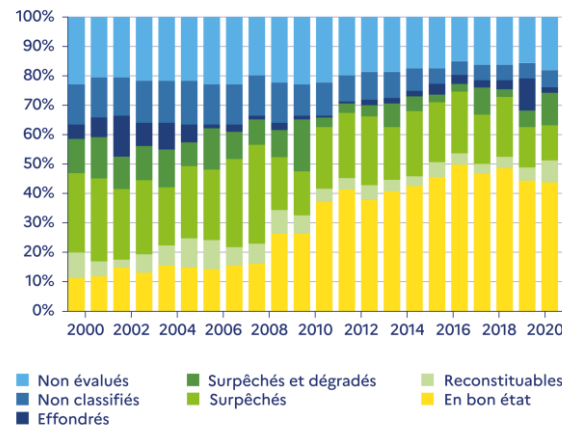
Comment ?

... en **luttant contre la surpêche** ; en limitant les pratiques destructrices des habitats marins ; et en intégrant davantage les enjeux environnementaux dans le développement de la **filière aquacole** (notamment en diminuant la quantité de poissons sauvage pour l'alimentation des poissons d'élevage)

→ en 2030 ... l'objectif européen de 100 % des stocks en rendement durable est atteint (67 % aujourd'hui.)

Et pourquoi c'est important ?

Evolution de l'état des stocks de poissons



## MIEUX SE NOURRIR

## Gestion des pêches et aquaculture responsable



**Informer** : valorisation des pratiques vertueuses en aquaculture et **labellisation** de techniques de pêche artisanale.



**Aider** : soutien à la recherche pour accroître nos connaissances, notamment sur les interactions inter-espèces ; pour mieux suivre l'évolution des stocks ; et pour **développer des alternatives aux antibiotiques pour l'aquaculture (biocontrôle)**.



**Réglementer** : fixation d'objectifs réglementaires ; création de zones protégées et de conservation ; **augmentation des moyens pour la lutte contre la pêche illicite, non déclarée et non réglementée**.

## MIEUX SE NOURRIR

## Des exploitations agricoles moins polluantes



**Informer** : encouragement au **partage du matériel** entre agriculteurs



**Aider** : subventions publiques dans le cadre de **France 2030** : AMI « **Equipements pour la troisième révolution agricole** » ; soutien à l'innovation pour des agroéquipements automatisés et intelligents ; **Plan serres** (décarbonation des serres agricoles)

## PRENDRE SOIN DU VIVANT

Pratiques agricoles  
stockantes

## Comment ?

... en maintenant une **couverture intermédiaire** des sols entre deux cultures ; en préservant les **prairies** (plutôt que de les labourer pour en faire des surfaces de culture) ; et en accélérant la plantation de **haies**.

→ **en 2030 ...** la surface de couverts intermédiaires a doublé ; 5000 kilomètres de haies supplémentaires ont été plantés ; les prairies sont préservées grâce à une transformation de l'élevage vers des modèles extensifs.

## Et pourquoi c'est important ?

## Le stockage naturel du carbone :

Du fait du processus naturel de la **photosynthèse**, les cultures, les haies, et l'herbe des prairies utilisent le dioxyde de carbone de l'air (CO<sub>2</sub>), l'énergie solaire et l'eau pour pousser.

Le carbone s'accumule ainsi dans les tissus végétaux, puis dans le sol sous forme de matière organique quand les plantes meurent. C'est pourquoi on dit que ces zones « stockent » du carbone. C'est un des **services écosystémiques**.

## PRENDRE SOIN DU VIVANT

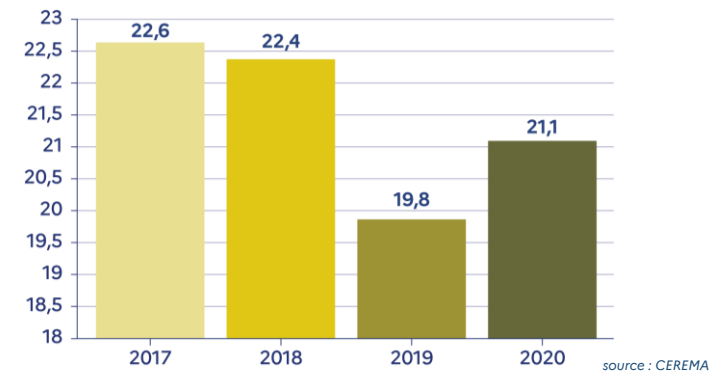
Lutte contre  
l'artificialisation des sols

## Comment ?

... en **renaturant** plus de surfaces qu'on en artificialise (construction de routes, de logements, d'infrastructures ...) ; en **densifiant les villes, bourgs et zones pavillonnaires** pour freiner leur expansion sur les surfaces naturelles et agricoles.

→ **en 2030 ...** l'artificialisation *nette* est réduite de 50% en 2030 et de 100% en 2050

## Et pourquoi c'est important ?

Consommation annuelle d'espaces naturels, agricoles ou forestiers :  
(en milliers d'hectares)

## PRENDRE SOIN DU VIVANT

## Lutte contre l'artificialisation des sols



**Aider :** « **Fonds sols** pour soutenir les agriculteurs et forestiers dans la restauration des sols ; soutien technique, financier et réglementaire aux collectivités pour la **renaturation des villes** ; Fonds Vert



**Inciter :** modification des taxes qui incitent à l'artificialisation ; création de mécanismes financiers de **valorisation des sols non-artificialisés**.



**Réglementer :** objectif « **Zéro Artificialisation Nette** » dans la documentation d'urbanisme (loi Climat et Résilience)

## PRENDRE SOIN DU VIVANT

## Pratiques agricoles stockantes



**Informier :** information des producteurs (et du consommateur) sur les bienfaits des haies.



**Aider :** aides financières au plantage de haies, rémunération des agriculteurs qui mettent en place les bonnes pratiques (**Label bas carbone**).



**Inciter :** conditionnement des aides de la PAC au maintien d'un **ratio en prairie permanente** ; intégration d'un indicateur « agroécologie » dans le calcul de l'impact environnemental des produits en vue de l'affichage environnemental.

**PRENDRE SOIN DU VIVANT**

**Des forêts plus résilientes**

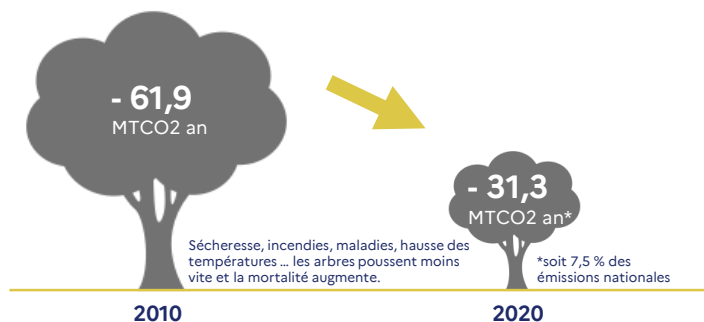
**Comment ?**

... en améliorant la **gestion forestière** ; en veillant au bon **renouvellement** de nos forêts et à leur **adaptation** au changement climatique.

→ **en 2030 ...** la surface forestière a augmenté de 2,5 % ; les prélèvements, réglementés de manière à assurer une gestion durable , ont augmenté de 15% pour alimenter nos besoins énergétiques et en bois d'œuvre.

**Et pourquoi c'est important ?**

**La forêt française absorbe deux fois moins de carbone qu'il y a dix ans**



source : CITEPA

**PRENDRE SOIN DU VIVANT**

**Lutte contre les pollutions plastiques**

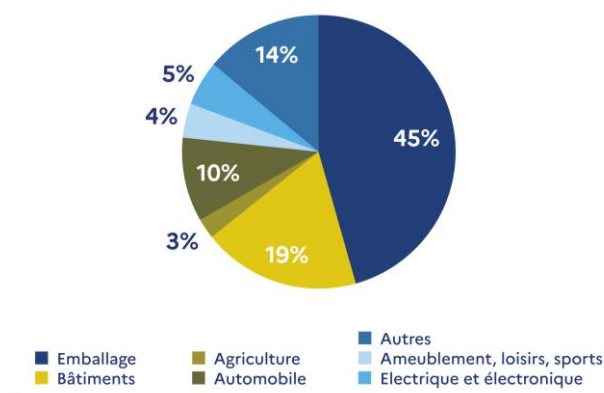
**Comment ?**

... en réduisant les **emballages à usage unique** ; en améliorant le **tri** et la **collecte** des déchets ; et en optimisant le **recyclage** des déchets plastiques

→ **en 2030 ...** Il n'y a plus de plastiques déversés en mer dès 2025. Les décharges littorales exposées à des risques de submersions sont réhabilitées.

**Et pourquoi c'est important ?**

**5 millions de tonnes de plastique consommées par an**



## PRENDRE SOIN DU VIVANT

## Lutte contre les pollutions plastiques



**Informier** : renforcement de l'information du consommateur en magasin sur les produits vendus en vrac.



**Réglementer** : interdiction des emballages plastiques non recyclables en coordination avec le droit européen ; réglementation européenne sur les résines plastiques non-recyclables (en négociation).

## PRENDRE SOIN DU VIVANT

## Des forêts plus résilientes



**Informier** : soutien à la R&D pour **adapter nos forêts au réchauffement climatique** ; consolidation des systèmes de **cartographie** et de suivi ; incitation au **regroupement des parcelles**.



**Aider** : pérennisation du soutien public au **renouvellement forestier** ; soutien au développement des industries de transformation du bois.



**Inciter** : hausse de la **taxe foncière** en cas d'absence de gestion de la forêt ; conditionnement des aides à la présence d'un **document de gestion durable**



**Réglementer** : reprise en main des biens vacants et sans maître par un plan de **renouvellement du cadastre** et la **simplification des procédures** pour les forêts publiques

MIEUX SE LOGER

## Rénovation performante des logements

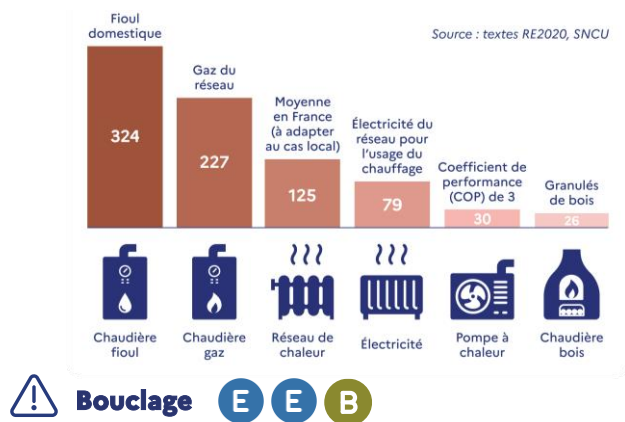
Comment ?

... En remplaçant les **chaudières au fioul et au gaz** par des alternatives bas-carbone (pompe à chaleur, réseaux de chaleur urbains ...); et en menant des travaux d'**isolation** coordonnés, pour limiter les pertes de chaleur (ou de froid), augmenter le confort et réduire les factures énergétiques.

→ **en 2030 ...** ≈500 000 logements par an ont fait l'objet d'une rénovation d'ampleur; 75 % des chaudières au fioul ont été remplacées, et 20 % des chaudières à gaz ont été remplacées.

Et pourquoi c'est important ?

Emissions de GES selon le mode de chauffage : en kgCO2 pour 1kWh de chauffage (en cycle de vie)



MIEUX SE LOGER

## Sobriété dans nos logements

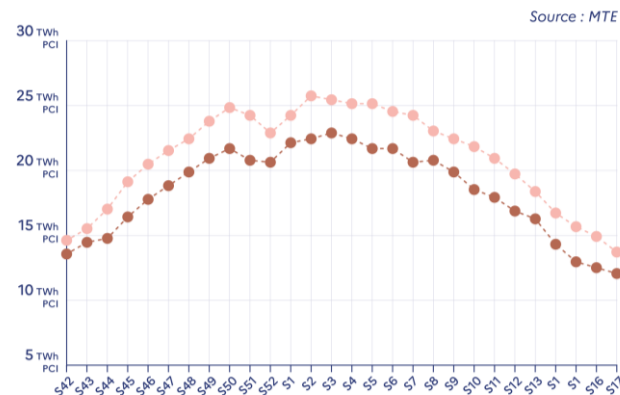
Comment ?

... En **limitant la température du chauffage**, en **optimisant nos usages** des appareils électroménagers, ce qui permet d'économiser l'énergie, de limiter nos émissions, et de réduire la facture énergétique ; « **je baisse, j'éteins, je décale** »

→ **en 2030 ...** dans la poursuite des efforts fournis à l'hiver 2022, les français ont acquis des réflexes de sobriété permettant une baisse durable et structurelle de la consommation d'énergie dans les logements.

Et pourquoi c'est important ?

Consommation de gaz et d'électricité entre les périodes 2018 - 2019 et 2022 -2023 :





## MIEUX SE LOGER

## Sobriété dans nos logements



**Informier** : plan de sobriété énergétique ; campagnes de sensibilisation aux « éco-gestes » ; engagement des fournisseurs d'énergies pour sensibiliser leurs clients et proposer des offres incitatives (horosaisonalité)



**Aider** : aides « Certificats d'Economies d'Energie » (CEE) pour l'installation de **thermostats programmables** dans les logements.

## MIEUX SE LOGER

## Rénovation performante des logements



**Informier** : accompagnement renforcé tout au long du parcours de rénovation (France Rénov, **Mon accompagnateur Rénov'**).



**Aider** : renforcement du dispositif **MaPrimeRenov'**, dont les moyens sont augmentés pour **réduire le reste à charge des ménages modestes** ; aides « Certificat d'Economie d'Energie » (CEE) mieux articulées avec MaPrimeRenov' ; soutien au développement de la **filière des pompes à chaleur** et au raccordement des logements aux **réseaux de chaleur**.



**Réglementer** : **interdiction des nouvelles chaudières au fioul** depuis juillet 2022 ; fin des aides pour l'installation et la pose de nouvelles chaudières au gaz ; réglementation européenne (**RE2020**) restreignant l'installation de chaudières fonctionnant aux énergies fossiles.

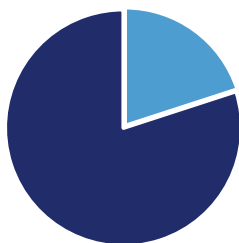
## MIEUX CONSOMMER &amp; PRODUIRE

Développement de  
l'écoconception

## Comment ?

... En tenant compte, **dès la conception** (design, fonctionnement, matières....) des impacts environnementaux des produits sur tout leur cycle de vie; notamment en favorisant des **matières recyclées** et en luttant contre **l'obsolescence programmée**.

## Et pourquoi c'est important ?

**80 %**

de l'impact environnemental d'un produit est déterminé lors de sa conception

## MIEUX CONSOMMER &amp; PRODUIRE

Communication  
commerciale responsable

## Comment ?

... En réduisant la publicité pour des biens et services ayant un impact négatif sur l'environnement ; en favorisant des **représentations positives** sur des actions et modes de vies compatibles avec la transition écologique ; en luttant contre le **greenwashing** et l'incitation à la **sur-consommation**

## Et pourquoi c'est important ?

**33,8 milliards  
d'euros**

Les **dépenses de communication commerciale des entreprises** en France atteignent quasiment le niveau de leurs dépenses pour la **recherche et le développement** (35,2 Mds en 2019).

**MIEUX CONSOMMER & PRODUIRE**

**Communication commerciale responsable**



**Informier** : ajustement du dispositif des « **contrat climats** », dans lesquels les acteurs volontaires du secteur peuvent s'engager à mettre en place des bonnes pratiques en matière de communication responsable



**Règlementer** : renforcement des **contrôles** en vue de sanctionner les publicités trompeuses fondées sur des **allégations environnementales infondées**

**MIEUX CONSOMMER & PRODUIRE**

**Développement de l'écoconception**



**Aider** : soutien, par le biais de responsabilité élargie du producteur (REP), des produits et démarches exemplaires d'écoconception.



**Règlementer** : Règlement européen Ecoconception pour des produits plus économes en énergie, plus fiables, réutilisables, réparables et recyclables.

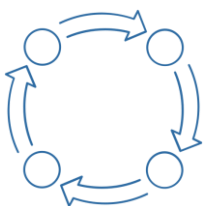
## MIEUX CONSOMMER &amp; PRODUIRE

## Développement de modèles d'affaires circulaires

### Comment ?

... En déployant des modèles économiques fondés sur la **consommation collaborative**, **l'économie de la fonctionnalité**, ou la **location de proximité**

### Et pourquoi c'est important ?



**L'économie de la fonctionnalité** consiste à remplacer la notion de vente du bien par celle de **la vente de l'usage du bien**, ce qui entraîne le découplage de la valeur ajoutée et de la consommation d'énergie et de matières premières.

Exemple : vendre des **kilomètres parcourus plutôt que des pneumatiques**, c'est l'offre qu'a développée l'entreprise Michelin. L'entreprise a alors intérêt à concevoir les produits les plus durables et réparables possible.

## MIEUX CONSOMMER &amp; PRODUIRE

## Sobriété dans la consommation

### Comment ?

... En **réduisant le volume de biens et services à fort impact** (ceux dont la production nécessite une forte intensité d'énergie, de matériaux, de terres et d'eau) ; en **diminuant le gaspillage** (vestimentaire, alimentaire, mais aussi concernant les produits électroniques). Il ne s'agit pas de se priver, mais de rapprocher nos habitudes de consommation de nos besoins réels.

### Et pourquoi c'est important ?

**60 %** augmentation de la consommation de vêtement en 15 ans

**10 millions de tonnes/an** volume estimé de gaspillage alimentaire

**MIEUX CONSOMMER & PRODUIRE**

**Sobriété dans la consommation**



**Informier** : déploiement de l'**affichage environnemental** ; campagne de spots publicitaires pour inciter à la « déconsommation »

**MIEUX CONSOMMER & PRODUIRE**

**Développement des modèles d'affaires circulaires**



**Informier** : formations notamment auprès des décideurs, des juristes et des experts à l'économie de la fonctionnalité



**Règlementer** : fixation d'objectifs d'économie de la fonctionnalité dans la commande publique

## MIEUX CONSOMMER &amp; PRODUIRE

## Allongement de la durée de vie des produits

### Comment ?

... En privilégiant la **réparation**, le **reconditionnement** et le **réemploi** des produits plutôt que le rachat d'un produit neuf; en augmentant le gisement ré-employable grâce à la **collecte préservante** des déchets.

→ des objectifs de réemploi propres à chaque catégorie de produits sont fixés dans les cahier des charges des filières REP

### Et pourquoi c'est important ?

# 8 Français sur 10

changent de téléphone en état de marche

source : ADEME

## MIEUX CONSOMMER &amp; PRODUIRE

## Tri et recyclage des déchets

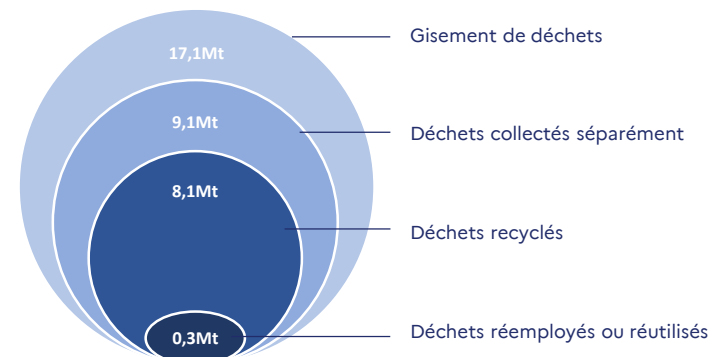
### Comment ?

... En modernisant les **filières REP\*** afin qu'elles permettent davantage de collecte et affichent des objectifs de prévention et en systématisant les gestes de tri individuel

→ **en 2030 ...** onze nouvelles filières REP ont été créés en plus des douze existantes.

\**Responsabilité Elargie des Producteurs* : dispositifs d'organisation de la prévention et de la gestion de déchets qui visent à responsabiliser les producteurs.

### Et pourquoi c'est important ?



## MIEUX CONSOMMER &amp; PRODUIRE

## Tri et recyclage des déchets



**Informier** : extension des consignes de tri, pour une **simplification** et une **uniformisation** des règles de tri sur tout le territoire



**Inciter** : développement de la **tarification incitative** comme mode de financement du service public de gestion des déchets.



**Règlementer** : renforcement du rôle de régulation et de contrôle des **filières REP** ; révision ambitieuse du cahier des charges

## MIEUX CONSOMMER &amp; PRODUIRE

## Allongement de la durée de vie des produits



**Aider** : **fonds réemploi** ciblé sur la remise en état des produits usagés et la mise à disposition de produits reconditionnés aux consommateurs ; soutien à de l'offre réparation vélos, pièces entretien et *repair cafés* ; revalorisation du **bonus réparation**



**Règlementer** : mise en place de collectes préservantes et de flux dirigés vers le réemploi ; hiérarchisation de la destination des gisements au réemploi ; mise en place des zones de réemploi dans les déchetteries (loi AGECE).

## PRENDRE SOIN DU VIVANT

### Préservation de la ressource en eau

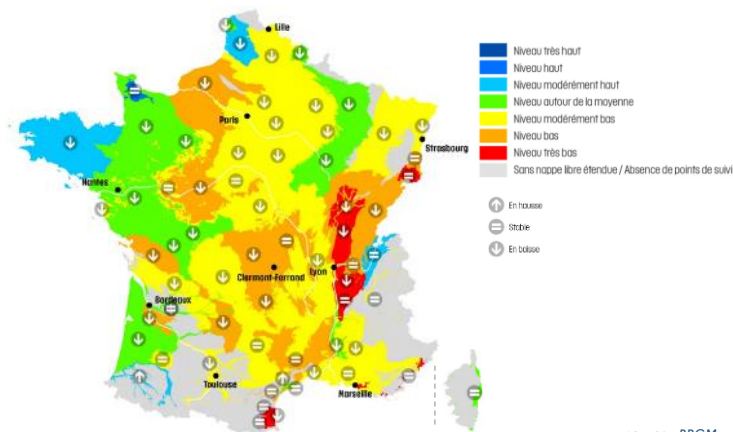
#### Comment ?

... en **réduisant notre consommation** globale (**sobriété** dans les usages domestiques et économiques, **réutilisation** des eaux non conventionnelles .... ) ; en organisant, à l'échelle des bassins, la juste **répartition de la ressource** entre le usagers.

→ **en 2030 ...** la consommation d'eau diminue de 10 % par rapport à 2022. Tous les usagers ont accès à une ressource de bonne qualité et en quantité suffisante.

#### Et pourquoi c'est important ?

##### Situation des nappes au 1<sup>er</sup> octobre 2023



## PRENDRE SOIN DU VIVANT

### Réduction de l'usage des produits phytosanitaires

#### Comment ?

... en privilégiant des pratiques agricoles qui permettent de réduire voire supprimer l'usage de ces produits (agriculture biologique, permaculture, agroécologie ...)

→ **en 2025 ...** l'utilisation des produits phytosanitaires a baissé de 50 %. Dès 2023, aucun produit phytosanitaire n'est appliqué sur les espaces verts, voiries, jardins, forêts et promenades publiques.

#### Et pourquoi c'est important ?

**25%**  
en 40 ans

Déclin du nombre d'oiseaux sur le continent européen, avec pour première cause l'augmentation de la quantité d'engrais et de pesticides utilisée par hectare.

jusqu'à  
**60 %**

pour les espèces de milieux agricole, avec pour première cause l'augmentation de la quantité d'engrais et de pesticides utilisée par hectare.



## PRENDRE SOIN DU VIVANT

## Réduction de l'usage de produits phytosanitaires



**Inform**er : accompagner et conseiller les agriculteurs, les filières et les territoires dans les transformations des pratiques, en anticipation du retrait de certaines substances actives.



**Aider** : aides à la conversion et au maintien de l'agriculture biologique, soutien aux autres démarches de réduction des produits phytosanitaires (label **HVE**); soutien à la R&D pour développer des alternatives non chimiques (**biocontrôle**).

## PRENDRE SOIN DU VIVANT

## Préservation de la ressource en eau



**Inform**er : campagnes de sensibilisation aux usages sobres de l'eau, notamment en période de sécheresse ; création d'une **Vigie de l'eau** ; information sur l'état des nappes et cours d'eau



**Aider** : financements de projets de renaturation et de désimperméabilisation ; soutien à la réduction des fuites dans les réseaux ; aides à la préservation et à la restauration des zones humides ; soutien à la valorisation des eaux non conventionnelles.



**Inciter** : facilitation de la réutilisation des eaux non conventionnelles; organisation territoriale de la sobriété dans tous les usages (industriels, agricoles, ménagers...).

## PRENDRE SOIN DU VIVANT

### Protection des habitats et des espèces

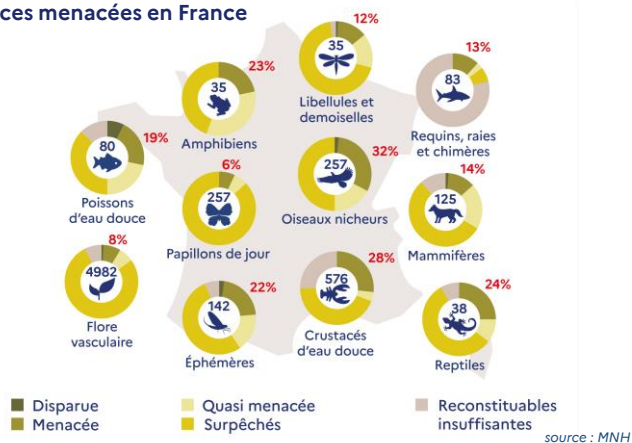
#### Comment ?

... en **protégeant les populations d'espèces menacées** ; et en développant nos **connaissances** sur les causes et conséquences des chutes de population de certaines espèces sur notre territoire.

→ **en 2030 ...** Au moins 30 % des terres et mers sont des zones protégées sur tout le territoire. 50 000 hectares de zones humides sont restaurés. 20 nouveaux plans d'actions en faveur d'espèces protégées sont établis.

#### Et pourquoi c'est important ?

##### Espèces menacées en France



## PRENDRE SOIN DU VIVANT

### Lutte contre la pollution lumineuse

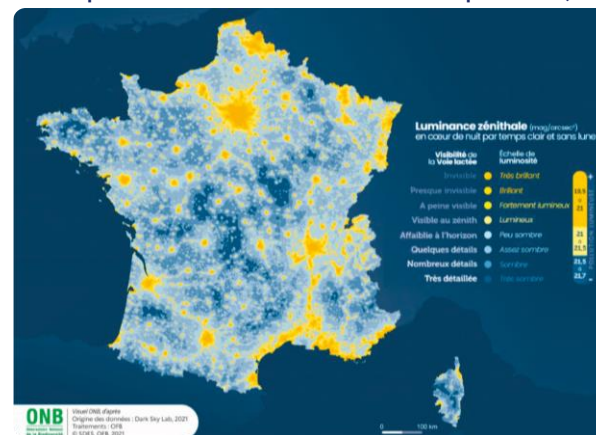
#### Comment ?

... en limitant **l'éclairage artificiel nocturne** : lumières intérieures et extérieures des logements et bâtiments tertiaires, **éclairage public** et **publicités lumineuses** ; en préservant totalement des zones sensibles

→ **en 2030 ...** la pollution lumineuse est réduite de 50 % grâce à des éclairages moins intenses et plus ciblés.

#### Et pourquoi c'est important ?

##### Niveau de pollution lumineuse en France métropolitaine (2023)



## PRENDRE SOIN DU VIVANT

### Lutte contre la pollution lumineuse



**Réglementer :** Plan de **renouvellement de l'éclairage public** ; **normes sur le matériel d'éclairages** (ampoules, systèmes de détection ...) ; encadrement des **enseignes et publicités lumineuses** en extérieur ; règlements spécifiques aux espaces protégés.

## PRENDRE SOIN DU VIVANT

### Protection des habitats et des espèces



**Informier :** labellisation de sites pour maîtriser la **sur-fréquentation** des espaces protégées ; encadrement des **pratiques sportives et culturelles** ; engagement des acteurs et fédérations concernés.



**Aider :** hausse des moyens humains et financiers dans les **Parc nationaux** ; soutien à des opération de protection des espèces et de restauration des habitats ; financement des **aires protégées** gérées par d'autres acteurs.



**Réglementer :** garantie du niveau de protection effectif des aires protégées par des contrôles ; création de **nouvelles aires protégées, notamment un Parc national pour la protection des zones humides** ; renforcement de la réglementation nationale pour traduire les conventions et directives internationales et européennes.